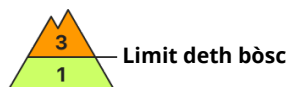
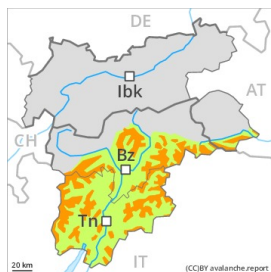


(CC)BY avalanche.report



Grad de perih 3 - Mercat



Tendència: perih de lauegi constant
enDiuendres 22 01 2021 →



Nhèu ventada



Limit
deth bòsc



Coches
fèbles
persistentes



Limit
deth bòsc

Era nhèu ventada e es coches febles persistentes les cau avalorar de manèra critica.

Es naues acumulacions de nhèu ventada e es mens recentes en quauqui casi se pòden desencadenar damb facilitat. Ath delà es dures pòden desencadenar-se. Es endrets perilhosi aumentaràn en còtes nautes e ena nauta montanha.

En quauque endret es lauegi pòden desencadenar-se peth mantèth de nhèu vieha de cristaus angulosi e arribar locaument a mida grana. Açò s'aplique espciaument per dessus deth limit deth bòsc.

En còtes baishes e mejanes, son possibles quauqu'uns lauegi d'esguitlaments basau. Era dura superfícia deth mantèth de nhèu ei perilhosa per esguitlades enes pales arribentes. Ei arrecomanabla prudència.

Celh de nhèu

Patrons de perih

pp.6: heired, nhèu sense coesion e vent

pp.8: geladiua de superfícia caperada damb nhèu

En quauqui sectors queiràn enquia 10 cm de nhèu. Damb eth vent damb bohadès fòrtes deth quadrant sud-oèst, se formaràn a viatges de bon desencadenar. Diuèrses coches de nhèu ventada arrepòsen ath dessus de coches trendes. Especiaument precaris son es endrets a on era gibra de superfícia a demorat caperada de nhèu. Era part basau deth mantèth ei ben consolidada.

Tendència

Eth problèma de nhèu ventada recenta ac cau avalorar damb atencion.