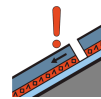




## Grad de perih 3 - Mercat



**Tendència: perih de lauegi constant**  
enDissabte 23 01 2021



Coches fèbles  
persistentes



Nhèu  
ventada



Limit deth  
bòsc

Atencion ath problèma de coches febles persistentes. Eth problèma de nhèu ventada ac cau avalorar de manèra critica.

Es lauegi pòden, en part, produir un desencadenament enes coches mès pregones e arténher mides granes de manèra isolada. Tanben apròp deth limit deth bòsc. Son possibles desencadenaments a distància. Possibles lauegi naturaus. Especiaument enes pales ombrères arribentes enes sectors exposadi ara balaguèra.

Damb eth vent damb bohades plan fòrtes deth quadrant sud, se formaràn a viatges inestables. Es lauegi pòden desencadenar-se tanben ath pas d'un solet montanhaire e arténher mida mejana. Sustot enes pales orientades a oèst, nòrd e èst per dessus deth limit deth bòsc. Eth nombre e era dimension des endrets perihosi aumentaràn damb era altitud. Son importantes atencion e prudència.

## Celh de nhèu

### Patrons de perih

pp.5: nheuada dempús d'un long periòde d'iuern

pp.6: heired, nhèu sense coesion e vent

Era nhèu vielha s'a facetat. Es "whumpfs" e es henerècles que propaguen e es tèsti d'estabilitat confirmen era estructura desfavorabla deth mantèth de nhèu.

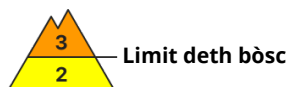
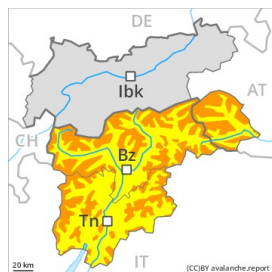
Sustot ena cresta principau des Aups queiràn enquia 20 cm de nhèu. Eth vent damb bohades plan fòrtes transportarà intensament era nhèu recenta e era nhèu vielha. En quauqui endrets era nhèu recenta e era nhèu ventada arrepòsen ath dessus de coches trendes.

## Tendència

Eth perih de lauegi aumentarà sense pujar de grad.



## Grad de perih 3 - Mercat



**Tendència: perih de lauegi constant**  
enDissabte 23 01 2021 →



Nhèu ventada



Limit deth  
bòsc



Coches  
fèbles  
persistentes



A conseqüència dera nhèu recenta e eth vent fòrt, aument deth perih de lauegi. Atencion ath problèma de nhèu ventada recenta.

Era nhèu recenta e era grana quantitat de nhèu ventada representen era hònt principau de perih. Es naues acumulacions de nhèu ventada se pòden desencadenar damb facilitat en totes es orientacions en còtes naves e zònes de nauta montanha. Es endrets perilhosi son parciaument cubèrti de nhèu recenta e de mau reconéisher. Enes pales damb acumulacions de nhèu ventada, ath long dera jornada son possibles lauegi naturaus de nhèu seca, sustot de mida mejana.

Es lauegi pòden, en part, desencadenar-se enes coches mès pregones e arténher mides granes. Precaucion en totes es orientacions encara apròp deth limit deth bòsc.

Possibles lauegi d'esguitlament basau.

Son importantes atencion e prudència.

## Celh de nhèu

### Patrons de perih

pp.6: heired, nhèu sense coesion e vent

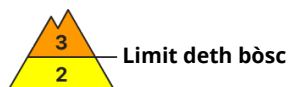
pp.5: nheuada dempús d'un long periòde d'iuern

En ua zòna grana queirà de 20 a 40 cm de nhèu, locaument encara mès. Damb eth vent fòrt deth quadrant sud-oèst, se formaràn addicionaus. Es plaques de vent friables quan hè mau temps practicament non se detècten. Eth mantèth de nhèu vielh ei procliu ath desencadenament en quauqui casi. Es "whumpfs" e es henerècles que propaguen e es observacions sus eth terren confirmen era estabilitat praubá dera nhèu.

## Tendència

Atencion ath problèma de nhèu ventada recenta. Eth perih de lauegi aumentarà sense pujar de grad.

## Grad de perih 3 - Mercat



**Tendència: perih de lauegi constant**  
enDissabte 23 01 2021 →



Limit deth  
bòsc



Limit deth  
bòsc

### Eth problèma de nhèu ventada recenta requerís atencion.

Damb eth vent damb bohades plan fòrtes deth quadrant sud , se formaràn a viatges inestables. Es lauegi pòden en quauqui endrets desencadenar-se tanben ath pas d'un solet montanhaire e arténher mida mejana. Sustot enes pales arribentes orientades a oèst, nòrd e èst per dessus deth limit deth bòsc, e tanben enes pales ombrères arribentes per dejós deth limit deth bòsc. Eth nombre e era dimension des endrets perilhosi aumentaràn damb era altitud.

### Celh de nhèu

#### Patrons de perih

pp.6: heired, nhèu sense coesion e vent

Damb eth vent fòrt deth quadrant sud , sustot enes pales orientadi a oèst, nòrd e èst se formaràn a viatges inestables. De manèra isolada era nhèu ventada arrepòse ath dessus d'un mantèth feble de nhèu vielha. Principalement enes pales ombrères encara apròp deth limit deth bòsc. Damb es temperatures doces, eth mantèth de nhèu se fixarà.

### Tendència

Damb es precipitacions, eth perih de lauegi aumentarà leugèrament ath grad 1 (feble).