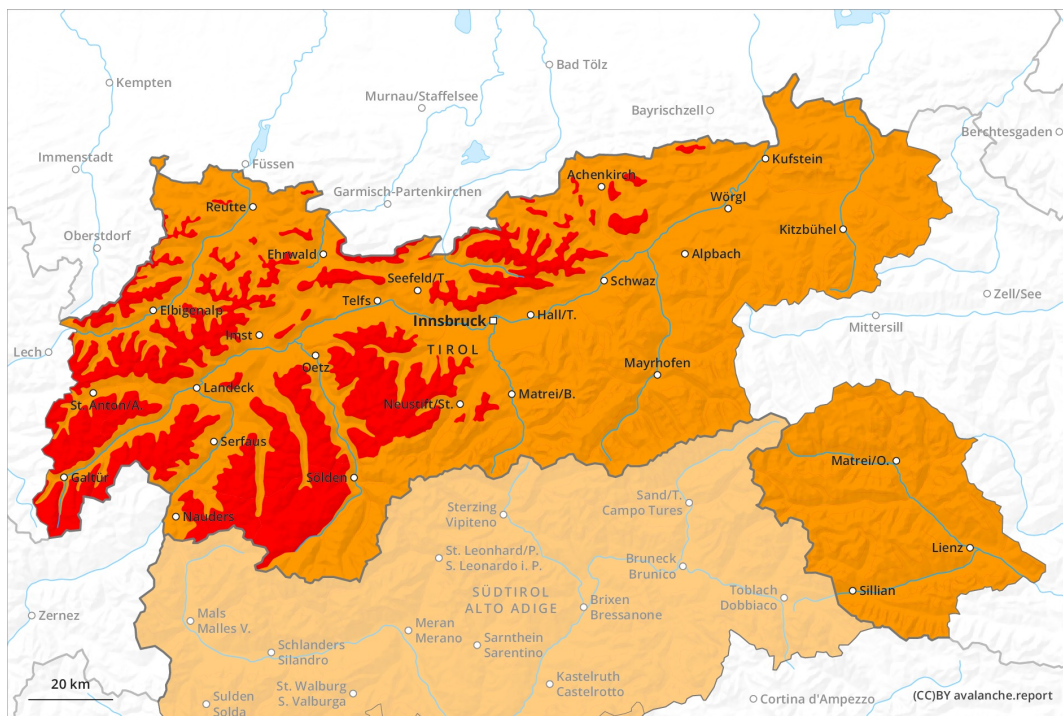
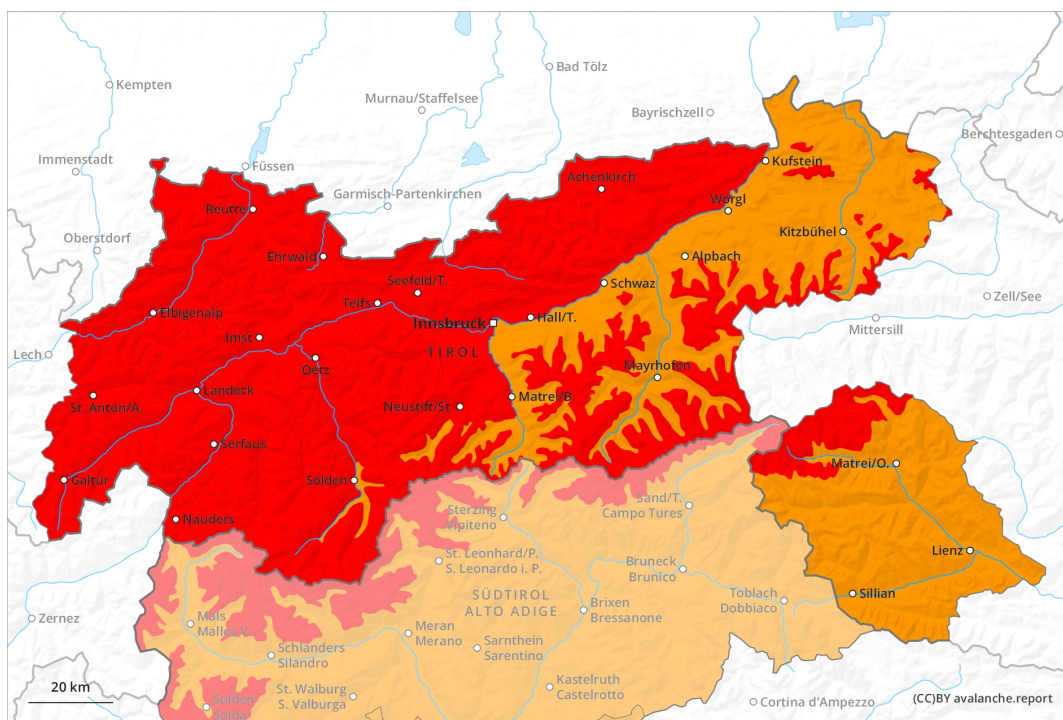


## AM

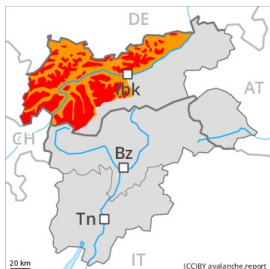


## PM



## Grau de Perill 4 - Fort

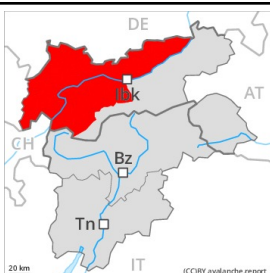
**AM:**



**Tendència: Perill d'allaus constant**  
 enDivendres 29 01 2021 →



**PM:**



**Tendència: Perill d'allaus constant**  
 enDivendres 29 01 2021 →



A conseqüència de la neu recent i el vent molt fort, el perill d'allaus augmentarà fortament al grau 1 (feble). Pluges fins a cotes mitges.

A conseqüència de la neu recent i el vent fort, en el transcurs de la jornada són probables moltes allaus naturals, de manera aïllada també de mida molt gran. Això s'aplica especialment als sectors de l'oest i del nord.

Noves i antigues acumulacions de neu ventada són inestables en totes les orientacions per sobre del límit del bosc. Elles ja poden desencadenar-se al pas d'un sol muntanyenc. El nombre i la dimensió dels indrets perillosos augmentaran amb l'altitud.

A conseqüència de la pluja, són probables nombroses allaus de neu molt humida i de lliscament basal, fins i tot força grans.

Els trams exposats de les vies de comunicació poden exposar-se al perill.

## Mantell de neu

**Patrons de perill**

pp.6: neu freda i incohesiva i vent

pp.3: pluja

Des del dilluns han caigut en una zona extensa de 30 a 50 cm de neu, localment fins a 70 cm. A la Silvretta, als Alps de Brandenburg i als Alps de Lechtal occidental fins al divendres es preveuen de 40 a 60 cm de neu, localment encara més. A la resta de sectors es preveuen de 20 a 30 cm de neu. El vent serà fort. En molts indrets la neu recent i la neu ventada descansen a sobre de capes toves.

A la part central del mantell de neu es troben capes febles pronunciades. La part basal del mantell s'ha facetat i és feble.

En el transcurs de la jornada la pluja causarà una pèrdua de la resistència a l'interior del mantell de neu en cotes baixes i mitges.

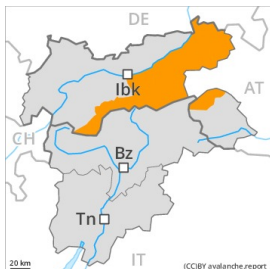
## Tendència



La situació d'allaus és crítica en molts indrets.

## Grau de Perill 4 - Fort

**AM:**



**Tendència: Perill d'allaus constant** →  
 en Divendres 29 01 2021



Neu ventada



Límit  
del bosc

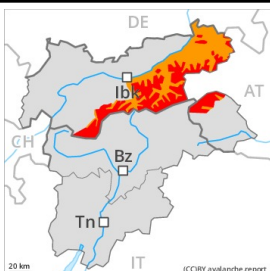


Capa feble  
persistent



1600m

**PM:**



Límit del bosc

**Tendència: Perill d'allaus constant** →  
 en Divendres 29 01 2021



Neu recent



Límit  
del bosc



Neu humida



Límit  
del bosc

A conseqüència de la neu recent i el vent molt fort, en el transcurs de la jornada el perill d'allaus augmentarà al grau 4 (fort).

A conseqüència de la neu recent i el vent fort, en el transcurs de la jornada són probables nombroses allaus naturals, fins i tot força grans. A més, en cotes baixes i mitges, són d'esperar nombroses allaus molt humides i de lliscament basal de mida mitjana i gran. Això s'aplica als sectors afectats per la pluja. Noves i antigues acumulacions de neu ventada esdevindran cada cop més inestables en totes les orientacions per sobre del límit del bosc. Elles ja poden desencadenar-se al pas d'un sol muntanyenc. També, les allaus poden també implicar capes més profundes i atènyer mides grans de manera aïllada. El nombre i la dimensió dels indrets perillosos augmentaran amb l'altitud.

## Mantell de neu

**Patrons de perill**

pp.6: neu freda i incohesiva i vent

pp.3: pluja

Sobretot al Grup de la Pala Blanca, al Grup de la Punta de la Gallina i als Alps del Tux oriental fins al divendres es preveuen de 40 a 60 cm de neu. A la resta de sectors es preveuen en una zona extensa de 20 a 30 cm de neu. El vent serà de fort a molt fort. En molts indrets la neu recent i la neu ventada descansen a sobre de capes toves. A la part central del mantell de neu es troben capes febles pronunciades. Aquestes darreres poden desencadenar-se accidentalment. Atenció especialment als seus marges. La part basal del mantell s'ha facetat.

En el transcurs de la jornada la pluja causarà una pèrdua de la resistència a l'interior del mantell de neu en cotes baixes i mitges.

## Tendència

La situació d'allaus és crítica en molts indrets.

## Grau de Perill 3 - Marcat



**Tendència: Perill d'allaus constant** →  
en Divendres 29 01 2021



Neu ventada



Límit del bosc



Capa feble persistent



Amb el vent del nord-oest de fort a molt fort, l'extensió dels indrets perillosos augmentarà.

La neu recent dels darrers dies i les plaques de vent a vegades grans que s'esperen en totes les orientacions poden fàcilment desencadenar-se de manera natural o accidental en totes les orientacions. Precaució en el cas de desencadenaments originats en zones de sortida, situades a cota alta i encara no purgades. Sobretot als sectors que limiten amb els de grau de perill 4 "fort". Les allaus poden, encara, produir un desencadenament a la neu vella i atènyer mides força grans. Són possibles desencadenaments a distància. Per sota del límit del bosc la situació d'allaus és més favorable. A conseqüència de la neu recent i el vent, són possibles algunes allaus naturals.

Als sectors amb molta neu, són possibles allaus de lliscament basal, fins i tot força grans. Això s'aplica especialment en cotes baixes i mitges.

Les condicions són precàries per les activitats d'esports de neu. Són recomanables atenció i prudència.

## Mantell de neu

**Patrons de perill**

pp.6: neu freda i incohesiva i vent

pp.2: lliscaments

Sobretot als sectors que limiten amb els de grau de perill 4 "fort" a partir del matí es preveuen de 10 a 20 cm de neu. El vent fort transportarà la neu recent i la neu vella. El lligam entre les diverses plaques de vent és insuficient. En alguns indrets la neu recent i la neu ventada descansen a sobre de capes toves.

La part central del mantell és feble. La part basal del mantell és majoritàriament estable. Els "whumpfs" i les fissures que propaguen són senyals d'alarma que indiquen aquest perill

## Tendència

La situació d'allaus és en part encara delicada. A conseqüència de l'augment de la temperatura, augment provisional del perill d'allaus seques i humides. Especialment per sota dels 2400 m aproximadament.