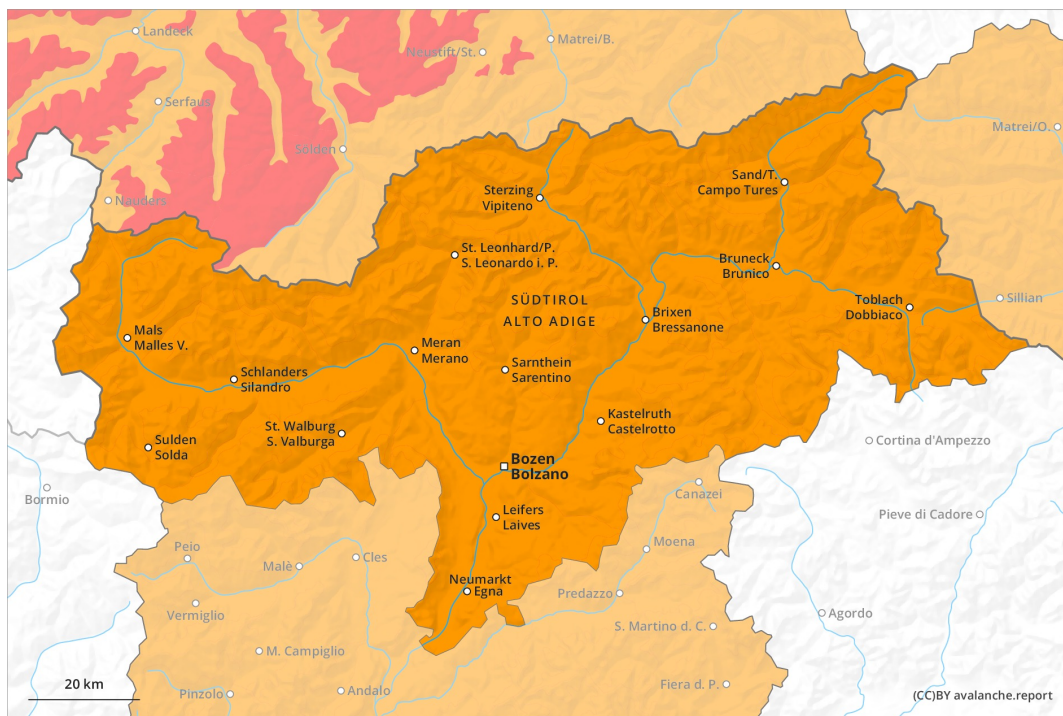
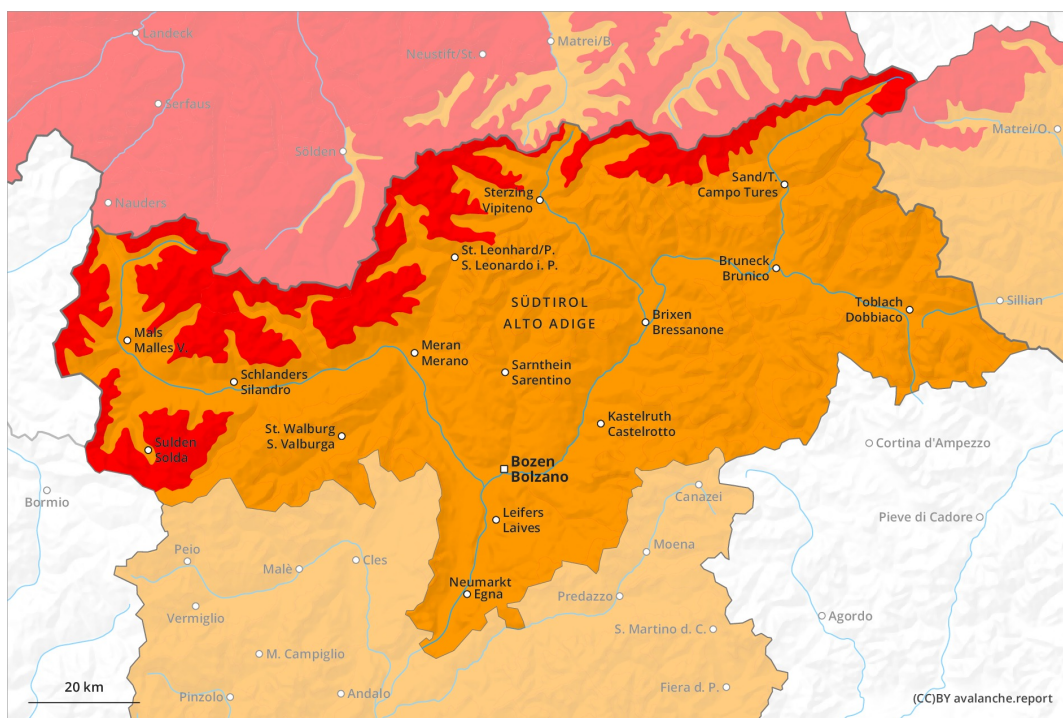




**AM**



**PM**



## Grad de perih 4 - Fort

**AM:**



**Tendència: augment deth perih de lauegi**  
 enDiuendres 29 01 2021



Nhèu ventada

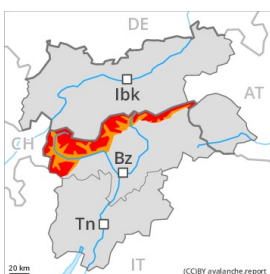


Coches  
 fèbles  
 persistentes



1600m

**PM:**



Limit deth bòsc

**Tendència: augment deth perih de lauegi**  
 enDiuendres 29 01 2021



Nhèu ventada



Limit  
 deth  
 bòsc



Coches  
 fèbles  
 persistentes



1600m

A conseqüència dera nhèu recenta e eth vent plan fòrt, ath long dera jornada eth perih de lauegi aumentarà progressivament ath grad 4 (fòrt).

Era nhèu recenta heireda e es plaques de vent formades pendent era nheuada representen era hònt principau de perih. Naues e vielhes acumulacions de nhèu ventada seràn cada viatge mès inestables en totes es orientacions per dessús deth limit deth bòsc. Eres ja se pòden desencadenar ath pas d'un unic montanhaire. Eth nombre e era dimension des endrets perilhosi aumentaràn damb era altitud.

Tanben, es lauegi pòden tanben implicar coches mès pregones e arténher mides granes de manèra isolada. Especiaument en zònes de transicion de celh prim a pregon, e tanben apròp des crestes.

A conseqüència dera nhèu recenta e eth vent fòrt, en tot moment son possibles lauegi naturaus, tanben fòrça grani.

## Celh de nhèu

**Patrons de perih**

pp.6: heired, nhèu sense coesion e vent

Sustot ath long dera frontèra damb eth Tiròl e en Grop der Ortles enquia diuendres queirà de 10 a 30 cm de nhèu, locaument encara mès. Eth vent serà de fòrt a plan fòrt. En fòrça endrets era nhèu recenta e era nhèu ventada arripòsen ath dessús de coches trendes.

Ena part centrau deth mantèth de nhèu se tròben coches febles mercades. Aguestes darrères se pòden desencadenar accidentaument. Atencion especiaument enes sòns marges. Era part basau deth mantèth ei majoritàriament establa.

## Tendència



A consequência der aument dera temperatura, leugèr aument deth perilh de laegi.

## Grad de perilh 3 - Mercat



**Tendència: perilh de lauegi constant** →  
 enDiuendres 29 01 2021



Nhèu ventada



Limit deth  
 bòsc



Coches  
 fèbles  
 persistentes



Damb eth vent deth nòrd-oèst de fòrt a plan fòrt, era extension des endrets perilhosi aumentarà.

Era nhèu recenta des darrèri dies e es plaques de vent a viatges granes que se demoren en totes es orientacions se pòden desencadenar damb facilitat de manèra naturau o accidentau en totes es orientacions. Precaucion en cas de desencadenaments originadi en zònes de gessuda, plaçades en còta nauta i encara non purgades. Sustot enes sectors que limiten damb es de grad de perilh 4 "fòrt". Es lauegi pòden, encara, produsir un desencadenament ena nhèu vielha e arténher mides fòrça granes. Son possibles desencadenaments a distància. Per dejós deth limit deth bòsc era situacion de lauegi ei mès favorable. A conseqüència dera nhèu recenta e eth vent, son possibles quauqu'uns lauegi naturaus. Enes sectors damb fòrça nhèu, son possibles lauegi d'esguitlament basau, tanben fòrça grani. Açò s'aplique especiaument en còtes baishes e mejanes.

Entà es activitats d'espòrts de nhèu, es condicions son precàries. Son arrecomanables atencion e prudència.

## Celh de nhèu

### Patrons de perilh

pp.6: heired, nhèu sense coesion e vent

pp.2: esguitlament de nhèu

Sustot enes sectors que limiten damb es de grad de perilh 4 "fòrt" a compdar deth maitin queirà de 10 a 20 cm de nhèu. Eth vent fòrt transportarà era nhèu recenta e era nhèu vielha. Eth ligam entre(-) es diuèrses plaques de vent ei insufisent. En quauqui endrets era nhèu recenta e era nhèu ventada arrepòsen ath dessus de coches trends.

Era part centrau deth mantèth ei febla. Era part basau deth mantèth ei majoritàriament establa. Es "whumpfs" e es henerècles que propaguen son senhaus d'alarma qu'indiquen aquest perilh

## Tendència

Era situacion de lauegi qu'ei en part encara delicada. A conseqüència der aument dera temperatura, provisionau aument deth perilh de lauegi sequi e umits. Especiaument per dejós des 2400 m aproximativament.