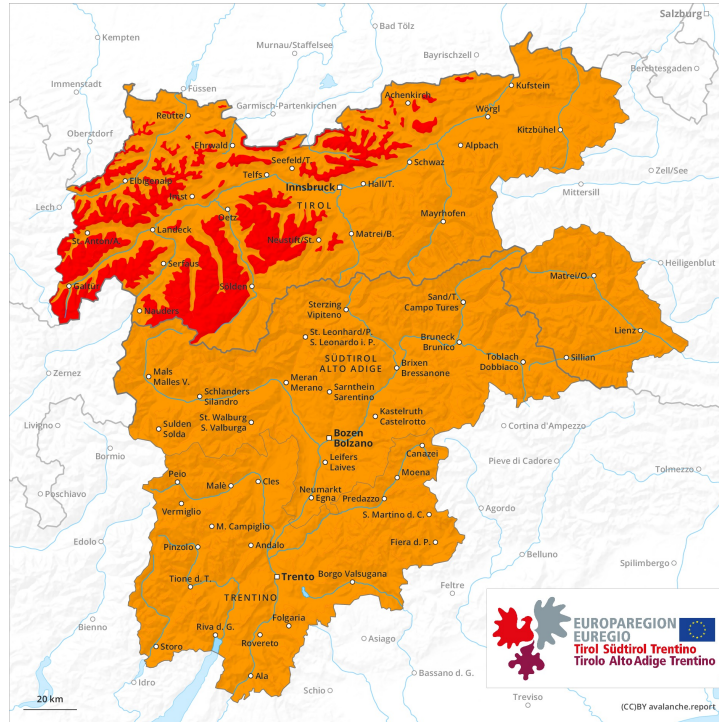
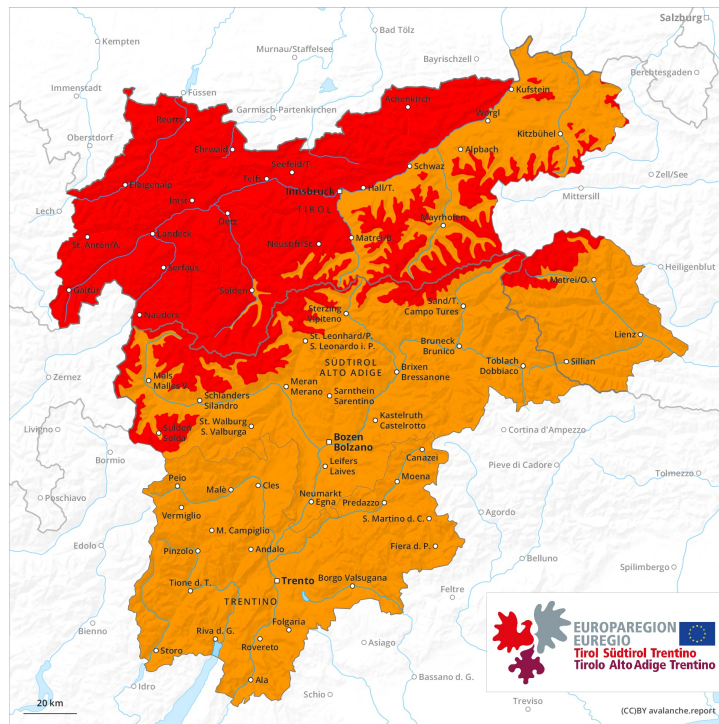




**AM**

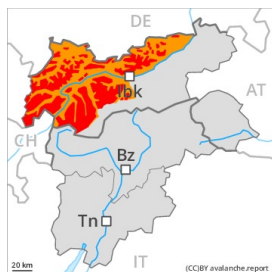


**PM**



## Grado de Peligro 4 - Fuerte

**AM:**



Límite del bosque

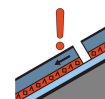
Tendencia: **peligro de aludes sin cambios** →  
 en Viernes 29 01 2021



Nieve reciente



Límite del bosque

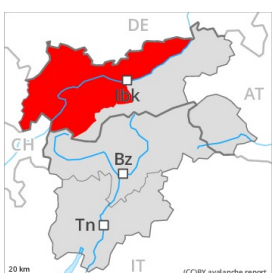


Capas débiles persistentes



1600m

**PM:**



Tendencia: **peligro de aludes sin cambios** →  
 en Viernes 29 01 2021



Nieve reciente



Límite del bosque



Nieve húmeda



Límite del bosque

A consecuencia de la nieve reciente y el viento muy fuerte, el peligro de aludes aumentará fuertemente al grado 1 (débil). Lluvias hasta cotas medias.

A consecuencia de la nieve reciente y el viento fuerte, en el transcurso de la jornada son probables muchas avalanchas naturales, de manera aislada de gran tamaño. Esto se aplica especialmente en los sectores del oeste y del norte.

Nuevas y antiguas acumulaciones de nieve venteada son inestables en todas las orientaciones por encima del límite del bosque. Ellas ya pueden desencadenarse al paso de un solo montañero. El número y la dimensión de los lugares peligrosos aumentarán con la altitud.

A consecuencia de la lluvia, son probables numerosas avalanchas de nieve muy húmeda y de deslizamiento basal, incluso bastante grandes.

Los tramos expuestos de las vías de comunicación pueden exponerse al peligro.

## Manto nivoso

Patrones de peligro

pp.6: frío, nieve suelta y viento

pp.3: lluvia

Desde el lunes se han acumulado en una zona extensa de 30 a 50 cm de nieve, localmente hasta 70 cm. En la Silvretta, en los Alpes de Brandenberg y en los Montes del Karwendel hasta el viernes se prevén de 40 a 60 cm de nieve, localmente más. En el resto de sectores se prevén de 20 a 30 cm de nieve. El viento soplará fuerte. En muchos lugares la nieve reciente y la nieve venteada descansan encima de capas blandas.

En la parte central del manto de nieve se encuentran capas débiles pronunciadas. La parte basal del manto se ha facetado y es débil.

En el transcurso de la jornada la lluvia causará en cotas bajas y medias una pérdida de la resistencia en el



interior del manto de nieve.

## Tendencia

La situación de aludes es crítica en muchos lugares.

## Grado de Peligro 4 - Fuerte

**AM:**



**Tendencia: peligro de aludes sin cambios** →  
 en Viernes 29 01 2021



Nieve  
 venteada



Límite  
 del  
 bosque

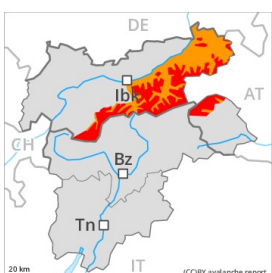


Capas  
 débiles  
 persistentes



1600m

**PM:**



Límite del bosque

**Tendencia: peligro de aludes sin cambios** →  
 en Viernes 29 01 2021



Nieve reciente



Límite  
 del  
 bosque



Nieve  
 húmeda



Límite  
 del  
 bosque

A consecuencia de la nieve reciente y el viento muy fuerte, en el transcurso de la jornada el peligro de aludes aumentará al grado 4 (fuerte).

A consecuencia de la nieve reciente y el viento fuerte, en el transcurso de la jornada son probables numerosas avalanchas naturales, incluso bastante grandes. Además, en cotas bajas y medias, son probables numerosas avalanchas de nieve muy húmeda y de deslizamiento basal de tamaño mediano y grande. Esto se aplica en los sectores afectados por la lluvia.

Nuevas y antiguas acumulaciones de nieve venteada se volverán cada vez más inestables en todas las orientaciones por encima del límite del bosque. Ellas ya pueden desencadenarse al paso de un solo montañero. Los aludes pueden implicar capas más profundas y alcanzar tamaños grandes de manera aislada. El número y la dimensión de los lugares peligrosos aumentarán con la altitud.

## Manto nivoso

**Patrones de peligro**

pp.6: frío, nieve suelta y viento

pp.3: lluvia

Sobre todo en el Grupo de la Palla Bianca, en el Grupo de la Punta de la Gallina y en el Grupo del Venediger hasta el viernes se prevén de 40 a 60 cm de nieve. En el resto de sectores se prevén en una zona extensa de 20 a 30 cm de nieve. El viento soplará de fuerte a muy fuerte. En muchos lugares la nieve reciente y la nieve venteada descansan encima de capas blandas. En la parte central del manto de nieve se encuentran capas débiles pronunciadas. Estas últimas pueden desencadenarse accidentalmente. Atención especialmente en los márgenes. La parte basal del manto se ha facetado.

En el transcurso de la jornada la lluvia causará en cotas bajas y medias una pérdida de la resistencia en el interior del manto de nieve.



## Tendencia

La situación de aludes es crítica en muchos lugares.

## Grado de Peligro 4 - Fuerte

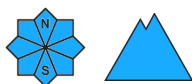
**AM:**



**Tendencia: peligro de aludes en aumento** ↗  
 en Viernes 29 01 2021



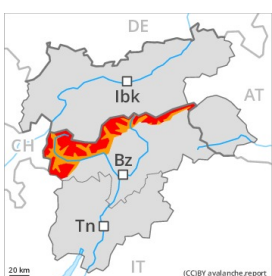
Nieve  
 venteada



Capas  
 débiles  
 persistentes



**PM:**

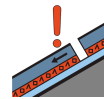


Límite del bosque

**Tendencia: peligro de aludes en aumento** ↗  
 en Viernes 29 01 2021



Nieve  
 venteada



Capas  
 débiles  
 persistentes



A consecuencia de la nieve reciente y el viento muy fuerte, en el transcurso de la jornada el peligro de aludes aumentará progresivamente al grado 4 (fuerte).

La nieve reciente fría y las placas de viento formadas durante la nevada representan la principal fuente de peligro. Nuevas y antiguas acumulaciones de nieve venteada se volverán cada vez más inestables en todas las orientaciones por encima del límite del bosque. Ellas ya pueden desencadenarse al paso de un solo montañero. El número y la dimensión de los lugares peligrosos aumentarán con la altitud.

Los aludes pueden implicar capas más profundas y alcanzar tamaños grandes de manera aislada. Especialmente en zonas de transición de manto delgado a profundo, y cerca de los cordales.

A consecuencia de la nieve reciente y el viento fuerte, en cualquier momento son posibles avalanchas naturales, incluso bastante grandes.

## Manto nivoso

**Patrones de peligro**

pp.6: frío, nieve suelta y viento

Sobre todo a lo largo de la frontera con el Tirolo y en el Grupo del Ortles hasta el viernes se prevén de 10 a 30 cm de nieve, localmente más. El viento soplará de fuerte a muy fuerte. En muchos lugares la nieve reciente y la nieve venteada descansan encima de capas blandas.

En la parte central del manto de nieve se encuentran capas débiles pronunciadas. Estas últimas pueden desencadenarse accidentalmente. Atención especialmente en los márgenes. La parte basal del manto es en su mayor parte estable.



## Tendencia

A consecuencia del aumento de la temperatura, ligero aumento del peligro de aludes.

## Grado de Peligro 3 - Notable



**Tendencia: peligro de aludes sin cambios** →  
 en Viernes 29 01 2021



Nieve  
 venteada



Límite del  
 bosque



Capas  
 débiles  
 persistentes



Con el viento del noroeste de fuerte a muy fuerte, la extensión de los lugares peligrosos aumentará.

La nieve reciente de los últimos días y las placas de viento a veces grandes que se esperan en todas las orientaciones pueden fácilmente desencadenarse de manera natural o accidental en todas las orientaciones. Precaución en el caso de desencadenamientos originados en zonas de salida, situadas a cota alta y aún no purgadas. Sobre todo en los sectores que limitan con el grado de peligro 4 "fuerte". Los aludes pueden, aún, producir un desencadenamiento en la nieve antigua y alcanzar tamaños bastante grandes. Son posibles desencadenamientos a distancia. Por debajo del límite del bosque la situación de aludes es más favorable. A consecuencia de la nieve reciente y el viento, son posibles algunas avalanchas naturales.

En los sectores con mucha nieve, son posibles avalanchas de deslizamiento basal, incluso bastante grandes. Esto se aplica especialmente en cotas bajas y medias.

Las condiciones son precarias para las actividades de deportes de nieve. Son recomendables atención y prudencia.

### Manto nivoso

**Patrones de peligro**

pp.6: frío, nieve suelta y viento

pp.2: deslizamientos

Sobre todo en los sectores que limitan con el grado de peligro 4 "fuerte" a partir de la mañana se prevén de 10 a 20 cm de nieve. El viento fuerte transportará la nieve reciente y la nieve antigua. La unión entre las diversas placas de viento es insuficiente. En algunos lugares la nieve reciente y la nieve venteada descansan encima de capas blandas.

La parte central del manto es débil. La parte basal del manto es en su mayor parte estable. Los "whumpfs" y las fisuras que propagan son señales de alarma que indican este peligro

### Tendencia

La situación de aludes es en parte aún delicada. A consecuencia del aumento de la temperatura, provisional aumento del peligro de aludes de nieve seca y de nieve húmeda. Especialmente por debajo de los 2400 m aproximadamente.



## Grado de Peligro 3 - Notable



**Tendencia: peligro de aludes sin cambios**

en Viernes 29 01 2021



Nieve  
venteada



Límite del  
bosque



Capas  
débiles  
persistentes



### Atención al problema de nieve venteada.

Las placas de viento más recientes representan la principal fuente de peligro. La nieve reciente del fin de semana y las placas de viento a veces gruesas pueden fácilmente desencadenarse en todas las orientaciones y generalmente por encima del límite del bosque. De manera aislada son posibles aludes naturales. Son posibles desencadenamientos a distancia.

En los sectores con mucha nieve, son posibles avalanchas de deslizamiento basal, incluso bastante grandes. Esto se aplica especialmente en cotas bajas y medias.

Las condiciones son precarias para las actividades de deportes de nieve. Son recomendables atención y prudencia. A consecuencia del aumento de la temperatura, hacia última hora de la tarde son posibles algunas avalanchas naturales.

### Manto nivoso

#### Patrones de peligro

pp.6: frío, nieve suelta y viento

pp.2: deslizamientos

El viento fuerte ha transportado la nieve reciente. En algunos lugares la nieve reciente y la nieve venteada descansan encima de capas blandas.

La parte central del manto presenta una estratificación desfavorable. La parte basal del manto es en su mayor parte estable.

### Tendencia

Sobre todo en los sectores del norte un poco de nieve reciente. El jueves las placas de viento aumentarán de tamaño adicionalmente.