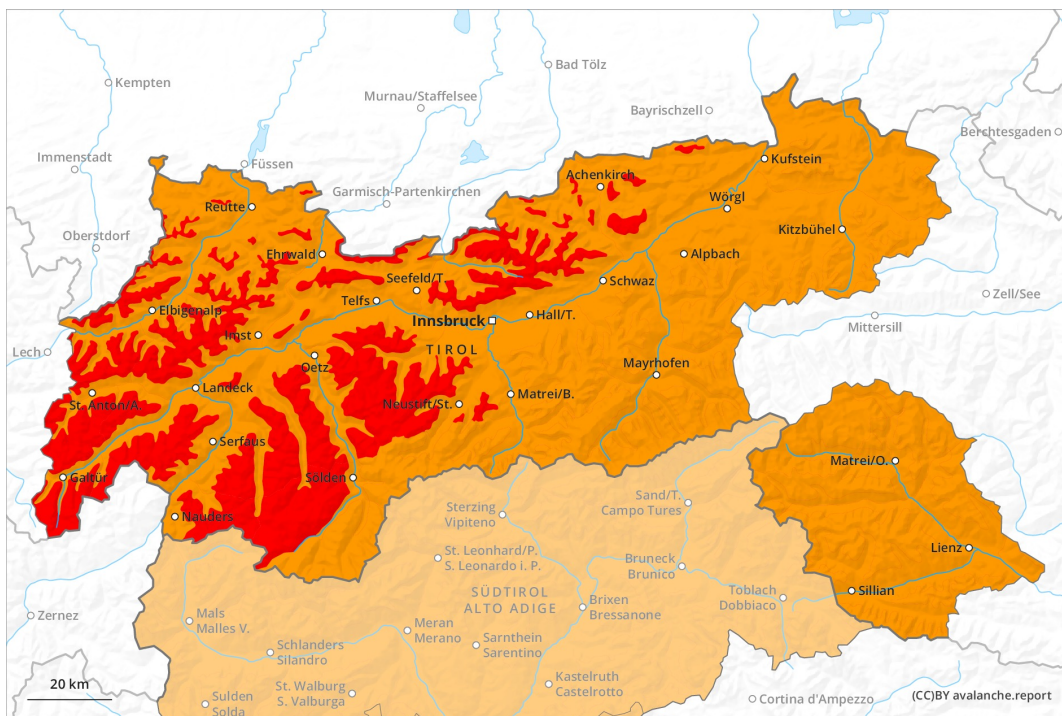
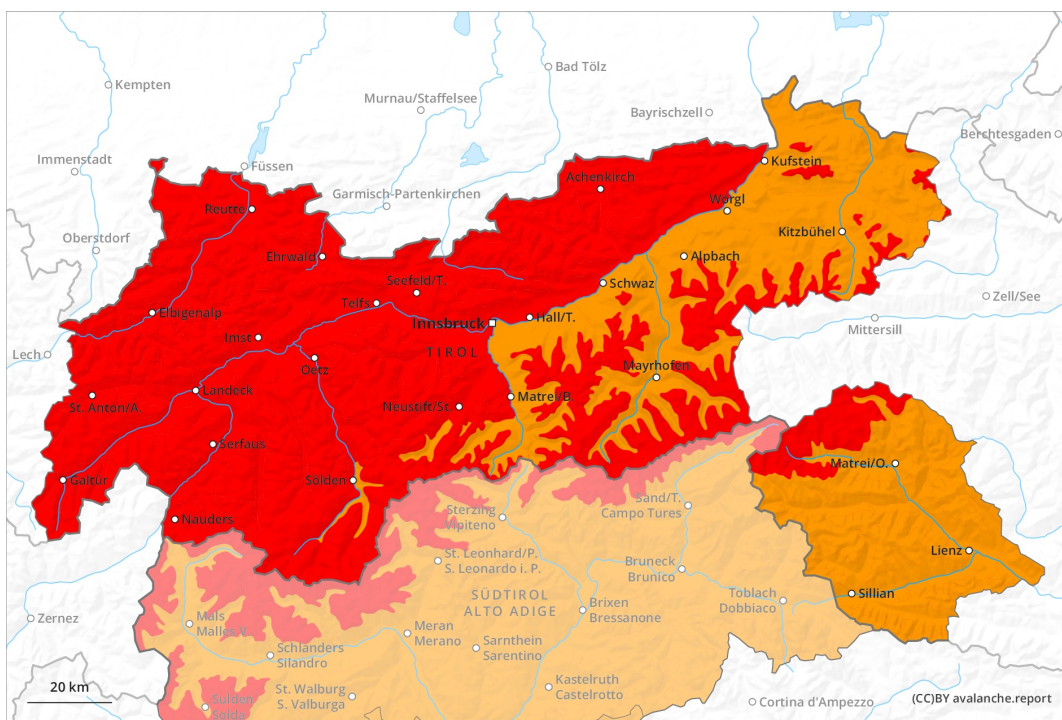


Matin

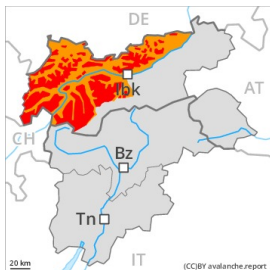


Après-midi



Degré de danger 4 - Fort

AM:



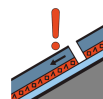
Tendance: danger d'avalanche constant →
 le Vendredi 29 01 2021



Neige fraîche



Limite de la forêt

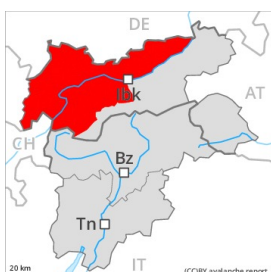


Neige ancienne
 (Sous-couche fragile persistante)



1600m

PM:



Tendance: danger d'avalanche constant →
 le Vendredi 29 01 2021



Neige fraîche



Limite de la forêt



Avalanches mouillées
 (Neige humide)



Limite de la forêt

Avec la neige fraîche et la tempête le danger d'avalanches augmente notablement. Pluies jusqu'aux altitudes moyennes.

Avec la neige fraîche et le vent fort en cours de journée des avalanches spontanées nombreuses sont à attendre, de manière isolée, également de très grande taille. Ceci surtout à l'ouest et au nord.

Des accumulations récentes et anciennes de neige soufflée sont fragiles à toutes les expositions au-dessus de la limite de la forêt. Elles peuvent déjà être déclenchées par un seul amateur de sports d'hiver. Le nombre et la taille des endroits dangereux augmentent avec l'altitude.

Avec la pluie des avalanches de neige mouillée et de glissement très nombreuses sont à attendre, éventuellement d'assez grande taille.

Les tronçons exposés des voies de communication peuvent être menacés.

Manteau neigeux

Modèles de danger

md.6: froid, neige légère et vent

md.3: pluie

Depuis lundi il est tombé en général de 30 à 50 cm de neige, localement jusqu'à 70 cm. Jusqu'à vendredi il tombera dans la Silvretta, dans les Alpes de Brandenberg et dans les Alpes du Lechtal central de 40 à 60 cm de neige, localement plus. Il tombe dans les autres régions de 20 à 30 cm de neige. Le vent souffle fortement. La neige fraîche et soufflée reposent en général sur des couches molles.

Au milieu du manteau neigeux des couches fragiles importantes sont présentes. La partie inférieure du manteau neigeux a subi une métamorphose constructive à grains anguleux et est fragile.

La pluie entraîne en cours de journée à basse et moyenne altitude une perte de solidité au sein du



manteau neigeux.

Tendance

Situation avalancheuse critique en général.

Degré de danger 4 - Fort

AM:



Tendance: danger d'avalanche constant →

le Vendredi 29 01 2021



Neige soufflé
(Neige ventée)



Limite de la forêt

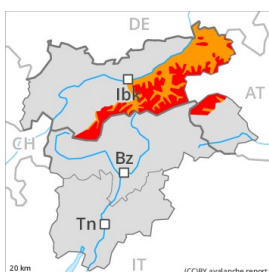


Neige ancienne
(Sous-couche fragile persistante)



1600m

PM:



Limite de la forêt

Tendance: danger d'avalanche constant →

le Vendredi 29 01 2021



Neige fraîche



Limite de la forêt



Avalanches mouillées
(Neige humide)



Limite de la forêt

Avec la neige fraîche et la tempête le danger d'avalanches augmente en cours de journée jusqu'au degré 4, "fort".

Avec la neige fraîche et le vent fort en cours de journée des avalanches spontanées très nombreuses sont à attendre, éventuellement d'assez grande taille. En outre à basse et moyenne altitude, de nombreuses avalanches de neige mouillée et de glissement de moyenne et grande taille sont à attendre. Ceci dans les régions où il pleut.

Des accumulations récentes et anciennes de neige soufflée deviennent de plus en plus fragiles à toutes les expositions au-dessus de la limite de la forêt. Elles peuvent déjà être déclenchées par un seul amateur de sports d'hiver. En outre, des avalanches peuvent aussi entraîner avec elles les couches plus profondes du manteau neigeux et atteindre une grande taille de manière isolée. Le nombre et la taille des endroits dangereux augmentent avec l'altitude.

Manteau neigeux

Modèles de danger

md.6: froid, neige légère et vent

md.3: pluie

Jusqu'à vendredi il tombera surtout dans le Groupe de Weißkogel, dans le Groupe de Glockturm et dans les Alpes de Tux orientales de 40 à 60 cm de neige. Il tombe dans les autres régions en général de 20 à 30 cm de neige. Le vent souffle fortement à tempétueusement. La neige fraîche et soufflée reposent en général sur des couches molles. Au milieu du manteau neigeux des couches fragiles importantes sont présentes. Celles-ci peuvent être déclenchées. Prudence surtout à leur périphérie. La partie inférieure du manteau neigeux a subi une métamorphose constructive à grains anguleux.



La pluie entraîne en cours de journée à basse et moyenne altitude une perte de solidité au sein du manteau neigeux.

Tendance

Situation avalancheuse critique en général.

Degré de danger 3 - Marqué



Tendance: danger d'avalanche constant →

le Vendredi 29 01 2021



Neige soufflée
(Neige ventée)



Limite de la
forêt



Neige
ancienne
(Sous-couche
fragile
persistante)



Avec le vent de nord-ouest fort à tempétueux l'étendue des endroits dangereux augmente.

La neige fraîche des derniers jours et les accumulations de neige soufflée généralement grandes présentes à toutes les expositions peuvent être déclenchées facilement ou glisser spontanément à toutes les expositions. Prudence à partir des zones de départ, à haute altitude et pas encore déchargées, notamment dans les régions adjacentes au degré 4 "fort". Des avalanches peuvent aussi être déclenchées dans la neige ancienne et atteindre une taille assez importante. Des déclenchements à distance sont possibles. Sous la limite de la forêt la situation avalancheuse est plus favorable. Avec la neige fraîche et le vent des avalanches spontanées isolées sont possibles.

Dans les régions bien enneigées des avalanches de glissement sont possibles, éventuellement d'assez grande taille. Ceci surtout à basse et moyenne altitude.

Pour des sports de neige les conditions sont délicates. Prudence et retenue sont recommandées.

Manteau neigeux

Modèles de danger

md.6: froid, neige légère et vent

md.2: neige glissante

À partir du matin il tombera surtout dans les régions adjacentes au degré 4 "fort" de 10 à 20 cm de neige. Le vent fort transporte la neige fraîche et ancienne. Les différentes accumulations de neige soufflée sont insuffisamment liées entre elles. La neige fraîche et soufflée reposent par endroits sur des couches molles. La partie moyenne du manteau neigeux est fragile. La partie inférieure du manteau neigeux est largement stable. Des bruits sourds et des fissures lors du passage sur le manteau neigeux sont des signes d'alarme qui attirent l'attention sur le danger.

Tendance

Situation avalancheuse toujours partiellement délicate. Augmentation temporaire du danger d'avalanches sèches et humides avec le réchauffement, surtout en dessous d'environ 2400 m.