



**AM**

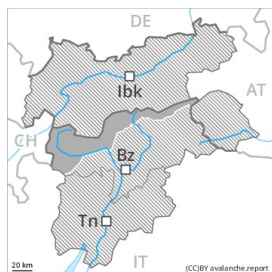


**PM**



## Grado de Peligro 4 - Fuerte

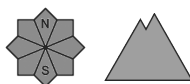
**AM:**



**Tendencia: peligro de aludes en aumento** ↗  
 en Viernes 29 01 2021



Nieve  
 venteada

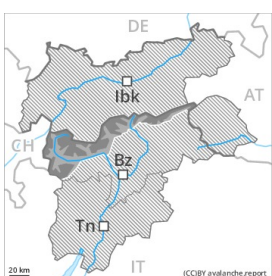


Capas  
 débiles  
 persistentes



1600m

**PM:**

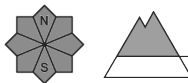


Límite del bosque

**Tendencia: peligro de aludes en aumento** ↗  
 en Viernes 29 01 2021



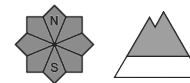
Nieve  
 venteada



Límite  
 del  
 bosque



Capas  
 débiles  
 persistentes



1600m

A consecuencia de la nieve reciente y el viento muy fuerte, en el transcurso de la jornada el peligro de aludes aumentará progresivamente al grado 4 (fuerte).

La nieve reciente fría y las placas de viento formadas durante la nevada representan la principal fuente de peligro. Nuevas y antiguas acumulaciones de nieve venteada se volverán cada vez más inestables en todas las orientaciones por encima del límite del bosque. Ellas ya pueden desencadenarse al paso de un solo montañero. El número y la dimensión de los lugares peligrosos aumentarán con la altitud.

Los aludes pueden implicar capas más profundas y alcanzar tamaños grandes de manera aislada. Especialmente en zonas de transición de manto delgado a profundo, y cerca de los cordales.

A consecuencia de la nieve reciente y el viento fuerte, en cualquier momento son posibles avalanchas naturales, incluso bastante grandes.

## Manto nivoso

**Patrones de peligro**

pp.6: frío, nieve suelta y viento

Sobre todo a lo largo de la frontera con el Tirol y en el Grupo del Ortles hasta el viernes se prevén de 10 a 30 cm de nieve, localmente más. El viento soplará de fuerte a muy fuerte. En muchos lugares la nieve reciente y la nieve venteada descansan encima de capas blandas.

En la parte central del manto de nieve se encuentran capas débiles pronunciadas. Estas últimas pueden desencadenarse accidentalmente. Atención especialmente en los márgenes. La parte basal del manto es en su mayor parte estable.



## Tendencia

A consecuencia del aumento de la temperatura, ligero aumento del peligro de aludes.

## Grado de Peligro 3 - Notable



**Tendencia: peligro de aludes sin cambios** →  
en Viernes 29 01 2021



Nieve  
venteada



Límite del  
bosque



Capas  
débiles  
persistentes



Con el viento del noroeste de fuerte a muy fuerte, la extensión de los lugares peligrosos aumentará.

La nieve reciente de los últimos días y las placas de viento a veces grandes que se esperan en todas las orientaciones pueden fácilmente desencadenarse de manera natural o accidental en todas las orientaciones. Precaución en el caso de desencadenamientos originados en zonas de salida, situadas a cota alta y aún no purgadas. Sobre todo en los sectores que limitan con el grado de peligro 4 "fuerte". Los aludes pueden, aún, producir un desencadenamiento en la nieve antigua y alcanzar tamaños bastante grandes. Son posibles desencadenamientos a distancia. Por debajo del límite del bosque la situación de aludes es más favorable. A consecuencia de la nieve reciente y el viento, son posibles algunas avalanchas naturales.

En los sectores con mucha nieve, son posibles avalanchas de deslizamiento basal, incluso bastante grandes. Esto se aplica especialmente en cotas bajas y medias.

Las condiciones son precarias para las actividades de deportes de nieve. Son recomendables atención y prudencia.

## Manto nivoso

### Patrones de peligro

pp.6: frío, nieve suelta y viento

pp.2: deslizamientos

Sobre todo en los sectores que limitan con el grado de peligro 4 "fuerte" a partir de la mañana se prevén de 10 a 20 cm de nieve. El viento fuerte transportará la nieve reciente y la nieve antigua. La unión entre las diversas placas de viento es insuficiente. En algunos lugares la nieve reciente y la nieve venteada descansan encima de capas blandas.

La parte central del manto es débil. La parte basal del manto es en su mayor parte estable. Los "whumpfs" y las fisuras que propagan son señales de alarma que indican este peligro

## Tendencia

La situación de aludes es en parte aún delicada. A consecuencia del aumento de la temperatura, provisional aumento del peligro de aludes de nieve seca y de nieve húmeda. Especialmente por debajo de los 2400 m aproximadamente.