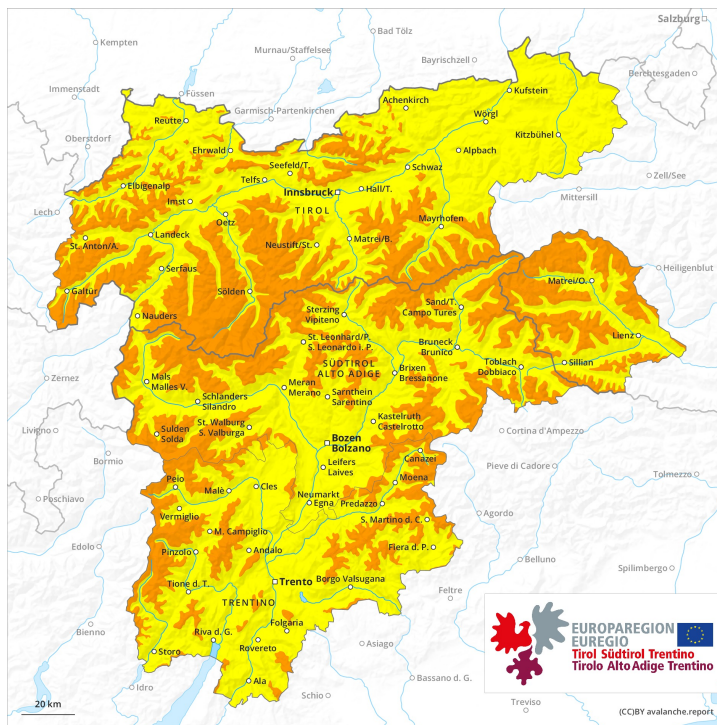
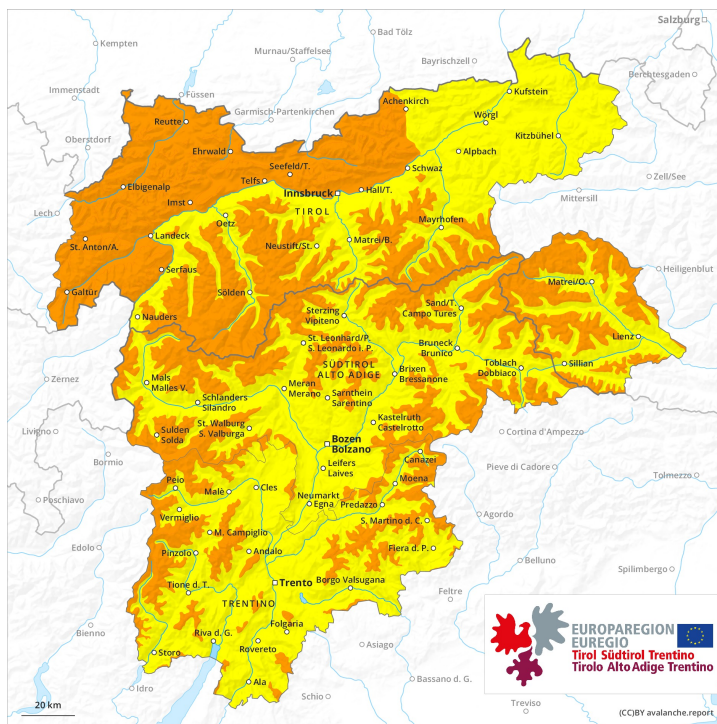




**AM**

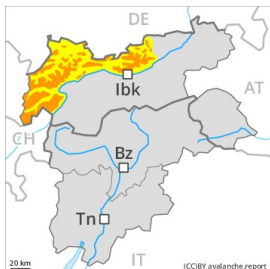


**PM**

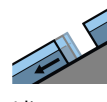


## Grau de Perill 3 - Marcat

**AM:**



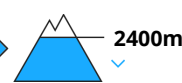
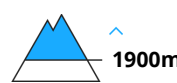
**Tendència: Perill d'allaus constant**  
 en Divendres 05 02 2021



**PM:**



**Tendència: Perill d'allaus constant**  
 en Divendres 05 02 2021



Amb la pujada de les temperatures diürnes i la radiació solar, són possibles cada cop més nombroses allaus de neu molt humida i de lliscament basal. En algun indret les allaus poden implicar el mantell de neu vella feble i arribar a mida gran.

El perill d'allaus de neu molt humida i de lliscament basal augmentarà al llarg del dia. Els indrets perillosos es troben en totes les orientacions per sota dels 1900 m aproximadament i també als vessants assolats molt inclinats per sota dels 2400 m aproximadament. Les allaus poden atènyer mides grans.

També, les allaus seques poden desencadenar-se al mantell feble de neu vella al pas d'un sol muntanyenc. Això s'aplica per sobre dels 1900 m aproximadament. Sobretot a les zones de mantell prim, i també a les zones de transició de mantell prim a gruixut. Entre els 1900 i els 2300 m aproximadament, els indrets perillosos són més freqüents i el perill és lleugerament més gran. Les allaus poden implicar capes més profundes i atènyer mides perillosament grans. Són possibles desencadenaments a distància. Són necessàries experiència i prudència.

Sobretot prop dels cims es formaran plaques de vent de vegades inestables.

## Mantell de neu

**Patrons de perill**

pp.7: zones de poca neu en entorns amb molta neu

pp.10: escenari de primavera

Les condicions de temps primaveral causaran una progressiva humidificació del mantell de neu. Sobretot en cotes baixes i mitges, i també als vessants assolats molt inclinats per sota dels 2400 m aproximadament.

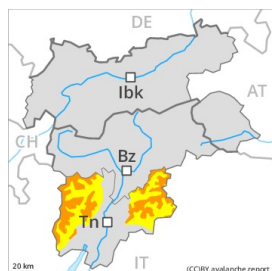
A la part central del mantell de neu es troben capes febles inestables. Sobretot entre els 1900 i els 2300 m aproximadament en totes les orientacions. Els desencadenaments d'allaus i els tests d'estabilitat confirmen l'estructura feble del mantell de neu.



## Tendència

El perill d'allaus de neu molt humida i de lliscament basal augmentarà al llarg del dia.

## Grau de Perill 3 - Marcat



**Tendència: Perill d'allaus constant**  
en Divendres 05 02 2021



Neu ventada



Límit del bosc



Neu humida



2400m

La neu ventada i les capes febles persistents requereixen atenció. En el transcurs de la jornada són possibles allaus de fusió i de lliscament basal.

Les capes febles presents a la neu vella poden ser desencadenades especialment amb sobrecàrregues fortes. Precaució a totes les orientacions per sobre dels 1900 m aproximadament. Sobretot als vessants molt inclinats, i també a les zones de transició de mantell prim a gruixut. Les allaus poden, encara, implicar capes més profundes i atènyer mides força grans. A més en cotes altes i zones d'alta muntanya les plaques de vent més recents són en alguns casos proclius al desencadenament. Aquestes poden ser desencadenades amb una sobrecàrrega feble.

A conseqüència de l'augment de la temperatura, són possibles allaus de neu humida. A més hi ha perill d'allaus de lliscament basal. També als vessants obacs. Les allaus poden atènyer mides grans de manera aïllada.

Són recomanables atenció i prudència.

## Mantell de neu

**Patrons de perill**

pp.2: lliscaments

pp.7: zones de poca neu en entorns amb molta neu

La part basal del mantell és majoritàriament estable. A la part central del mantell de neu es troben capes febles de cristalls angulosos. Sobretot per sobre dels 1900 m aproximadament.

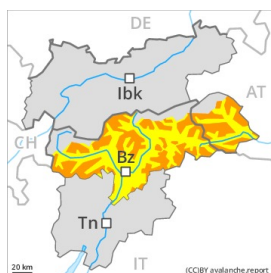
Amb el vent del sud-oest fort, s'han format plaques de vent addicionals. Especialment en cotes altes i zones d'alta muntanya.

Les condicions de temps primaveral causaran una gradual humidificació del mantell de neu. Als vessants molt inclinats assolellats i a cotes baixes i mitges: El mantell de neu és humit, amb una crosta de regel tot just portant en superfície.

## Tendència

Afebliment lleuger del perill d'allaus seques. El perill d'allaus de lliscament basal i de purgues de neu humida romandrà invariable.

## Grau de Perill 3 - Marcat



**Tendència: Perill d'allaus constant**  
en Divendres 05 02 2021



Capa feble persistent



Neu humida



El problema de capes febles persistents requereix atenció. En el transcurs de la jornada són possibles allaus de fusió i de lliscament basal.

Les capes febles presents a la neu vella poden ser desencadenades fins i tot en alguns indrets al pas d'un sol muntanyenc. Precaució a totes les orientacions per sobre dels 1900 m aproximadament. Sobretot als vessants molt inclinats, i també a les zones de transició de mantell prim a gruixut. Les allaus poden, encara, implicar capes més profundes i atènyer mides perillosament grans. A més en cotes altes i zones d'alta muntanya les plaques de vent més recents són en alguns casos proclius al desencadenament.

A conseqüència de l'augment de la temperatura diürna i la radiació solar, són probables allaus de neu humida. Sobretot als vessants assolellats. A més hi ha perill d'allaus de lliscament basal. També als vessants obacs. Les allaus poden atènyer mides força grans.

És necessària una certa experiència en l'avaluació del perill d'allaus.

## Mantell de neu

### Patrons de perill

pp.7: zones de poca neu en entorns amb molta neu

pp.10: escenari de primavera

A la part central del mantell de neu es troben capes febles de cristalls angulosos. Això s'aplica especialment per sobre dels 1900 m aproximadament.

Les plaques de vent majoritàriament de mida petita d'ahir són en part encara inestables. Especialment als vessants molt inclinats orientats a nord-oest, nord i est i a les zones d'alta muntanya.

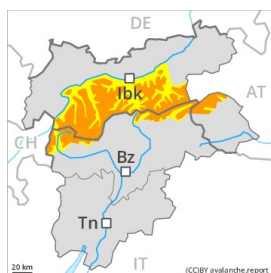
La part basal del mantell és majoritàriament estable.

Les condicions de temps primaveral causaran una progressiva humidificació del mantell de neu per sota dels 2400 m aproximadament. Als vessants molt inclinats assolellats i a cotes baixes i mitges: El mantell de neu és humit, amb una crosta de regel no portant en superfície.

## Tendència

Les condicions de temps primaveral causaran una pèrdua de la resistència a l'interior del mantell de neu.

## Grau de Perill 3 - Marcat



**Tendència: perill d'allaus en augment**  
 en Divendres 05 02 2021



Capa feble persistent



Neu humida



En algun indret les allaus poden implicar el mantell de neu vella feble i arribar a mida gran. Amb la pujada de les temperatures diürnes i la radiació solar, són possibles allaus de neu molt humida i de lliscament basal.

El perill d'allaus de neu molt humida i de lliscament basal augmentarà lleugerament al llarg del dia. Els indrets perillosos es troben en totes les orientacions per sota dels 1900 m aproximadament i també als vessants assolats molt inclinats per sota dels 2400 m aproximadament. Les allaus poden atènyer mides grans de manera aïllada.

També, les allaus seques poden desencadenar-se al mantell feble de neu vella al pas d'un sol muntanyenc. Això s'aplica per sobre dels 1900 m aproximadament. Sobretot a les zones de mantell prim, i també a les zones de transició de mantell prim a gruixut. Entre els 1900 i els 2300 m aproximadament, els indrets perillosos són més freqüents i el perill és lleugerament més gran. Les allaus poden implicar capes més profundes i atènyer mides perillosament grans. Són possibles desencadenaments a distància. Són necessàries experiència i prudència.

Sobretot prop dels cims es formaran plaques de vent de vegades inestables.

## Mantell de neu

### Patrons de perill

pp.7: zones de poca neu en entorns amb molta neu

pp.10: escenari de primavera

Les condicions de temps primaveral causaran una progressiva humidificació del mantell de neu. Sobretot en cotes baixes i mitges, i també als vessants assolats molt inclinats per sota dels 2400 m aproximadament.

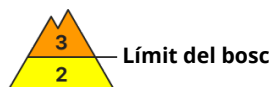
A la part central del mantell de neu es troben capes febles inestables. Sobretot entre els 1900 i els 2300 m aproximadament en totes les orientacions. Els desencadenaments d'allaus i els tests d'estabilitat confirmen l'estructura feble del mantell de neu.

## Tendència

El perill d'allaus de neu molt humida i de lliscament basal augmentarà al llarg del dia.



## Grau de Perill 3 - Marcat



**Tendència: Perill d'allaus constant**  
en Divendres 05 02 2021



La neu ventada i les capes febles persistents requereixen atenció. En el transcurs de la jornada són possibles allaus de fusió i de lliscament basal.

En el transcurs de la jornada, amb el vent del quadrant sud-oest fort, es formaran plaques de vent fàcilment desencadenables en molts indrets. Sobretot als vessants orientats a est, nord i sud-est per sobre dels 2000 m aproximadament. Precaució sobretot als vessants molt inclinats, i també a les zones de transició de mantell prim a gruixut. També, de manera aïllada, les allaus poden desencadenar-se al mantell feble de neu vella principalment per sobrecàrregues fortes.

A conseqüència de l'augment de la temperatura, són possibles allaus de neu humida, fins i tot força grans. A més hi ha perill d'allaus de lliscament basal i de purgues de neu humida. També als vessants obacs.

## Mantell de neu

### Patrons de perill

pp.2: lliscaments

pp.7: zones de poca neu en entorns amb molta neu

La part basal del mantell és majoritàriament estable. A la part central del mantell de neu es troben capes febles de cristalls angulosos. Sobretot per sobre dels 1900 m aproximadament.

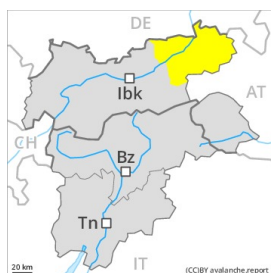
Amb el vent del sud-oest fort, s'han format plaques de vent addicionals. Especialment en cotes altes i zones d'alta muntanya.

Les condicions de temps primaveral causaran una gradual humidificació del mantell de neu. Als vessants molt inclinats assolellats i a cotes baixes i mitges: El mantell de neu és humit, amb una crosta de regel tot just portant en superfície.

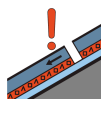
## Tendència

Afebliment lleuger del perill d'allaus seques. El perill d'allaus de lliscament basal i de purgues de neu humida romandrà invariable.

## Grau de Perill 2 - Moderat



**Tendència: Perill d'allaus constant** →  
en Divendres 05 02 2021



Capa feble persistent



1900m



Neu humida



2400m

Amb la pujada de les temperatures diürnes i la radiació solar, són possibles purgues de neu humida al llarg del dia com a mínim de mida petita.

A conseqüència de l'augment de la temperatura diürna i la radiació solar, en el transcurs de la jornada són possibles només de manera aïllada allaus de neu humida, però majoritàriament petites. Precaució sobretot als vessants assolats extremadament inclinats.

Sobretot per sobre dels 1900 m aproximadament, les capes febles presents a la neu vella poden ser desencadenades fins i tot en alguns indrets al pas d'un sol muntanyenc.

## Mantell de neu

**Patrons de perill**

pp.7: zones de poca neu en entorns amb molta neu

pp.10: escenari de primavera

A la part central del mantell de neu es troben capes febles inestables. Això s'aplica especialment per sobre dels 1900 m aproximadament. Les condicions de temps primaveral causaran una gradual humidificació del mantell de neu. El mantell de neu és humit en cotes mitges. El mantell de neu és molt humit en cotes baixes.

## Tendència

Augment del perill d'allaus humides i molt humides.