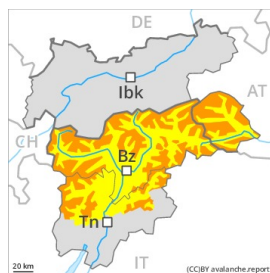


Grado de Peligro 3 - Notable



Tendencia: peligro de aludes sin cambios →

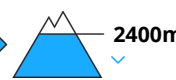
en Viernes 12 02 2021



Nieve
 venteada



Deslizamientos



Capas
 débiles
 persistentes



El problema de nieve venteada reciente es la principal fuente de peligro. El problema de deslizamientos basales requiere atención.

En cotas altas y en zonas de alta montaña: La nieve reciente y en particular las placas de viento a veces gruesas pueden desencadenarse fácilmente en todas las orientaciones. El número y la dimensión de los lugares peligrosos aumentarán con la altitud. En las laderas solanas extremadamente inclinadas, son posibles de manera aislada avalanchas de nieve sin cohesión. Los aludes pueden, aún, implicar capas más profundas y alcanzar tamaños peligrosamente grandes. Sobre todo en las zonas de manto delgado, las capas débiles presentes en la parte superficial del manto de nieve pueden ser desencadenadas en algunos lugares incluso al paso de un solo montañero.

En cotas bajas y medias: Hay un peligro latente de aludes de deslizamiento basal. Evitar las áreas con grietas de deslizamiento basal si es posible. En el transcurso de la jornada, con el Foehn con rachas fuertes del norte, se formarán placas de viento a veces inestables también por debajo del límite del bosque.

Manto nivoso

Patrones de peligro

pp.6: frío, nieve suelta y viento

pp.2: deslizamientos

Miércoles se han acumulado de 2 a 10 cm de nieve por encima de los 1500 m aproximadamente, localmente más. Las placas de viento más recientes descansan encima de capas blandas en todas las orientaciones por encima del límite del bosque.

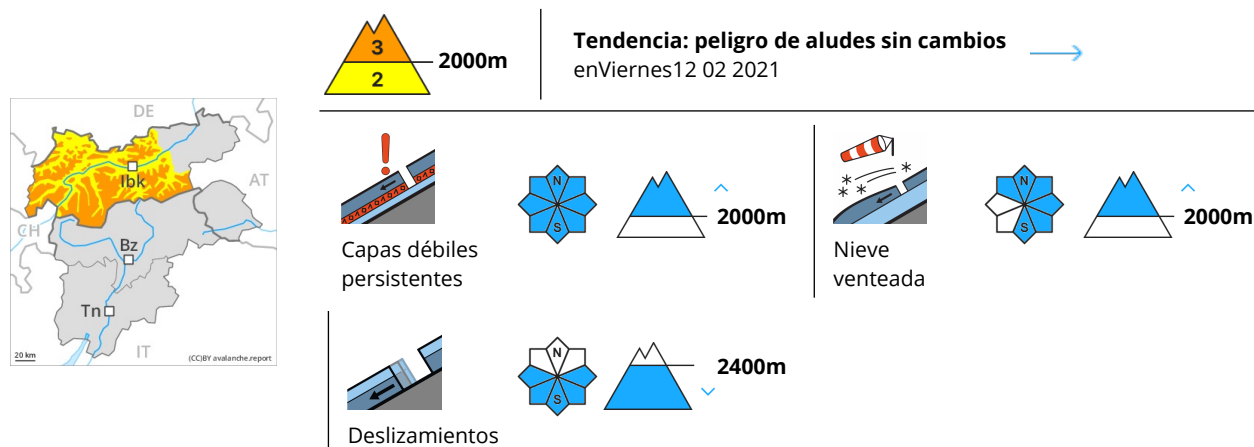
La nieve antigua es húmeda. Principalmente en cotas bajas y medias.

En todas las orientaciones, en la parte central del manto de nieve se encuentran capas débiles inestables. Principalmente por encima de los 2000 m aproximadamente.

Tendencia

Atención al problema de nieve venteada reciente. Además hay un peligro latente de aludes de deslizamiento basal.

Grado de Peligro 3 - Notable



En algún lugar los aludes pueden implicar el manto de nieve antigua débil y alcanzar un tamaño grande. Atención al problema de nieve venteada reciente.

Los aludes pueden desencadenarse en el manto débil de nieve antigua al paso de un solo montañero. Esto se aplica por encima de los 2000 m aproximadamente. Sobre todo en las zonas de manto delgado, y en las zonas de transición de manto delgado a grueso. Entre los 2000 y los 2400 m aproximadamente, los lugares peligrosos son más frecuentes y el peligro es ligeramente mayor. Los aludes pueden implicar capas más profundas y alcanzar tamaños peligrosamente grandes.

Con la nieve reciente y el viento de fuerte a muy fuerte, se han formado placas de viento a veces inestables. Los lugares peligrosos se encuentran sobre todo en laderas cercanas a los cordales umbrías en cotas altas y zonas de alta montaña.

Además hay un peligro apreciable de aludes de deslizamiento basal que no hay que subestimar. Esto se aplica especialmente en las sectores del oeste y del noroeste. Evitar las áreas con grietas de deslizamiento basal.

Son necesarias experiencia y prudencia.

Manto nivoso

Patrones de peligro

pp.6: frío, nieve suelta y viento

pp.7: zonas de poca nieve en entornos con mucha nieve

En una zona amplia se han acumulado en algunos sectores hasta 15 cm de nieve por encima de los 1000 m aproximadamente, localmente más.

Las placas de viento más recientes descansan encima de capas blandas sobre todo en laderas umbrías en cotas altas.

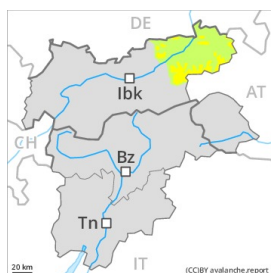
En la parte central del manto de nieve se encuentran capas débiles inestables. Sobre todo entre los 2000 y los 2400 m aproximadamente en todas las orientaciones. Los tests de estabilidad realizados confirman la estructura débil del manto de nieve.

Tendencia



Con el enfriamiento, escaso descenso del peligro de aludes.

Grado de Peligro 2 - Limitado



Tendencia: peligro de aludes sin cambios
en Viernes 12 02 2021 →



Nieve
venteada



El problema de nieve venteada reciente requiere atenciónn.

Con la nieve reciente y el viento de fuerte a muy fuerte, se han formado placas de viento a veces inestables. Los lugares peligrosos se encuentran sobre todo en laderas cercanas a los cordales umbrías en cotas altas y zonas de alta montaña. Los lugares tan peligrosos son resultan fáciles de reconocer por un montañero experto.

Las capas débiles presentes en la nieve antigua pueden ser desencadenadas en algunos lugares incluso al paso de un solo montañero. Esto se aplica especialmente en los sectores del sudoeste entre los 2000 y los 2400 m aproximadamente en las laderas umbrías. Sobre todo en las zonas de transición de manto delgado a grueso.

Manto nivoso

Patrones de peligro

pp.6: frío, nieve suelta y viento

pp.7: zonas de poca nieve en entornos con mucha nieve

En una zona amplia se han acumulado de 5 a 10 cm de nieve por encima de los 1000 m aproximadamente, localmente hasta 20 cm. Las placas de viento más recientes descansan encima de capas blandas sobre todo en laderas umbrías en cotas altas.

En la parte basal del manto de nieve se encuentran capas débiles aisladas.

En cotas bajas hay poca nieve.

Tendencia

Con el enfriamiento, escaso descenso del peligro de aludes.