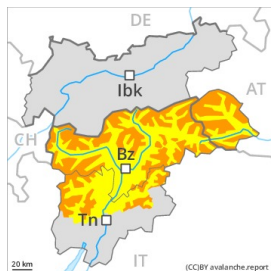


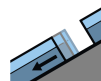
Grad de perilh 3 - Mercat



Tendència: perilh de lauegi constant
 enDiuendres 12 02 2021 →



Nhèu ventada



Esguitlament
 de nhèu



Coches
 fèbles
 persistentes



Eth problèma de nhèu ventada recenta ei era hònt principau de perilh. Eth problèma d'esguitlaments basaus requerís atencion.

En còtes nautas e en zònes de nauta montanha: Era nhèu recenta e en particular plaques de vent es plaques de vent a viatges grossudes se pòden desencadenar damb facilitat en totes es orientacions. Eth nombre e era dimension des endrets perilhosi aumentaràn damb era altitud. Enes pales soleienques extrèmament arribentes, son possibles de manèra isolada lauegi de nhèu sense coesion. Es lauegi pòden, encara, implicar coches mèns pregones e arténher midas perilhosament granes. Sustot enes zònes de celh prim es coches febles presentes ena part superficiau deth mantèth de nhèu pòden desencadenar-se e tanben en quauqui endrets ath pas d'un solet montanhaire.

En còtes baixas e mejanas: I a un perilh latent de lauegi d'esguitlament basau. Evitar es airaus damb henerècles d'esguitlament basau s'ei possible. Damb era balaguèra damb bohades fòrtes deth nòrd, en cors dera jornada, tanben per dejós deth limit deth bòsc se formaràn plaques de vent a viatges inestables.

Celh de nhèu

Patrons de perilh

pp.6: heired, nhèu sense coesion e vent

pp.2: esguitlament de nhèu

Dimèrcles an queigut de 2 a 10 cm de nhèu per dessus des 1500 m aproximativament, locaument encara mè. Es plaques de vent mè recentas repòsen ath dessus de coches trendes en totes es orientacions per dessus deth limit deth bòsc.

Era nhèu vielha ei umida. Principaument en còtes baixas e mejanas.

En totes es orientacions, ena part centrau deth mantèth de nhèu se tròben coches febles inestables.

Principaument per dessus des 2000 m aproximativament.

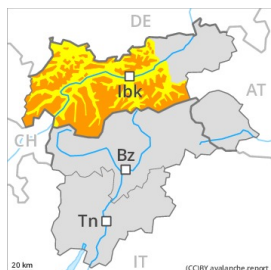
Tendència

Atencion ath problèma de nhèu ventada recenta. Ath delà i a un perilh latent de lauegi d'esguitlament basau.

Grad de perih 3 - Mercat



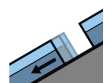
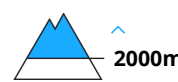
Tendència: perih de lauegi constant
 enDiuendres 12 02 2021 →



Coches fèbles
 persistentes



Nhèu
 ventada



Esguitlament
 de nhèu



En quauque endret es lauegi pòden implicar eth mantèth de nhèu vielha feble e arribar a mida grana. Atencion ath problèma de nhèu ventada recenta.

Es lauegi pòden desencadenar-se en mantèth feble de nhèu vielha ath pas d'un solet montanhaire. Açò s'aplique per dessus des 2000 m aproximativament. Sustot enes zònes de celh prim, e tanben enes zònes de transicion de celh prim a grossut. Entre es 2000 e es 2400 m aproximativament, es endrets perilhosi son mès freqüenti e eth perih ei leugèrament mès gran. Es lauegi pòden implicar coches mès pregones e arténher mides perilhosament granes.

Damb era nhèu recenta e eth vent de fòrt a plan fòrt, s'an format plaques de vent a viatges inestables. Es endrets perilhosi se tròben sustot en pales apròp des crestes ombrères en còtes nautes e zònes de nauta montanha.

Ath delà i a un perih apreciable de lauegi d'esguitlament basau que non cau pas menspredar. Açò s'aplique especiaument enes sectors der oèst e deth nòrd-oèst. Evitar es airaus damb henerècles d'esguitlament basau.

Son necessàries experiéncia e prudéncia.

Celh de nhèu

Patrons de perih

pp.6: heired, nhèu sense coesion e vent

pp.7: zònes praubes de nhèu en zònes abundantes de nhèu

En ua zòna grana an queigut en quauqui sectors enquia 15 cm de nhèu per dessus des 1000 m aproximativament, locaument encara mès.

Es plaques de vent mès recentes repòsen ath dessus de coches trendes sustot en pales ombrères en còtes nautes.

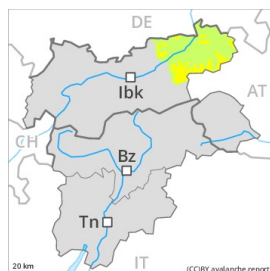
Ena part centrau deth mantèth de nhèu se tròben coches febles inestables. Sustot entre es 2000 e es 2400 m aproximativament en totes es orientacions. Es tèsti d'estabilitat confirmen era estructura febla deth mantèth de nhèu.



Tendència

Damb eth heiredament, escàs afebliment deth perilh de lauegi.

Grad de perih 2 - Moderat



Tendència: perih de lauegi constant →
enDiuendres 12 02 2021



Nhèu ventada



Eth problèma de nhèu ventada recenta requerís atencion.

Damb era nhèu recenta e eth vent de fòrt a plan fòrt, s'an format plaques de vent a viatges inestables. Es endrets perilhosi se tròben sustot en pales apròp des crestes ombrères en còtes nautes e zònes de nauta montanha. Es endrets tan perilhosi son de bon reconéisher entath montanhaire expèrt.

Es coches febles presentes ena nhèu vielha pòden desencadenar-se e tanben en quauqui endrets ath pas d'un solet montanhaire. Açò s'aplique eseciaument enes sectors deth sud-oèst entre es 2000 e es 2400 m aproximativament enes pales ombrères. Sustot enes zònes de transicion de celh prim a grossut.

Celh de nhèu

Patrons de perih

pp.6: heired, nhèu sense coesion e vent

pp.7: zònes praubes de nhèu en zònes abundantes de nhèu

En ua zòna grana an queigut de 5 a 10 cm de nhèu per dessus des 1000 m aproximativament, locaument enquia 20 cm. Es plaques de vent mès recentes repòsen ath dessus de coches trends sustot en pales ombrères en còtes nautes.

Ena part basau deth mantèth de nhèu se tròben coches febles isolades.

En còtes baishes i a pòca nhèu.

Tendència

Damb eth heiredament, escàs afebliment deth perih de lauegi.