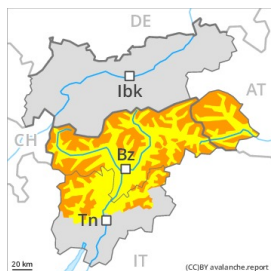


## Degré de danger 3 - Marqué

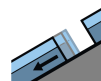


Tendance: danger d'avalanche constant →

le Vendredi 12 02 2021



Neige soufflée  
(Neige ventée)



Avalanches de  
glissement  
(Avalanches  
de fond)



Neige  
ancienne  
(Sous-couche  
fragile  
persistante)



Neige récemment soufflée constituant le danger principal. Neige glissante à surveiller.

À haute altitude et en haute montagne: La neige fraîche et en particulier les accumulations de neige soufflée parfois épaisses peuvent être facilement déclenchées à toutes les expositions. Le nombre et la taille des endroits dangereux augmentent avec l'altitude. Des avalanches de neige meuble isolées sont possibles sur les pentes extrêmement raides au soleil. Des avalanches peuvent aussi entraîner avec elles les couches plus profondes du manteau neigeux et atteindre une taille dangereuse. Des couches fragiles en partie supérieure du manteau neigeux peuvent encore être déclenchées en certains endroits par des amateurs de sports d'hiver isolés, surtout aux endroits plutôt faiblement enneigés.

À basses et moyennes altitudes: Il existe un danger latent d'avalanches de glissement. Les zones présentant des fissures de glissement doivent être évitées dans la mesure du possible. Des accumulations de neige soufflée en partie fragiles se forment avec le foehn de nord partiellement fort en cours de journée aussi sous la limite de la forêt.

## Manteau neigeux

Modèles de danger

md.6: froid, neige légère et vent

md.2: neige glissante

Mercredi il est tombé au-dessus d'environ 1500 m de 2 à 10 cm de neige, localement plus. Les accumulations de neige soufflée fraîches reposent sur des couches meubles à toutes les expositions au-dessus de la limite de la forêt.

Le manteau neigeux ancien est humide, surtout à basse et moyenne altitude.

Au milieu du manteau neigeux des couches fragiles susceptibles d'être déclenchées sont présentes à toutes les expositions, surtout au-dessus d'environ 2000 m.



## Tendance

Attention à la neige récemment soufflée. En outre il existe un danger latent d'avalanches de glissement.