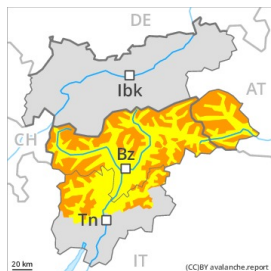


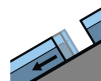
Grad de perih 3 - Mercat



Tendència: perih de lauegi constant
 enDiuendres 12 02 2021



Nhèu ventada



Esguitlament de nhèu



Coches fèbles persistentes



Eth problèma de nhèu ventada recenta ei era hònt principau de perih. Eth problèma d'esguitlaments basaus requerís atencion.

En còtes nautas e en zònes de nauta montanha: Era nhèu recenta e en particular plaques de vent es plaques de vent a viatges grossudes se pòden desencadenar damb facilitat en totes es orientacions. Eth nombre e era dimension des endrets perilhosi aumentaràn damb era altitud. Enes pales soleienques extrèmament arribentes, son possibles de manèra isolada lauegi de nhèu sense coesion. Es lauegi pòden, encara, implicar coches mèns pregones e arténher midas perilhosament granes. Sustot enes zònes de celh prim es coches febles presentes ena part superficial deth mantèth de nhèu pòden desencadenar-se e tanben en quauqui endrets ath pas d'un solet montanhaire.

En còtes baixas e mejanas: I a un perih latent de lauegi d'esguitlament basau. Evitar es airaus damb henerècles d'esguitlament basau s'ei possible. Damb era balaguèra damb bohades fòrtes deth nòrd, en cors dera jornada, tanben per dejós deth limit deth bòsc se formaràn plaques de vent a viatges inestables.

Celh de nhèu

Patrons de perih

pp.6: heired, nhèu sense coesion e vent

pp.2: esguitlament de nhèu

Dimèrcles an queigut de 2 a 10 cm de nhèu per dessus des 1500 m aproximativament, locaument encara mèns. Es plaques de vent mèns recentas repòsen ath dessus de coches trendes en totes es orientacions per dessus deth limit deth bòsc.

Era nhèu vielha ei umida. Principaument en còtes baixas e mejanas.

En totes es orientacions, ena part centrau deth mantèth de nhèu se tròben coches febles inestables.

Principaument per dessus des 2000 m aproximativament.

Tendència

Atencion ath problèma de nhèu ventada recenta. Ath delà i a un perih latent de lauegi d'esguitlament basau.