

## Grad de perih 3 - Mercat



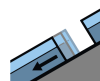
**Tendència: Diminucion deth perih de lauegi**  
enDiuendres 12 02 2021



Nhèu ventada



Limit deth  
bòsc



Esguitlament  
de nhèu



2000m

Nhèu recenta e nhèu ventada son era hònt principau de perih. Eth problèma d'esguitlaments basaus requerís atencion. Encara perih mercat (3) de lauegi.

En ua zòna grana dimèrcles an queigut de 10 a 20 cm de nhèu per dessus des 1000 m aproximativament, locaument enquia 30 cm. Era nhèu recenta e es plaques de vent se mantien fòrça inestables en totes es orientacions per dessus deth limit deth bòsc. Açò s'aplique eseciaument enes pales fòrça arribentes e apròp des crestes. Es lauegi sequi pòden desencadenar-se damb ua subrecarga febla o naturalment. Ath delà i a un perih latent de lauegi d'esguitlament basau e de purgues de nhèu umida. Enquia que non baishen es temperatures, son encara possibles lauegi de placa umida de mida mejana. Eres pòden, encara, implicar coches mès pregones e arténher mides fòrça granes. Precaucion incluint enes talussi e enes pales erbozes.

Ei de besonh fòrça experiéncia ena avaloracion deth perih de lauegi. Evitar es airaus damb henerècles d'esguitlament basau s'ei possible.

## Celh de nhèu

**Patrons de perih**

pp.6: heired, nhèu sense coesion e vent

pp.3: ploja

Damb eth vent de moderat a fòrt deth nòrd, eseciaument apròp des crestes se formaràn plaques de vent de bon desencadenar. Açò s'aplique tanben enes canaus e conques per dejós deth limit deth bòsc. En fòrça endrets era nhèu recenta e era nhèu ventada arrepòsen ath dessus d'ua superfícia lisa deth mantèth de nhèu vielh. Sustot per dessus des 1900 m aproximativament.

Era nhèu vielha ei umida. Eseciaument en côtes baishes e mejanes. Sustot per dessus deth limit deth bòsc, ena part centrau deth mantèth de nhèu se tròben coches febles de cristalhs angulosi.

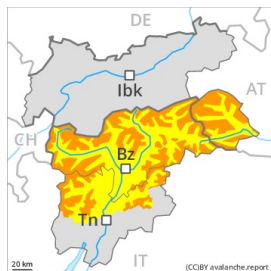
## Tendència

Damb eth heiredament, progressiu afebliment deth perih de lauegi umits e fòrça umits. Açò s'aplique eseciaument per dejós des 2000 m aproximativament. Eth problèma de nhèu ventada recenta ac cau avalorar damb atencion.

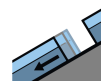
## Grad de perih 3 - Mercat



**Tendència: perih de lauegi constant**  
 enDiuendres 12 02 2021 →



Nhèu ventada



Esguitlament de nhèu



Coches fèbles persistentes



Eth problèma de nhèu ventada recenta ei era hònt principau de perih. Eth problèma d'esguitlaments basaus requerís atencion.

En còtes nautas e en zònes de nauta montanha: Era nhèu recenta e en particular plaques de vent es plaques de vent a viatges grossudes se pòden desencadenar damb facilitat en totes es orientacions. Eth nombre e era dimension des endrets perilhosi aumentaràn damb era altitud. Enes pales soleienques extrèmament arribentes, son possibles de manèra isolada lauegi de nhèu sense coesion. Es lauegi pòden, encara, implicar coches mèns pregones e arténher midas perilhosament granes. Sustot enes zònes de celh prim es coches febles presentes ena part superficiau deth mantèth de nhèu pòden desencadenar-se e tanben en quauqui endrets ath pas d'un solet montanhaire.

En còtes baishes e mejanes: I a un perih latent de lauegi d'esguitlament basau. Evitar es airaus damb henerècles d'esguitlament basau s'ei possible. Damb era balaguèra damb bohades fòrtes deth nòrd, en cors dera jornada, tanben per dejós deth limit deth bòsc se formaràn plaques de vent a viatges inestables.

### Celh de nhèu

#### Patrons de perih

pp.6: heired, nhèu sense coesion e vent

pp.2: esguitlament de nhèu

Dimèrcles an queigut de 2 a 10 cm de nhèu per dessus des 1500 m aproximativament, locaument encara mè. Es plaques de vent mèns recentas repòsen ath dessus de coches trendes en totes es orientacions per dessus deth limit deth bòsc.

Era nhèu vielha ei umida. Principaument en còtes baishes e mejanes.

En totes es orientacions, ena part centrau deth mantèth de nhèu se tròben coches febles inestables.

Principaument per dessus des 2000 m aproximativament.

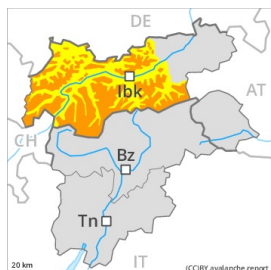
### Tendència

Atencion ath problèma de nhèu ventada recenta. Ath delà i a un perih latent de lauegi d'esguitlament basau.

## Grad de perih 3 - Mercat



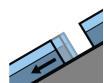
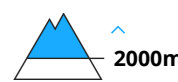
**Tendència: perih de lauegi constant**  
 enDiuendres 12 02 2021 →



Coches fèbles persistentes



Nhèu ventada



Esguitlament de nhèu



En quauque endret es lauegi pòden implicar eth mantèth de nhèu vielha feble e arribar a mida grana. Atencion ath problèma de nhèu ventada recenta.

Es lauegi pòden desencadenar-se en mantèth feble de nhèu vielha ath pas d'un solet montanhaire. Açò s'aplique per dessus des 2000 m aproximativament. Sustot enes zònes de celh prim, e tanben enes zònes de transicion de celh prim a grossut. Entre es 2000 e es 2400 m aproximativament, es endrets perilhosi son mès freqüenti e eth perih ei leugèrament mès gran. Es lauegi pòden implicar coches mès pregones e arténher mides perilhosament granes.

Damb era nhèu recenta e eth vent de fòrt a plan fòrt, s'an format plaques de vent a viatges inestables. Es endrets perilhosi se tròben sustot en pales apròp des crestes ombrères en còtes nautes e zònes de nauta montanha.

Ath delà i a un perih apreciable de lauegi d'esguitlament basau que non cau pas menspredar. Açò s'aplique especiaument enes sectors der oèst e deth nòrd-oèst. Evitar es airaus damb henerècles d'esguitlament basau.

Son necessàries experiéncia e prudéncia.

## Celh de nhèu

### Patrons de perih

pp.6: heired, nhèu sense coesion e vent

pp.7: zònes praubes de nhèu en zònes abundantes de nhèu

En ua zòna grana an queigut en quauqui sectors enquia 15 cm de nhèu per dessus des 1000 m aproximativament, locaument encara mès.

Es plaques de vent mès recentes repòsen ath dessus de coches trendes sustot en pales ombrères en còtes nautes.

Ena part centrau deth mantèth de nhèu se tròben coches febles inestables. Sustot entre es 2000 e es 2400 m aproximativament en totes es orientacions. Es tèsti d'estabilitat confirmen era estructura febla deth mantèth de nhèu.



## Tendència

Damb eth heiredament, escàs afebliment deth perilh de lauegi.

## Grad de perih 2 - Moderat



**Tendència: perih de lauegi constant**  
enDiuendres 12 02 2021 →



Nhèu ventada



1600m

### Eth problèma de nhèu ventada recenta requerís atencion.

Damb era nhèu recenta e eth vent de fòrt a plan fòrt, s'an format plaques de vent a viatges inestables. Es endrets perilhosi se tròben sustot en pales apròp des crestes ombrères en còtes nautas e zònes de nauta montanha. Es endrets tan perilhosi son de bon reconéisher entath montanhaire expèrt.

Es coches febles presentes ena nhèu vielha pòden desencadenar-se e tanben en quauqui endrets ath pas d'un solet montanhaire. Açò s'aplique eseciaument enes sectors deth sud-oèst entre es 2000 e es 2400 m aproximativament enes pales ombrères. Sustot enes zònes de transicion de celh prim a grossut.

### Celh de nhèu

#### Patrons de perih

pp.6: heired, nhèu sense coesion e vent

pp.7: zònes praubes de nhèu en zònes abundantes de nhèu

En ua zòna grana an queigut de 5 a 10 cm de nhèu per dessus des 1000 m aproximativament, locaument enquia 20 cm. Es plaques de vent mès recentas repòsen ath dessus de coches trends sustot en pales ombrères en còtes nautas.

Ena part basau deth mantèth de nhèu se tròben coches febles isolades.

En còtes baishes i a pòca nhèu.

### Tendència

Damb eth heiredament, escàs afebliment deth perih de lauegi.