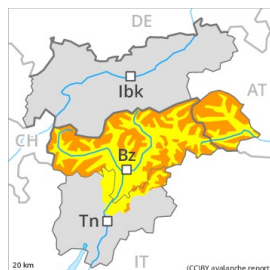


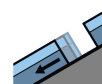
Grado Pericolo 3 - Marcato



Tendenza: Pericolo valanghe stabile
 per Sabato il 13.02.2021 →



Neve ventata



Valanghe di slittamento



Strati deboli persistenti



La neve ventata recente è la principale fonte di pericolo. La neve slittante richiede attenzione.

Ad alta quota e in alta montagna: La neve fresca e soprattutto gli accumuli di neve ventata in alcuni punti di notevole spessore possono facilmente subire un distacco provocato o, a livello isolato, spontaneo a tutte le esposizioni. Il numero e le dimensioni dei punti pericolosi aumenteranno con l'altitudine. Le valanghe possono anche coinvolgere gli strati più profondi e raggiungere dimensioni pericolosamente grandi. Soprattutto nelle zone scarsamente innevate, gli strati deboli presenti nella parte superficiale del manto nevoso possono distaccarsi ancora in alcuni punti in seguito al passaggio di un singolo appassionato di sport invernali.

Alle quote di bassa e media montagna: Sussiste un pericolo latente di valanghe per scivolamento di neve. Evitare se possibile le zone con rotture da scivolamento.

Manto nevoso

Situazione tipo

st.6: neve fresca fredda a debole coesione e vento

st.2: valanga per scivolamento di neve

Gli accumuli di neve ventata di più recente formazione poggiano su strati soffici a tutte le esposizioni al di sopra del limite del bosco.

La neve vecchia è umida, principalmente alle quote di bassa e media montagna.

A tutte le esposizioni, nella parte centrale del manto nevoso si trovano strati fragili instabili, principalmente al di sopra dei 2000 m circa.

Tendenza

Attenzione alla neve ventata recente. Inoltre sussiste un pericolo latente di valanghe per scivolamento di neve.