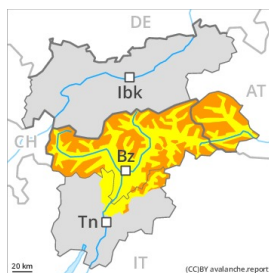




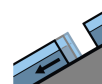
Grad de perilh 3 - Mercat



Tendència: perilh de lauegi constant
enDissabte 13 02 2021



Nhèu ventada



Esguitlament
de nhèu



Coches
fèbles
persistentes



Eth problèma de nhèu ventada recenta ei era hònt principau de perilh. Eth problèma d'esguitlaments basaus requerís atencion.

En còtes nautas e en zònes de nauta montanha: Era nhèu recenta e en particular plaques de vent es plaques de vent a viatges grossudes pòden èster desencadenadi damb facilitat de manèra accidentau o, de manèra isolada, naturau en totes es orientacions. Eth nombre e era dimension des endrets perilhosi aumentaràn damb era altitud. Es lauegi pòden, encara, implicar coches mèns pregones e arténher midas perilhosament granes. Sustot enes zònes de celh prim es coches febles presentes ena part superficial deth mantèth de nhèu pòden desencadenar-se e tanben en quauqui endrets ath pas d'un solet montanhaire. En còtes baixas e mejanas: I a un perilh latent de lauegi d'esguitlament basau. Evitar es airaus damb henerècles d'esguitlament basau s'ei possible.

Celh de nhèu

Patrons de perilh

pp.6: heired, nhèu sense coesion e vent

pp.2: esguitlament de nhèu

Es plaques de vent mèns recentas repòsen ath dessus de coches trendes en totes es orientacions per dessus deth limit deth bòsc.

Era nhèu vieja ei umida. Principalement en còtes baixas e mejanas.

En totes es orientacions, ena part centrau deth mantèth de nhèu se tròben coches febles inestables. Principalement per dessus des 2000 m aproximativament.

Tendència

Atencion ath problèma de nhèu ventada recenta. Ath delà i a un perilh latent de lauegi d'esguitlament basau.



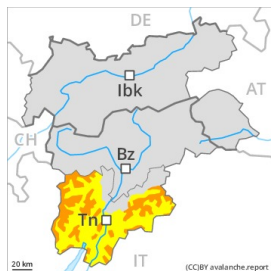
Grad de perih 3 - Mercat



Limit deth bòsc

Tendència: perih de lauegi constant

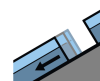
enDissabte 13 02 2021



Nhèu ventada



Limit deth bòsc



Esguitlament de nhèu



2200m



Coches fèbles persistentes



2000m

En nautada encara perih mercat (3) de lauegi. Eth problèma de nhèu ventada recenta ei era hònt principau de perih. Eth problèma d'esguitlaments basaus requerís atencion.

Era nhèu recenta e es plaques de vent se mantien fòrça inestables en totes es orientacions per dessus deth limit deth bòsc. Açò s'aplique especiaument enes pales fòrça arribentes e apròp des crestes. Es lauegi sequi pòden desencadenar-se damb ua subrecarga febla o naturalment.

Sustot enes pales soleienques fòrça arribentes, son encara possibles lauegi de placa de mida petita e, locaument, mejana. Eres pòden, encara, implicar coches mèns pregones e arténher mides fòrça granes. Ath delà i a un perih latent de lauegi d'esguitlament basau e de purgues de nhèu umida.

Ei de besonh fòrça experiéncia ena avaloracion deth perih de lauegi. Evitar es airaus damb henerècles d'esguitlament basau s'ei possible.

Celh de nhèu

Patrons de perih

pp.6: heired, nhèu sense coesion e vent

pp.3: ploja

Damb eth vent de moderat a fòrt deth nòrd, especiaument apròp des crestes s'an format plaques de vent ben visibles. Açò s'aplique tanben enes canaus e conques per dejós deth limit deth bòsc. En fòrça endrets era nhèu recenta e era nhèu ventada arrepòsen ath dessus d'ua superfície lisa deth mantèth de nhèu vielh. Sustot per dessus des 1900 m aproximativament.

Era nhèu vielha ei umida. Especiaument en côtes baishes e mejanes. Sustot per dessus deth limit deth bòsc, ena part centrau deth mantèth de nhèu se tròben coches febles de cristalhs angulosi.

Tendència

Eth problèma de nhèu ventada recenta ac cau avalorar damb atencion.