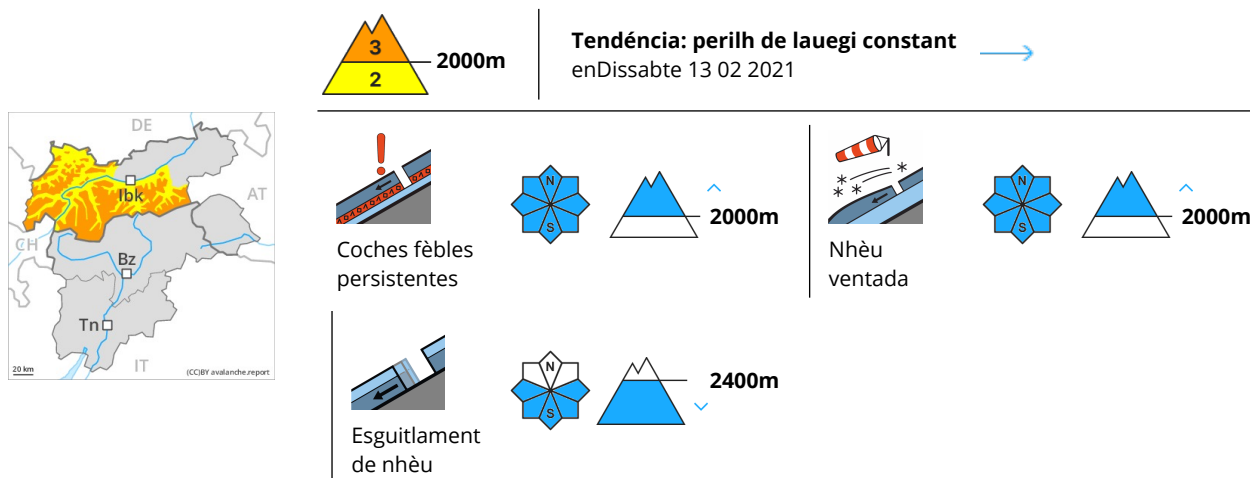


Grad de perih 3 - Mercat



En quauque endret es lauegi pòden implicar eth mantèth de nhèu vielha feble e arribar a mida grana. Atencion ath problèma de nhèu ventada recenta.

Es lauegi pòden desencadenar-se en mantèth feble de nhèu vielha ath pas d'un solet montanhaire. Açò s'aplique per dessus des 2000 m aproximativament. Sustot enes zònes de celh prim, e tanben enes zònes de transicion de celh prim a grossut. Entre es 2000 e es 2400 m aproximativament, es endrets perilhosi son mès freqüenti. Es lauegi pòden implicar coches mès pregones e arténher mides perilhosament granes. Damb era nhèu recenta e eth vent damb bohades fòrtes, s'an format plaques de vent inestables. Es endrets perilhosi se tròben sustot apròp des crestes en còtes nautes e zònes de nauta montanha. Ath delà i a un perih latent de lauegi d'esguitlament basau. Açò s'aplique especiaument enes sectors der oèst e deth nòrd-oèst. Evitar es airaus damb henerècles d'esguitlament basau. A conseqüència dera radiacion solara, son probables cada viatge mès nombrosi lauegi de nhèu seca sense coesion, mès majoritariament petiti. Son necessàries experiéncia e prudéncia.

Celh de nhèu

Patrons de perih

pp.6: heired, nhèu sense coesion e vent

pp.7: zònes praubes de nhèu en zònes abundantes de nhèu

En ua zòna grana an queigut de 5 a 15 cm de nhèu per dessus des 1000 m aproximativament. Enes Aups Passirie an queigut enquia 40 cm de nhèu.

Es plaques de vent mès recentes repòsen ath dessus de coches trendes en còtes nautes e zònes de nauta montanha.

Ena part centrau deth mantèth de nhèu se tròben coches febles inestables. Sustot entre es 2000 e es 2400 m aproximativament en totes es orientacions.

Tendéncia



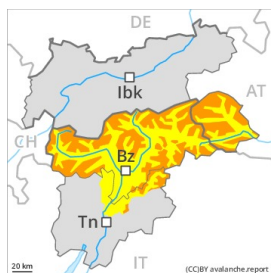
Damb eth heiredament, escàs afebliment deth perilh de lauegi.



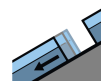
Grad de perih 3 - Mercat



Tendència: perih de lauegi constant
enDissabte 13 02 2021 →



Nhèu ventada



Esguitlament
de nhèu



Coches
fèbles
persistentes



Eth problèma de nhèu ventada recenta ei era hònt principau de perih. Eth problèma d'esguitlaments basaus requerís atencion.

En còtes nautas e en zònes de nauta montanha: Era nhèu recenta e en particular plaques de vent es plaques de vent a viatges grossudes pòden èster desencadenadi damb facilitat de manèra accidentau o, de manèra isolada, naturau en totes es orientacions. Eth nombre e era dimension des endrets perilhosi aumentaràn damb era altitud. Es lauegi pòden, encara, implicar coches mèns pregones e arténher midas perilhosament grans. Sustot enes zònes de celh prim es coches febles presentes ena part superficial deth mantèth de nhèu pòden desencadenar-se e tanben en quauqui endrets ath pas d'un solet montanhaire. En còtes baixas e mejanas: I a un perih latent de lauegi d'esguitlament basau. Evitar es airaus damb henerècles d'esguitlament basau s'ei possible.

Celh de nhèu

Patrons de perih

pp.6: heired, nhèu sense coesion e vent

pp.2: esguitlament de nhèu

Es plaques de vent mèns recentas repòsen ath dessus de coches trendes en totes es orientacions per dessus deth limit deth bòsc.

Era nhèu vieja ei umida. Principalement en còtes baixas e mejanas.

En totes es orientacions, ena part centrau deth mantèth de nhèu se tròben coches febles inestables. Principalement per dessus des 2000 m aproximativament.

Tendència

Atencion ath problèma de nhèu ventada recenta. Ath delà i a un perih latent de lauegi d'esguitlament basau.



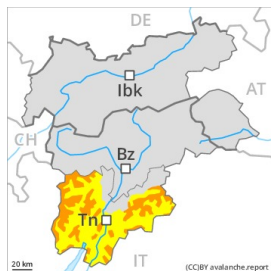
Grad de perih 3 - Mercat



Limit deth bòsc

Tendència: perih de lauegi constant

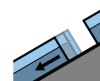
enDissabte 13 02 2021



Nhèu ventada



Limit deth bòsc



Esguitlament de nhèu



2200m



Coches fèbles persistentes



2000m

En nautada encara perih mercat (3) de lauegi. Eth problèma de nhèu ventada recenta ei era hònt principau de perih. Eth problèma d'esguitlaments basaus requerís atencion.

Era nhèu recenta e es plaques de vent se mantien fòrça inestables en totes es orientacions per dessus deth limit deth bòsc. Açò s'aplique espciaument enes pales fòrça arribentes e apròp des crestes. Es lauegi sequi pòden desencadenar-se damb ua subrecarga febla o naturalment.

Sustot enes pales soleienques fòrça arribentes, son encara possibles lauegi de placa de mida petita e, locaument, mejana. Eres pòden, encara, implicar coches mèns pregones e arténher mides fòrça granes. Ath delà i a un perih latent de lauegi d'esguitlament basau e de purgues de nhèu umida.

Ei de besonh fòrça experiéncia ena avaloracion deth perih de lauegi. Evitar es airaus damb henerècles d'esguitlament basau s'ei possible.

Celh de nhèu

Patrons de perih

pp.6: heired, nhèu sense coesion e vent

pp.3: ploja

Damb eth vent de moderat a fòrt deth nòrd, espciaument apròp des crestes s'an format plaques de vent ben visibles. Açò s'aplique tanben enes canaus e conques per dejós deth limit deth bòsc. En fòrça endrets era nhèu recenta e era nhèu ventada arrepòsen ath dessus d'ua superfícia lisa deth mantèth de nhèu vielh. Sustot per dessus des 1900 m aproximativament.

Era nhèu vielha ei umida. Espciaument en côtes baishes e mejanes. Sustot per dessus deth limit deth bòsc, ena part centrau deth mantèth de nhèu se tròben coches febles de cristalhs angulosi.

Tendència

Eth problèma de nhèu ventada recenta ac cau avalorar damb atencion.



Grad de perih 2 - Moderat



Tendència: perih de lauegi constant
enDissabte 13 02 2021 →



Nhèu ventada



1600m

Eth problèma de nhèu ventada recenta requerís atencion.

Damb era nhèu recenta e eth vent damb bohades fòrtes , s'an format plaques de vent inestables. Es endrets perilhosi se tròben sustot apròp des crestes. Es endrets tan perilhosi son de bon reconéisher entath montanhaire expèrt.

A conseqüència dera radiacion solara, son probables cada viatge mès nombrosi lauegi de nhèu seca sense coesion, mès majoritariament petiti.

Es coches febles presentes ena nhèu vieha pòden desencadenar-se e tanben en quauqui endrets ath pas d'un solet montanhaire. Açò s'aplique entre es 1800 e es 2200 m aproximativament, sustot enes Aups de Kitzbühel occidentaus.

Celh de nhèu

Patrons de perih

pp.6: heired, nhèu sense coesion e vent

En ua zòna grana an queigut de 5 a 10 cm de nhèu per dessus des 1000 m aproximativament. En fòrça endrets era nhèu recenta e era nhèu ventada arrepòsen ath dessus de coches trendes.

Ena part basau deth mantèth de nhèu se tròben coches febles isolades.

En còtes baishes i a pòca nhèu.

Tendència

Damb eth heiredament, escàs afebliment deth perih de lauegi.