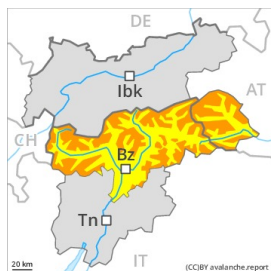


Degré de danger 3 - Marqué

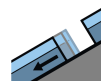


Tendance: danger d'avalanche constant →

leDimanche 14 02 2021



Neige soufflée
(Neige ventée)



Avalanches de
glissement
(Avalanches
de fond)



Neige
ancienne
(Sous-couche
fragile
persistante)



Neige soufflée en haute montagne. Neige glissante à évaluer avec précaution.

Les accumulations récentes de neige soufflée peuvent être déclenchées facilement ou glisser spontanément de manière isolée à toutes les expositions au-dessus d'environ 2000 m. Le nombre et la taille des endroits dangereux augmentent avec l'altitude. Des avalanches peuvent aussi entraîner avec elles les couches plus profondes du manteau neigeux et atteindre une taille dangereuse. Des couches fragiles dans la neige ancienne peuvent encore être déclenchées en certains endroits par des amateurs de sports d'hiver isolés, surtout aux endroits plutôt faiblement enneigés.

Il existe un danger latent d'avalanches de glissement. Les zones présentant des fissures de glissement doivent être évitées dans la mesure du possible.

Manteau neigeux

Modèles de danger

md.6: froid, neige légère et vent

md.2: neige glissante

Les accumulations de neige soufflée fraîches reposent sur des couches meubles à toutes les expositions au-dessus de la limite de la forêt. Les différentes accumulations de neige soufflée sont mal liées entre elles. La partie inférieure du manteau neigeux est humide, avec une croûte de regel à la surface, surtout à basse et moyenne altitude.

Au milieu du manteau neigeux des couches fragiles susceptibles d'être déclenchées sont présentes à toutes les expositions, surtout au-dessus d'environ 2000 m.

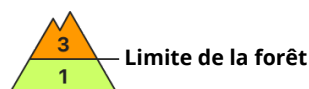
Tendance

Avec les températures basses et le vent parfois fort, le manteau neigeux ne peut pas se solidifier dans les



prochains jours. Attention à la neige récemment soufflée. En outre il existe un danger latent d'avalanches de glissement.

Degré de danger 3 - Marqué



Tendance: danger d'avalanche constant →
 leDimanche 14.02.2021



Neige soufflée
 (Neige ventée)



Limite de la
 forêt



Neige
 ancienne
 (Sous-couche
 fragile
 persistante)



2000m

Neige soufflée à évaluer de manière critique.

Des accumulations de neige soufflée facilement déclenchables se forment avec le vent de direction variable partiellement fort. Celles-ci peuvent en général être déjà déclenchées par un seul amateur de sports d'hiver. Avec le vent fort des avalanches spontanées isolées sont possibles. Les endroits dangereux se situent à toutes les expositions à haute altitude et en haute montagne. Des avalanches peuvent être déclenchées spécialement sur les pentes exposées à l'ouest, au nord et à l'est dans la neige ancienne fragile. Ceci surtout au-dessus d'environ 2000 m. Entre environ 2000 et 2400 m les endroits dangereux sont plus fréquents.

Des avalanches peuvent de manière isolée entraîner avec elles les couches plus profondes du manteau neigeux et atteindre une grande taille.

Manteau neigeux

Modèles de danger

md.6: froid, neige légère et vent

md.7: zones avec peu de neige à coté des zones enneigées

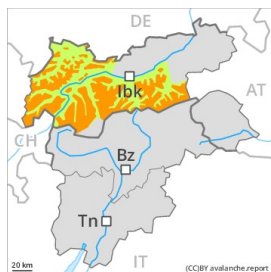
Les accumulations de neige soufflée fraîches reposent sur des couches meubles à haute altitude et en haute montagne.

Au milieu du manteau neigeux des couches fragiles susceptibles d'être déclenchées sont présentes, notamment entre environ 2000 et 2400 m sur les pentes exposées à l'ouest, au nord et à l'est.

Tendance

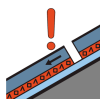
Diminution à peine marquée du danger d'avalanches.

Degré de danger 3 - Marqué



Tendance: danger d'avalanche constant →

leDimanche 14.02.2021



Neige ancienne
(Sous-couche fragile persistante)



Neige soufflée
(Neige ventée)



Limite de la forêt

Neige soufflée et neige ancienne fragile à évaluer avec précaution.

Des avalanches peuvent être déclenchées spécialement aux transitions entre les endroits peu enneigés et les endroits très enneigés, notamment à l'entrée des combes et des couloirs dans la neige ancienne fragile. Ceci surtout au-dessus d'environ 2000 m sur les pentes raides exposées à l'ouest, au nord et à l'est. Entre environ 2000 et 2400 m les endroits dangereux sont plus fréquents.

Des accumulations de neige soufflée facilement déclençables se forment avec le vent de direction variable partiellement fort. Celles-ci peuvent être déjà déclenchées par un seul amateur de sports d'hiver et atteindre une taille moyenne. Les endroits dangereux se situent à toutes les expositions au-dessus de la limite de la forêt. Des avalanches peuvent de manière isolée entraîner avec elles les couches plus profondes du manteau neigeux et atteindre une grande taille.

Manteau neigeux

Modèles de danger

md.6: froid, neige légère et vent

md.7: zones avec peu de neige à côté des zones enneigées

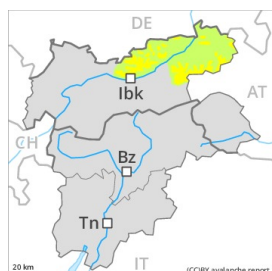
Les accumulations de neige soufflée fraîches reposent sur des couches meubles à haute altitude et en haute montagne.

Au milieu du manteau neigeux des couches fragiles susceptibles d'être déclenchées sont présentes, notamment entre environ 2000 et 2400 m sur les pentes raides exposées à l'ouest, au nord et à l'est.

Tendance

Diminution à peine marquée du danger d'avalanches.

Degré de danger 2 - Limité



Tendance: danger d'avalanche constant →

leDimanche 14.02.2021



Neige soufflée
(Neige ventée)



Neige récemment soufflée à surveiller.

Des accumulations de neige soufflée susceptibles d'être déclenchées se forment avec le vent partiellement fort. Les endroits dangereux se situent surtout à proximité des crêtes. De tels endroits dangereux sont facilement identifiables pour un oeil exercé.

Des couches fragiles dans la neige ancienne peuvent encore être déclenchées de manière très isolée par des amateurs de sports d'hiver isolés. Ceci à haute altitude, surtout dans les Alpes de Kitzbühel occidentales.

Manteau neigeux

Modèles de danger

md.6: froid, neige légère et vent

Les différentes accumulations de neige soufflée sont parfois encore mal liées entre elles. Au milieu du manteau neigeux des couches fragiles isolées sont présentes. À basse altitude il y a peu de neige.

Tendance

Diminution à peine marquée du danger d'avalanches.