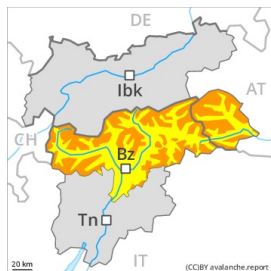


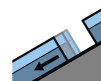
Grado de Peligro 3 - Notable



Tendencia: peligro de aludes sin cambios →
 en Domingo 14 02 2021



Nieve
 venteada



Deslizamientos



Capas
 débiles
 persistentes



Problema de nieve venteada en alta montaña. El problema de deslizamientos basales debe ser evaluado con atención.

Las nuevas acumulaciones de nieve venteada pueden desencadenarse fácilmente de manera accidental o, aisladamente, de manera natural en todas las orientaciones por encima de los 2000 m aproximadamente. El número y la dimensión de los lugares peligrosos aumentarán con la altitud. Los aludes pueden, aún, implicar capas más profundas y alcanzar tamaños peligrosamente grandes. Sobre todo en las zonas de manto delgado, las capas débiles presentes en la nieve antigua pueden ser desencadenadas en algunos lugares incluso al paso de un solo montañero.

Hay un peligro latente de aludes de deslizamiento basal. Evitar las áreas con grietas de deslizamiento basal si es posible.

Manto nivoso

Patrones de peligro

pp.6: frío, nieve suelta y viento

pp.2: deslizamientos

Las placas de viento más recientes descansan encima de capas blandas en todas las orientaciones por encima del límite del bosque. La unión entre las diversas placas de viento es desfavorable.

La parte basal del manto es húmeda, con una costra de rehielo en superficie. Principalmente en cotas bajas y medias.

En todas las orientaciones, en la parte central del manto de nieve se encuentran capas débiles inestables. Principalmente por encima de los 2000 m aproximadamente.

Tendencia

Con las bajas temperaturas y el viento con rachas fuertes, durante los próximos días el manto de nieve no llegará a consolidarse. Atención al problema de nieve venteada reciente. Además hay un peligro latente de aludes de deslizamiento basal.