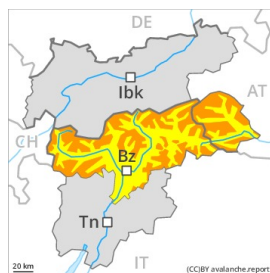


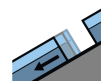
Grad de perih 3 - Mercat



Tendència: perih de lauegi constant
enDiumenge 14 02 2021



Nhèu ventada



Esguitlament
de nhèu



Coches
fèbles
persistentes



Problèma de nhèu ventada ena nauta montanha. Eth problèma d'esguitlaments basaus ac cau avalorar damb atencion.

Es naues acumulacions de nhèu ventada se pòden desencadenar damb facilitat de manèra accidentau o, isoladament, de manèra naturau en totes es orientacions per dessus des 2000 m aproximativament. Eth nombre e era dimension des endrets perilhosi aumentaràn damb era altitud. Es lauegi pòden, encara, implicar coches mès pregones e arténher mides perilhosament granes. Sustot enes zònes de celh prim es coches febles presentes ena nhèu vielha pòden desencadenar-se e tanben en quauqui endrets ath pas d'un solet montanhaire.

I a un perih latent de lauegi d'esguitlament basau. Evitar es airaus damb henerècles d'esguitlament basau s'ei possible.

Celh de nhèu

Patrons de perih

pp.6: heired, nhèu sense coesion e vent

pp.2: esguitlament de nhèu

Es plaques de vent mès recentes repòsen ath dessus de coches trendes en totes es orientacions per dessus deth limit deth bòsc. Eth ligam entre es diuèrses plaques de vent ei desfavorable.

Era part basau deth mantèth ei umida, damb ua crosta de regèu en superfícia. Principalement en còtes baishes e mejanes.

En totes es orientacions, ena part centrau deth mantèth de nhèu se tròben coches febles inestables. Principalement per dessus des 2000 m aproximativament.

Tendència

Damb es baishes temperatures e eth vent damb bohades fòrtes, ath long des següenti dies eth mantèth de nhèu non s'arribarà a consolidar pas. Atencion ath problèma de nhèu ventada recenta. Ath delà i a un perih latent de lauegi d'esguitlament basau.