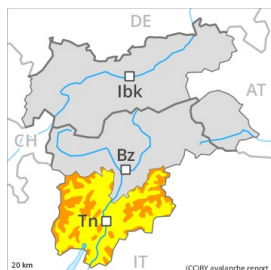


Grado Pericolo 3 - Marcato



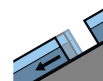
Tendenza: Pericolo valanghe stabile
per Lunedì il 15.02.2021 →



Neve ventata



Linea del bosco



Valanghe di slittamento



2200m



Strati deboli persistenti



Linea del bosco

La neve ventata recente è la principale fonte di pericolo. In quota ancora marcato pericolo di valanghe.

La neve fresca e la neve ventata rimangono molto instabili a tutte le esposizioni al di sopra del limite del bosco. Ciò soprattutto sui pendii molto ripidi e nelle zone in prossimità delle creste. I nuovi accumuli di neve ventata possono facilmente subire un distacco provocato o, a livello isolato, spontaneo a tutte le esposizioni e per lo più al di sopra del limite del bosco. Il numero e le dimensioni dei punti pericolosi aumenteranno con l'altitudine.

Gli strati deboli presenti nella neve vecchia sono individuabili solo con difficoltà. Le valanghe possono a livello isolato coinvolgere gli strati più profondi e raggiungere dimensioni piuttosto grandi.

Le escursioni richiedono molta esperienza nella valutazione del pericolo di valanghe e una prudente scelta dell'itinerario. Sussiste un pericolo latente di valanghe per scivolamento di neve. Evitare se possibile le zone con rotture da scivolamento.

Manto nevoso

Situazione tipo

st.6: neve fresca fredda a debole coesione e vento

Con vento da moderato a forte proveniente da nord principalmente nelle zone in prossimità delle creste si sono formati accumuli di neve ventata ben visibili. Ciò anche nelle conche e nei canali al di sotto del limite del bosco. Gli accumuli di neve ventata di più recente formazione poggiano su strati soffici a tutte le esposizioni. Il legame reciproco de(-) i vari accumuli di neve ventata è sfavorevole.

Soprattutto al di sopra del limite del bosco, nella parte centrale del manto nevoso si trovano strati fragili a cristalli angolari.

La parte basale del manto nevoso è umida, con una crosta da rigelo in superficie, specialmente alle quote di bassa e media montagna.

Tendenza

Sussiste un pericolo latente di valanghe per scivolamento di neve. Con le basse temperature, il manto

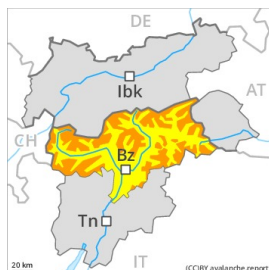


nevoso non riuscirà a consolidarsi, soprattutto in prossimità delle cime e ad alta quota. La neve ventata recente deve essere valutata con attenzione.

Grado Pericolo 3 - Marcato



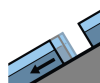
Tendenza: Pericolo valanghe stabile
per Lunedì il 15.02.2021 →



Neve ventata



Strati deboli
persistenti



Valanghe di
slittamento



La neve ventata recente è la principale fonte di pericolo. In quota ancora marcato pericolo di valanghe.

I nuovi accumuli di neve ventata possono facilmente subire un distacco provocato o, a livello isolato, spontaneo a tutte le esposizioni al di sopra dei 2000 m circa. Il numero e le dimensioni dei punti pericolosi aumenteranno con l'altitudine. Le valanghe possono anche coinvolgere gli strati più profondi e raggiungere dimensioni pericolosamente grandi. Soprattutto nelle zone scarsamente innevate, gli strati deboli presenti nella neve vecchia possono distaccarsi ancora in alcuni punti in seguito al passaggio di un singolo appassionato di sport invernali.

Sussiste un pericolo latente di valanghe per scivolamento di neve. Evitare se possibile le zone con rotture da scivolamento.

Manto nevoso

Situazione tipo

st.6: neve fresca fredda a debole coesione e vento

st.2: valanga per scivolamento di neve

Con vento da moderato a forte proveniente da nord si sono formati accumuli di neve ventata ben visibili, soprattutto nelle zone in prossimità delle creste, nelle conche e nei canali al di sopra del limite del bosco. Il legame reciproco de(-) i vari accumuli di neve ventata è sfavorevole.

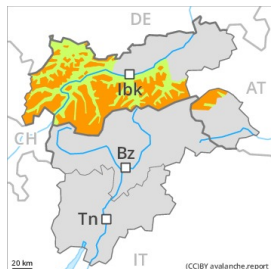
Specialmente al di sopra del limite del bosco, nella parte centrale del manto nevoso si trovano strati fragili a cristalli angolari. Ciò a tutte le esposizioni.

La parte basale del manto nevoso è umida, con una crosta da rigelo in superficie, principalmente alle quote di bassa e media montagna.

Tendenza

Il tempo sarà freddo. Con le basse temperature e il vento a tratti forte, nei prossimi giorni il manto nevoso non riuscirà a consolidarsi. Attenzione alla neve ventata recente. Inoltre sussiste un pericolo latente di valanghe per scivolamento di neve.

Grado Pericolo 3 - Marcato



Tendenza: Pericolo valanghe stabile
per Lunedì il 15.02.2021 →



Neve ventata



Linea del bosco



Strati deboli persistenti



2000m

La neve ventata e la neve vecchia a debole coesione richiedono attenzione.

Con vento in parte forte proveniente da direzioni variabili si sono formati accumuli di neve ventata facilmente distaccabili. Questi possono distaccarsi già in seguito al passaggio di un singolo appassionato di sport invernali e raggiungere dimensioni medie. I punti pericolosi si trovano a tutte le esposizioni al di sopra del limite del bosco. Le valanghe possono a livello isolato coinvolgere gli strati più profondi e raggiungere grandi dimensioni.

Le valanghe possono subire un distacco nel debole manto di neve vecchia principalmente nelle zone di passaggio da poca a molta neve come p.es. all'ingresso di conche e canali. Ciò soprattutto al di sopra dei 2000 m circa sui pendii ripidi esposti a ovest, nord ed est. Tra i 2000 e i 2400 m circa, i punti pericolosi sono più frequenti.

Manto nevoso

Situazione tipo

st.6: neve fresca fredda a debole coesione e vento

st.7: zone con poca neve durante inverni ricchi di neve

Gli accumuli di neve ventata nuovi e meno recenti poggiano su strati soffici ad alta quota e in alta montagna.

Nella parte centrale del manto nevoso si trovano strati fragili instabili, soprattutto tra i 2000 e i 2400 m circa sui pendii ripidi esposti a ovest, nord ed est.

Tendenza

Scarso calo del pericolo di valanghe.

Grado Pericolo 2 - Moderato



Tendenza: **Pericolo valanghe stabile** →
per Lunedì il 15.02.2021



Neve ventata



Linea del bosco

La neve ventata recente è la principale fonte di pericolo.

Con vento in parte forte proveniente da direzioni variabili si sono formati accumuli di neve ventata facilmente distaccabili, soprattutto nelle zone in prossimità delle creste, nelle conche e nei canali al di sopra del limite del bosco. Questi possono distaccarsi già in seguito al passaggio di un singolo appassionato di sport invernali e raggiungere dimensioni medie. Le valanghe possono a livello isolato coinvolgere gli strati più profondi e raggiungere grandi dimensioni.

Sussiste un pericolo latente di valanghe per scivolamento di neve. Evitare se possibile le zone con rotture da scivolamento.

Manto nevoso

Situazione tipo

st.6: neve fresca fredda a debole coesione e vento

Il legame reciproco de(-) i vari accumuli di neve ventata è sfavorevole.

Specialmente al di sopra del limite del bosco, nella parte centrale del manto nevoso si trovano strati fragili a cristalli angolari. Ciò a tutte le esposizioni.

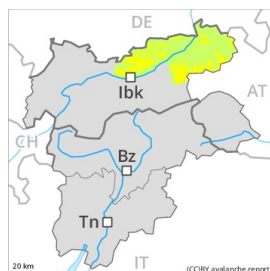
La parte basale del manto nevoso è umida, con una crosta da rigelo in superficie, principalmente alle quote di bassa e media montagna.

Tendenza

Scarso calo del pericolo di valanghe.



Grado Pericolo 2 - Moderato



Tendenza: Pericolo valanghe stabile →

per Lunedì il 15.02.2021



Neve ventata



1800m

La neve ventata recente richiede attenzione.

Con vento in parte forte si sono formati accumuli di neve ventata instabili. I punti pericolosi si trovano soprattutto nelle zone in prossimità delle creste. Tali punti pericolosi sono facilmente individuabili dall'escursionista esperto.

Gli strati deboli presenti nella neve vecchia possono distaccarsi ancora a livello molto isolato in seguito al passaggio di un singolo appassionato di sport invernali. Ciò ad alta quota, soprattutto sulle Alpi di Kitzbühel occidentali.

Manto nevoso

Situazione tipo

st.6: neve fresca fredda a debole coesione e vento

Il legame reciproco de(-) i vari accumuli di neve ventata è in parte ancora sfavorevole. Nella parte centrale del manto nevoso si trovano isolati strati fragili. A bassa quota è presente poca neve.

Tendenza

Scarso calo del pericolo di valanghe.