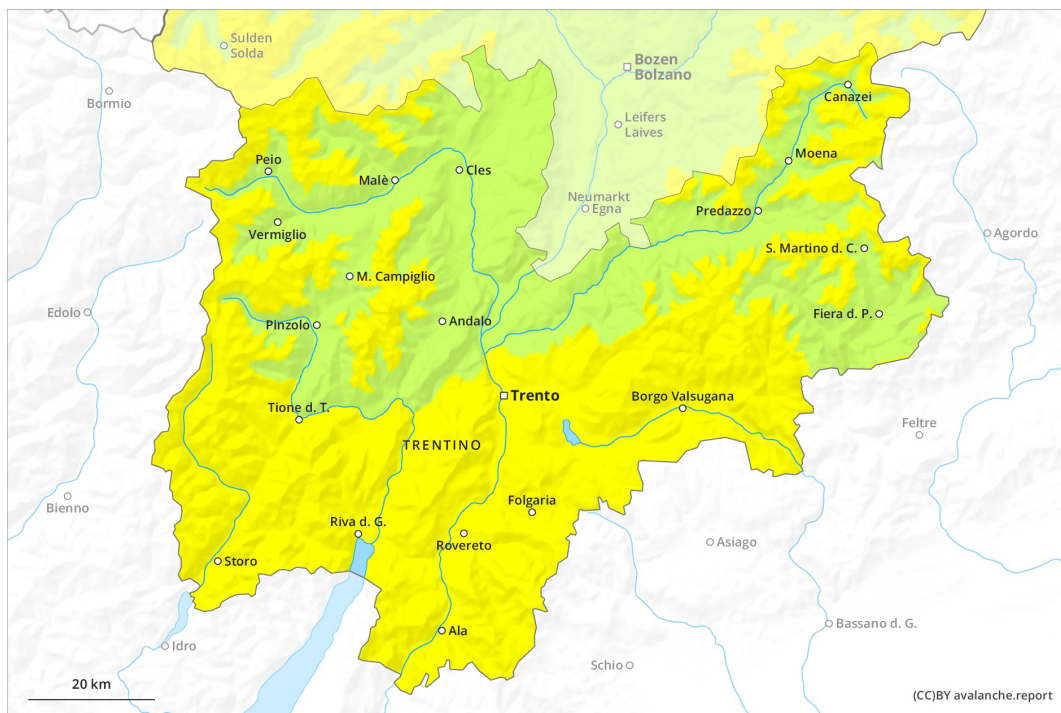
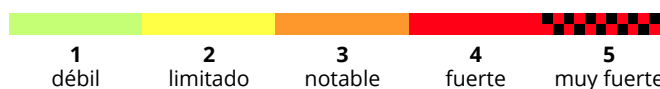
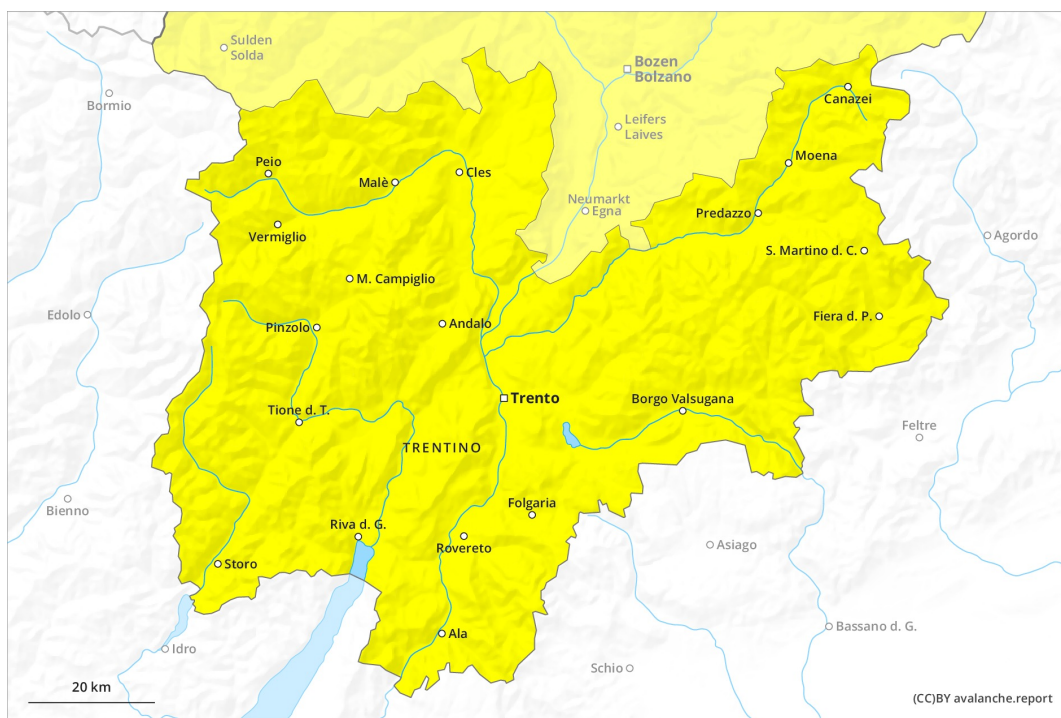


## AM



## PM



## Grado de Peligro 2 - Limitado



**Tendencia: peligro de aludes en aumento**  
 en Domingo 21 02 2021



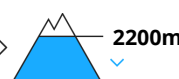
Nieve húmeda



1500m



Deslizamientos



2200m



Nieve  
 venteada



Límite del  
 bosque

Atención a las avalanchas de nieve húmeda o muy húmeda. En particular en los Prealpes subida de la temperatura.

A consecuencia del aumento de la temperatura diurna y la radiación solar, progresivo aumento del peligro de aludes de nieve húmeda o muy húmeda. En algunos lugares, los aludes de nieve húmeda pueden implicar capas más profundas y alcanzar tamaños bastante grandes.

Además hay un peligro apreciable de aludes de deslizamiento basal que no hay que subestimar. Evitar las áreas con grietas de deslizamiento basal.

Las placas de viento recientes y antiguas deberían ser evaluadas con cautela sobre todo en laderas rocosas. Ellas pueden desencadenarse sobre todo por sobrecargas fuertes en laderas umbrías inclinadas por encima del límite del bosque. Atención especialmente en los márgenes.

Las excursiones de montaña deben comenzar y acabar temprano. Las actividades fuera pista requieren una cierta prudencia.

## Manto nivoso

**Patrones de peligro**

pp.10: escenario de primavera

Las condiciones meteorológicas han facilitado un gradual fortalecimiento de las capas de nieve superficiales sobre todo en las laderas solanas. Las placas de viento ya no del todo recientes permanecen en parte inestables en laderas umbrías inclinadas.

Especialmente cerca del límite del bosque, en la parte central del manto de nieve se encuentran capas débiles de cristales angulosos. Esto se aplica en canales y cubetas por debajo del límite del bosque.

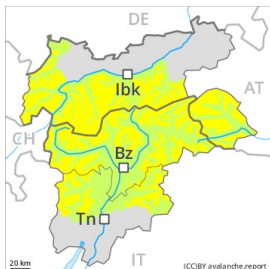
La parte basal del manto es muy húmeda, con una costra de rehielo en superficie. Especialmente en cotas bajas y medias.

## Tendencia

Con la subida de temperaturas y la radiación solar, durante los próximos días se producirá una situación de aludes en algunos casos crítica. El peligro de aludes aumentará claramente durante el día.

## Grado de Peligro 2 - Limitado

**AM:**



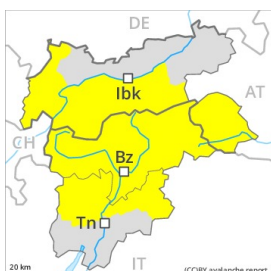
**Tendencia: peligro de aludes sin cambios** →  
 en Domingo 21 02 2021



Nieve  
 venteada



**PM:**



**Tendencia: peligro de aludes sin cambios** →  
 en Domingo 21 02 2021



Nieve  
 venteada



Nieve  
 húmeda



El problema de nieve venteada debe ser evaluado con atención. En el transcurso de la jornada ligero aumento del peligro de aludes de nieve muy húmeda y de deslizamiento basal.

Las acumulaciones de nieve venteada más recientes pueden desencadenarse de manera aislada y en general solo por sobrecargas fuertes sobre todo en laderas umbrías muy inclinadas por encima de los 2400 m aproximadamente. Precaución cerca de los cordales. Los lugares peligrosos y los puntos de desencadenamiento aumentarán con la altitud.

De manera aislada, los aludes pueden desencadenarse en el manto débil de nieve antigua sobre todo por sobrecargas fuertes. Sobre todo en zonas de transición de manto delgado a profundo, como por ejemplo en la entrada de canales y cubetas. Estos lugares peligrosos son bastante raros.

A consecuencia del aumento de la temperatura diurna y la radiación solar, en el transcurso de la jornada el peligro de aludes de nieve muy húmeda y de deslizamiento basal aumentará progresivamente. Sobre todo en las laderas solanas muy inclinadas.

### Manto nivoso

**Patrones de peligro**

pp.6: frío, nieve suelta y viento

pp.7: zonas de poca nieve en entornos con mucha nieve

Las placas de viento, en su mayoría de tamaño pequeño, de los últimos días descansan encima de capas desfavorables sobre todo en laderas umbrías inclinadas por encima de los 2400 m aproximadamente. Con las temperaturas suaves y la radiación solar, las placas de viento se han estabilizado. En la parte central del manto de nieve se encuentran, de manera aislada, capas débiles inestables.

La superficie del manto de nieve se volverá a helar para formar una costra portante y se ablandará durante el día. La parte superficial del manto es húmeda. Especialmente en las laderas solanas inclinadas por debajo de los 2400 m aproximadamente.



## Tendencia

A consecuencia del aumento de la temperatura diurna, ligero aumento del peligro de aludes de nieve muy húmeda.