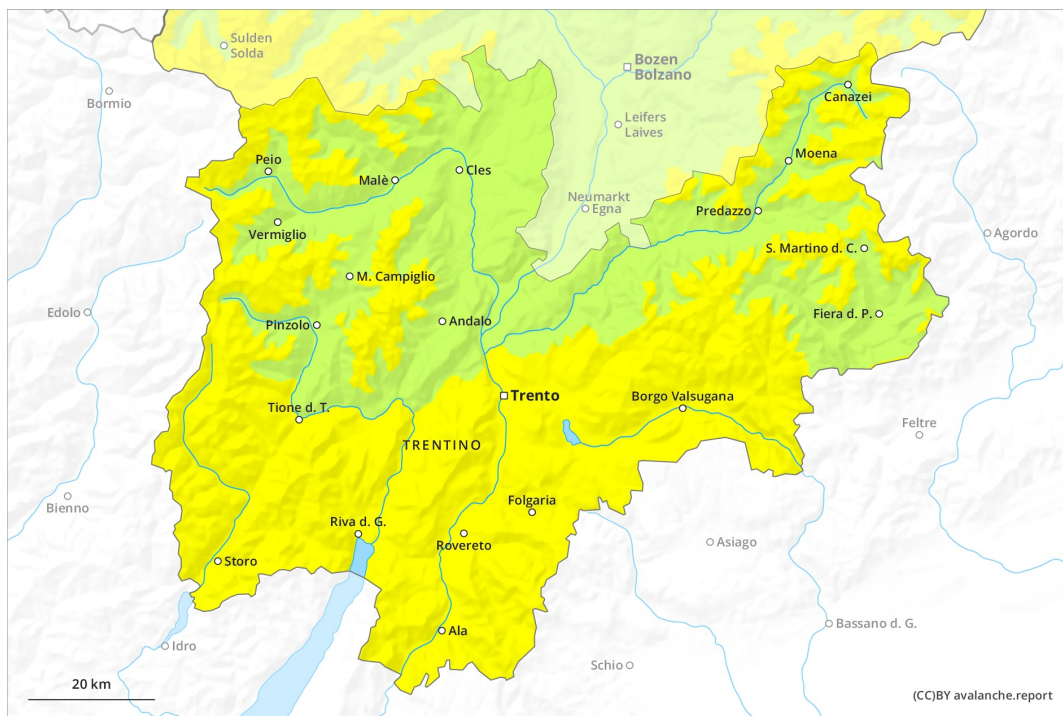
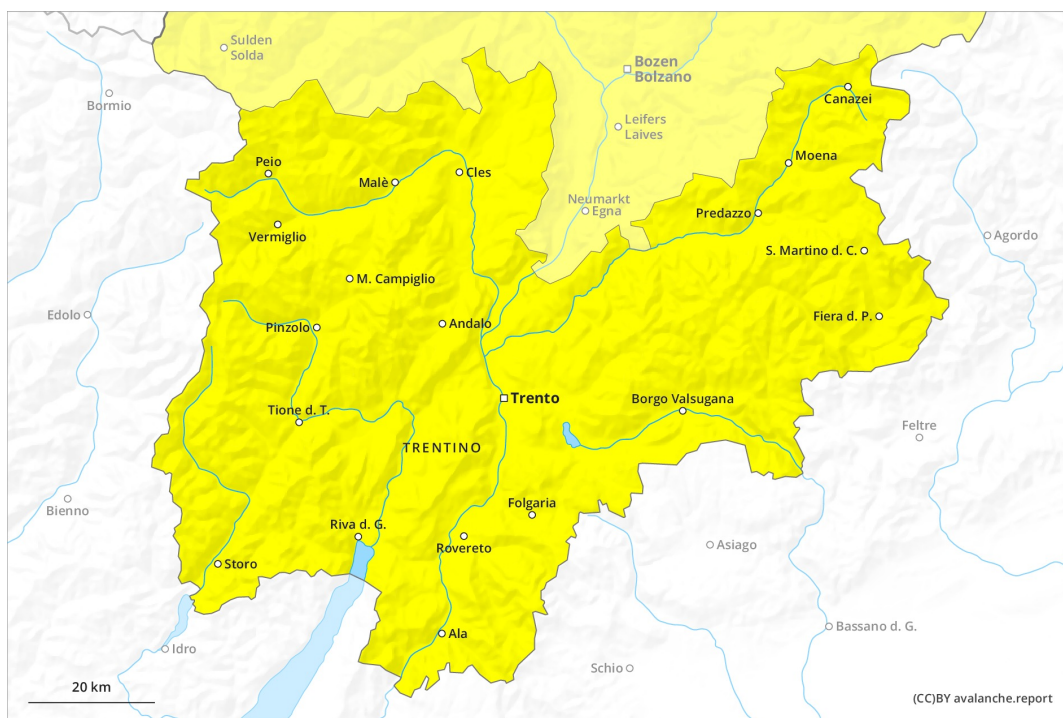




# AM



# PM





## Grad de perill 2 - Moderat



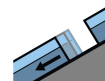
**Tendència: augment deth perill de lauegi**  
enDiumenge 21 02 2021



Nhèu umida



1500m



Esguitlament  
de nhèu



2200m



Nhèu  
ventada



Limit deth  
bòsc

Atencion as lauegi de nhèu umida e fòrça umida. Pujada dera temperatura en particular enes Pre-aups.

A conseqüència der augment dera temperatura diürna e era radiacion solara, progressiu augment deth perill de lauegi umits e fòrça umits. En quauqui endrets, es lauegi umidi pòden tanben implicar coches mèns pregones e arténher mides fòrça granes.

Ath delà i a un perill apreciable de lauegi d'esguitlament basau que non cau pas menspredar. Evitar es airaus damb henerècles d'esguitlament basau.

Es plaques de vent recentes e antigues aurién d'èster avalorades damb prudéncia sustot en pales rocassoses. Eres se pòden desencadenar sustot per subrecargues fòrtes en pales ombrères arribentes per dessus deth limit deth bòsc. Atencion especiaument enes sòns marges.

Es excursions de montanha an de començar e acabar d'ora. Es activitats dehòra de pista requerissen ua cèrta prudéncia.

### Celh de nhèu

#### Patrons de perill

pp.10: scenari de primavera

Es condicions meteorologiquas an facilitat un graduau reforciment des coches de nhèu superficials sustot enes pales soleienques. Es plaques de vent ja non deth tot recentes demoren en part inestables en pales ombrères arribentes.

Especiaument apròp deth limit deth bòsc, ena part centrau deth mantèth de nhèu se tròben coches febles de cristalhs angulosi. Açò s'aplique tanben enes canaus e conques per dejós deth limit deth bòsc.

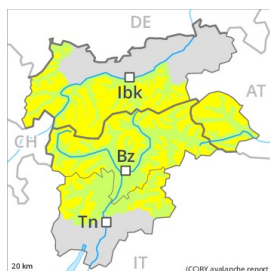
Era part basau deth mantèth ei fòrça umida, damb ua crosta de regèu en superfícia. Especiaument en còtes baishes e mejanes.

### Tendéncia

Damb era pujada de temperatures e era radiacion solara, ath long des següenti dies i aurà ua situacion de lauegi en quauqui casi critica. Eth perill de lauegi aumentarà clarament ath long deth dia.



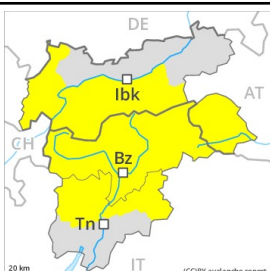
## Grad de perill 2 - Moderat

**AM:**

**Tendència: perill de lauegi constant** →  
enDiumenge 21 02 2021



Nhèu ventada

**PM:**

**Tendència: perill de lauegi constant** →  
enDiumenge 21 02 2021



Nhèu ventada



Nhèu umida



Eth problèma de nhèu ventada ac cau avalorar damb atencion. En cors dera jornada leugèr aument deth perill de lauegi de nhèu fòrça umida e d'esguitlament basau.

Es acumulacions de nhèu ventada mès recentes se pòden desencadenar de manèra isolada e en generau sonque per subrecargues fòrtes sustot en pales ombrères fòrça arribentes per dessus des 2400 m aproximativament. Precaucion apròp des crestes. Es endrets perilhosi e es punts de desencadenament aumentaràn damb era altitud.

Tanben, de manèra isolada, es lauegi pòden desencadenar-se en mantèth feble de nhèu vieha sustot per subrecargues fòrtes. Sustot en zònes de transicion de celh prim a pregon, coma per exemple ena entrada de canaus e conques. Aguesti endrets perilhosi son fòrça rari.

A conseqüència der aument dera temperatura diürna e era radiacion solara, ath long dera jornada eth perill de lauegi de nhèu fòrça umida e d'esguitlament basau aumentarà progressivament. Sustot enes pales soleienques fòrça arribentes.

## Celh de nhèu

**Patrons de perill**

pp.6: heired, nhèu sense coesion e vent

pp.7: zònes praubes de nhèu en zònes abundantes de nhèu

Es plaques de vent majoritàriament de mida petita des darrèri dies repòsen ath dessus de coches desfavorables sustot en pales ombrères arribentes per dessus des 2400 m aproximativament. Damb es temperatures doces e era radiacion solara, es plaques de vent s'an estabilizat. Ena part centrau deth mantèth de nhèu se tròben, de manèra isolada, coches febles inestables.

Era superfícia deth mantèth de nhèu se regelarà tà formar ua crosta portanta e s'atendirà ath long deth dia. De cap ara superfícia, era nhèu ei umida. Especialment enes pales soleienques arribentes per dejós des 2400 m aproximativament.



## Tendència

A conseqüència der augment dera temperatura diürna, leugèr augment deth perilh de lauegi fòrça umits.