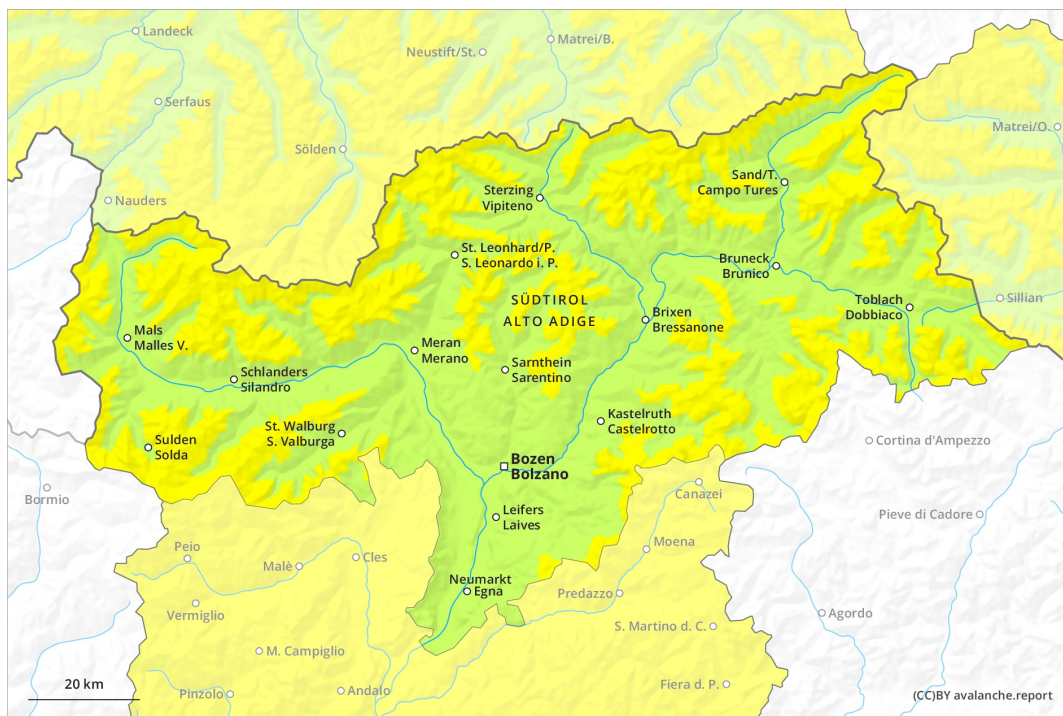
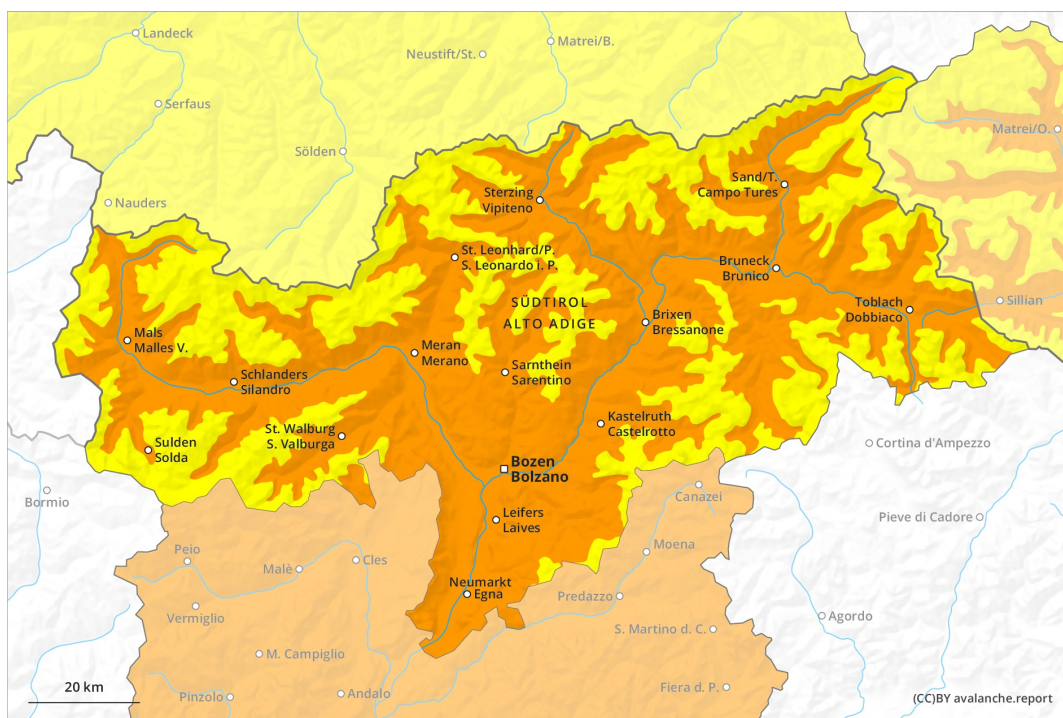




# AM

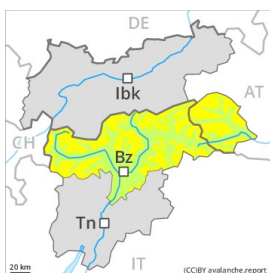


# PM



## Grado de Peligro 3 - Notable

**AM:**



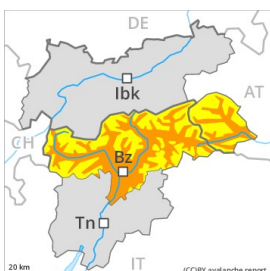
**Tendencia: peligro de aludes sin cambios** →  
 en Lunes 22 02 2021



Nieve  
 venteada



**PM:**



**Tendencia: peligro de aludes sin cambios** →  
 en Lunes 22 02 2021



Nieve húmeda



Nieve  
 venteada



En el transcurso de la jornada aumento del peligro de aludes de nieve muy húmeda. El problema de nieve venteada reciente requiere atención.

Después de una noche serena, por la mañana reinan condiciones más bien favorables. A consecuencia del aumento de la temperatura diurna y la radiación solar, en el transcurso de la jornada el peligro de aludes de nieve muy húmeda y de deslizamiento basal aumentará. Esto se aplica principalmente en las laderas solanas muy inclinadas por debajo de los 2400 m aproximadamente, y en terreno pendiente y escarpado. Los aludes son de manera aislada de tamaño grande. Las excursiones de montaña deben acabar a tiempo. Con el viento de moderado a fuerte del sudoeste, el domingo se formarán nuevas placas de viento. Ellas pueden desencadenarse en su mayoría solo por sobrecargas fuertes. Los lugares peligrosos se encuentran sobre todo en las laderas umbrías muy inclinadas por encima de los 2400 m aproximadamente y cerca de los cordales. En los sectores expuestos al Foehn los lugares peligrosos son más numerosos. De manera muy aislada, los aludes pueden desencadenarse en las capas más profundas del manto de nieve por sobrecargas fuertes. Sobre todo en las zonas de manto delgado. Los lugares tan peligrosos son muy raros.

## Manto nivoso

**Patrones de peligro**

pp.10: escenario de primavera

pp.6: frío, nieve suelta y viento

El enfriamiento nocturno será en muchos sectores bueno. La superficie del manto de nieve se volverá a helar para formar una costra portante y se ablandará durante el día. El calor causará un gradual empapamiento del manto de nieve. Especialmente en las laderas solanas inclinadas por debajo de los 2400 m aproximadamente.

Las placas de viento recientes y antiguas descansan encima de capas blandas sobre todo en laderas umbrías inclinadas por encima de los 2400 m aproximadamente. Con las temperaturas suaves y la radiación solar, las placas de viento se han estabilizado. En las laderas inclinadas orientadas a oeste, norte



y este, en la parte central del manto de nieve se encuentran , de manera aislada, capas débiles inestables.

## Tendencia

En el transcurso de la jornada aumento del peligro de aludes de nieve muy húmeda.