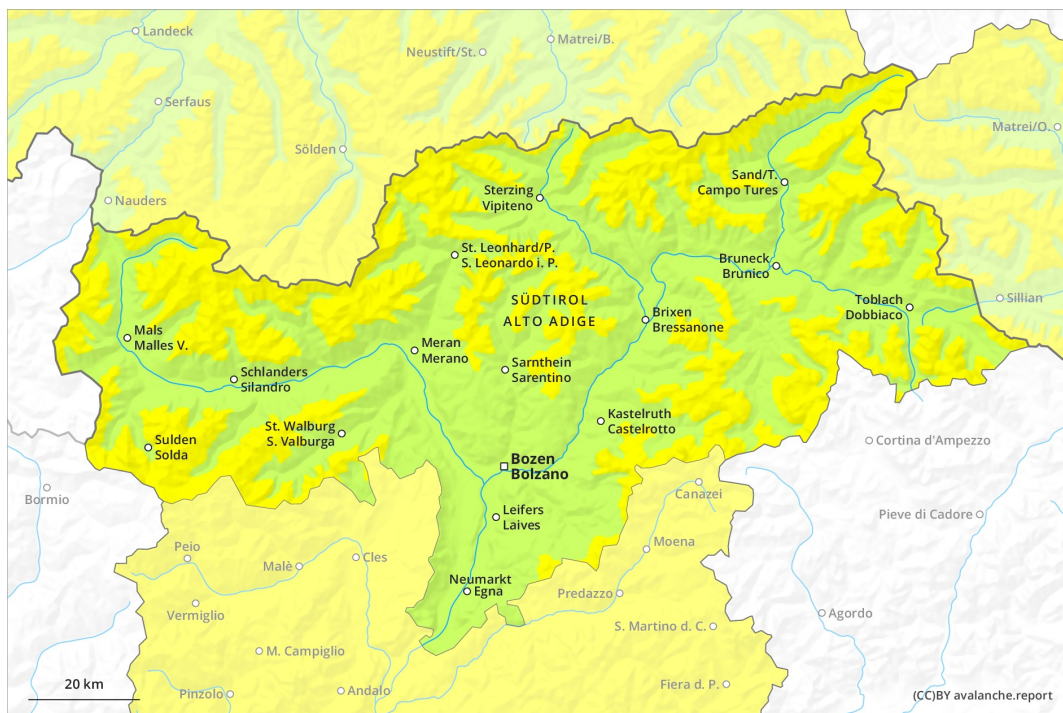
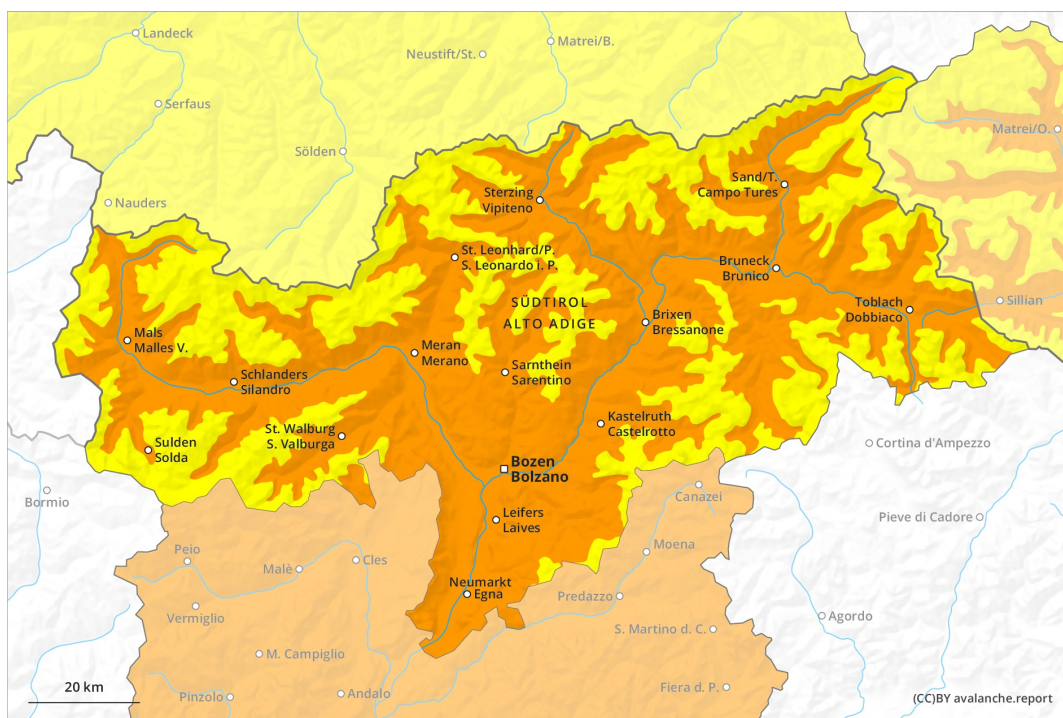




AM

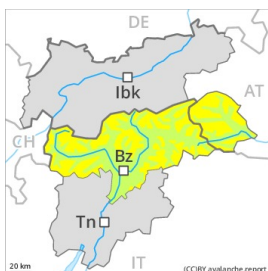


PM

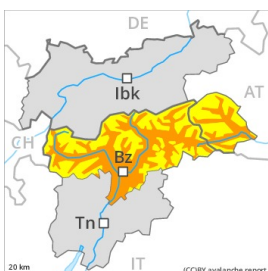




Grad de perill 3 - Mercat

AM:**Tendència: perill de lauegi constant** →
en Deluns 22 02 2021

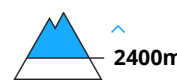
Nhèu ventada

**PM:****Tendència: perill de lauegi constant** →
en Deluns 22 02 2021

Nhèu umida



Nhèu ventada



En cors dera jornada aument deth perill de lauegi fòrça umits. Eth problèma de nhèu ventada recenta requerís atencion.

Dempús d'ua net serena, eth maitin anarà seguit per condicions mès a lèu favorables. A conseqüència der aument dera temperatura diürna e era radiacion solara, ath long dera jornada eth perill de lauegi de nhèu fòrça umida e d'esguitlament basau aumentarà. Açò s'aplique principaument enes pales soleienques fòrça arribentes per dejós des 2400 m aproximativament, e tanben en terren dret e escarpat. Es lauegi son de manèra isolada de mida grana. Es excursions de montanha an de finalizar ara ora.

Damb eth vent de moderat a fòrt deth sud-oèst, eth dimenge se formarèn naues plaques de vent. Eres se pòden desencadenar majoritàriament sonque per subrecargues fòrtes. Es endrets perilhosi se tròben sustot enes pales ombrères fòrça arribentes per dessus des 2400 m aproximativament e tanben apròp des crestes. Enes sectors exposadi ara balaguèra es endrets perilhosi son mès nombrosi. Tanben, de manèra fòrça isolada, es lauegi pòden desencadenar-se enes coches mès pregones deth mantèth de nhèu per subrecargues fòrtes. Sustot enes zònes de celh prim. Es endrets tan perilhosi son fòrça rari.

Celh de nhèu

Patrons de perill

pp.10: scenari de primavera

pp.6: heired, nhèu sense coesion e vent

Eth heiredament nocturn serà en fòrça sectors bon. Era superfícia deth mantèth de nhèu se regelarà tà formar ua crosta portanta e s'atendirà ath long deth dia. Era calor causarà un graduau amarament deth mantèth de nhèu. Especiaument enes pales soleienques arribentes per dejós des 2400 m aproximativament.

Es plaques de vent recentes e antigues repòsen ath dessus de coches trendes sustot en pales ombrères arribentes per dessus des 2400 m aproximativament. Damb es temperatures doces e era radiacion solara, es plaques de vent s'an estabilizat. Enes pales arribentes orientades a oèst, nòrd e èst, ena part centrau deth mantèth de nhèu se tròben, de manèra isolada, coches febles inestables.



Tendència

En cors dera jornada aument deth perilh de lauegi fòrça umits.