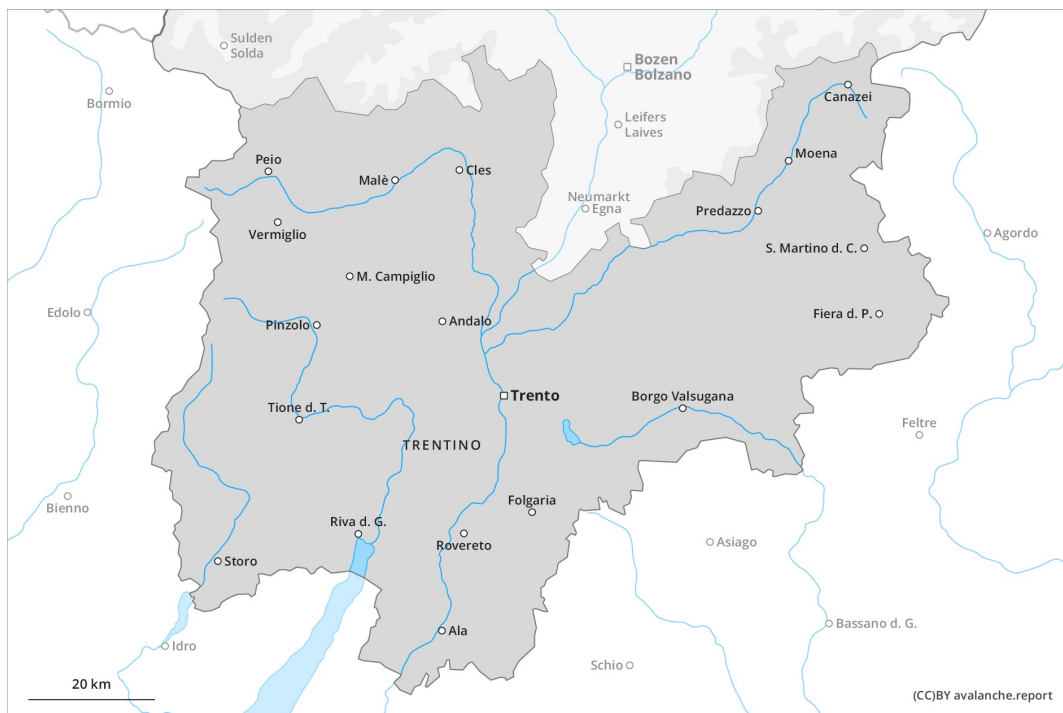
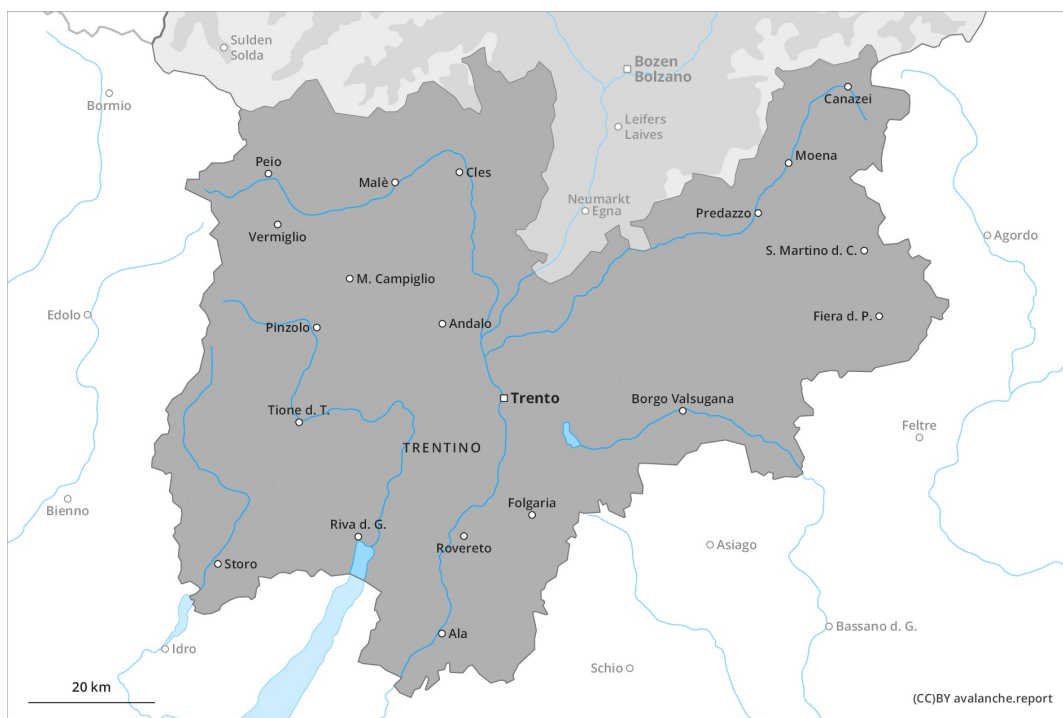




AM



PM



Grad de perill 3 - Mercat

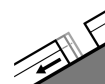
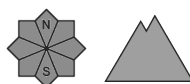
AM:



Tendència: augment deth perill de lauegi
 enDeluns 22 02 2021



Nhèu umida



Esguitlament
 de nhèu



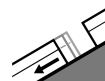
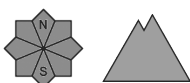
PM:



Tendència: augment deth perill de lauegi
 enDeluns 22 02 2021



Nhèu umida



Esguitlament
 de nhèu



Atencion as lauegi de nhèu umida e fòrça umida. Pujada dera temperatura en particular enes Pre-aups.

A conseqüència der augment dera temperatura diürna e era radiacion solara, progressiu augment deth perill de lauegi umits e fòrça umits. En quauqui endrets, es lauegi umidi pòden tanben implicar coches mèns pregones e arténher mides fòrça granes.

Ath delà i a un perill apreciable de lauegi d'esguitlament basau que non cau pas menspredar. Evitar es airaus damb henerècles d'esguitlament basau.

Es plaques de vent mens recentes aurien d'èster avalorades damb prudéncia sustot en pales rocassoses. Eres se pòden desencadenar sustot per subrecargues fòrtes en pales ombrères arribentes per dessus deth limit deth bòsc.

Es excursions de montanha an de començar e acabar d'ora. Es activitats dehòra de pista requerissen ua cèrta prudéncia.

Celh de nhèu

Patrons de perill

pp.10: scenari de primavera

Es condicions meteorologiques an facilitat un graduau refortiment des coches de nhèu superficials sustot enes pales soleienques. Es plaques de vent ja non deth tot recentes demoren en part inestables en pales ombrères arribentes.

Especialment apròp deth limit deth bòsc, ena part centrau deth mantèth de nhèu se tròben coches febles de cristalhs angulosi. Açò s'aplique tanben enes canaus e conques per dejós deth limit deth bòsc.

Era part basau deth mantèth ei fòrça umida, damb ua crosta de regèu non portanta en superfícia.

Tendéncia



Damb era pujada de temperatures e era radiacion solara, ath long des següenti dies i aurà ua situacion de lauegi en quauqui casi critica. Eth perilh de lauegi aumentarà clarament ath long deth dia.