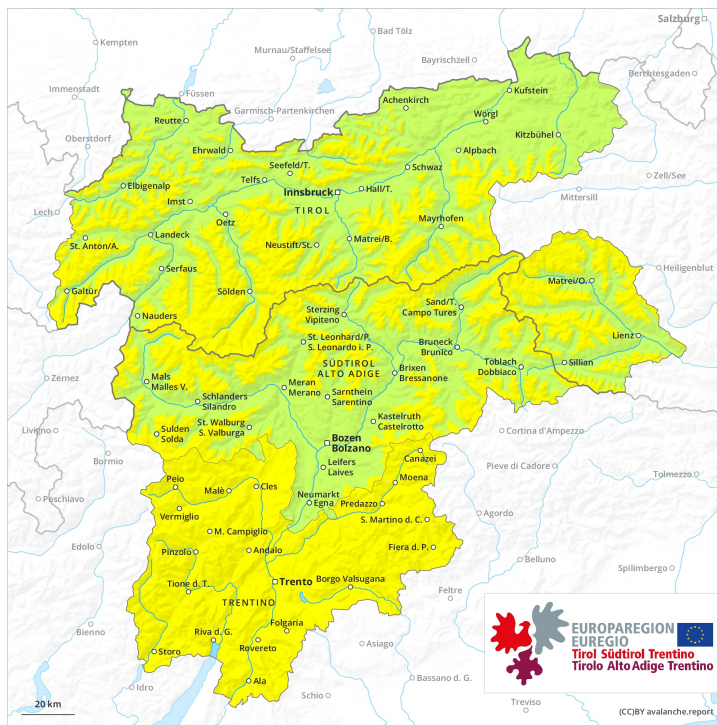
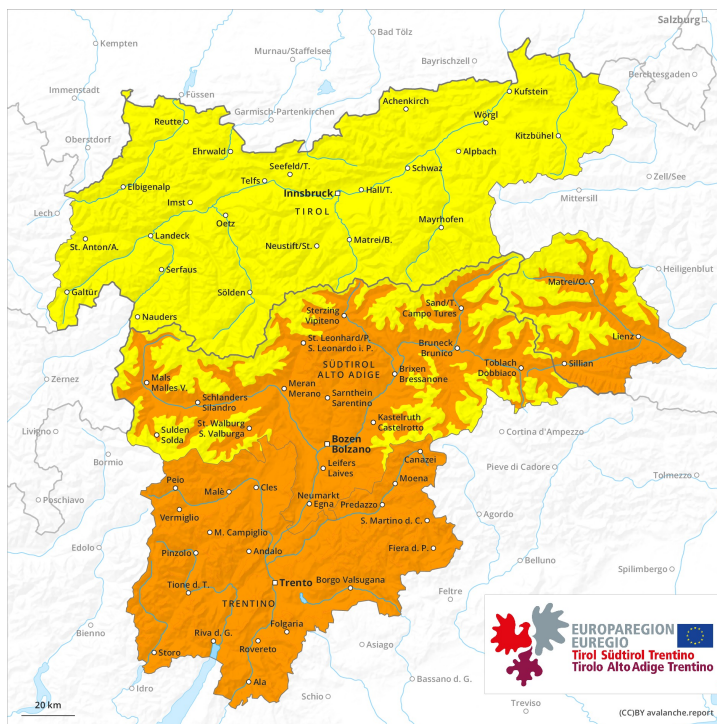




AM



PM



Grau de Perill 3 - Marcat

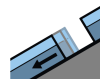
AM:



Tendència: perill d'allaus en augment 
 enDimarts 23 02 2021



Neu humida




Lliscaments



2200m 

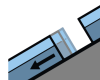
PM:



Tendència: perill d'allaus en augment 
 enDimarts 23 02 2021



Neu humida



Lliscaments



2200m 

Atenció a les allaus de neu humida i molt humida. En una zona àmplia pujada de la temperatura.

A conseqüència de l'augment de la temperatura diürna i la radiació solar, augment progressiu del perill d'allaus humides i molt humides. En alguns indrets, les allaus humides poden també implicar capes més profundes i atènyer mides força grans.

A més hi ha un perill apreciable d'allaus de lliscament basal que no s'ha de menystenir. Evitar les àrees amb esquerdes de lliscament basal.

Les plaques de vent menys recents haurien de ser avaluades amb cautela sobretot en vessants rocósos.

Elles poden desencadenar-se sobretot per sobrecàrregues fortes en vessants obacs inclinats per sobre del límit del bosc.

Les excursions de muntanya han de començar i acabar d'hora. Les activitats forapista requereixen una certa prudència.

Mantell de neu

Patrons de perill

pp.10: escenari de primavera

Les condicions meteorològiques han facilitat un gradual enfortiment de les capes de neu superficials sobretot als vessants assolellats. Les plaques de vent ja no del tot recents romanen en part inestables en vessants obacs inclinats.

Especialment prop del límit del bosc, a la part central del mantell de neu es troben capes febles de cristalls angulosos. Això s'aplica també a les canals i cubetes per sota del límit del bosc.

La part basal del mantell és molt humida, amb una crosta de regel no portant en superfície.

Tendència

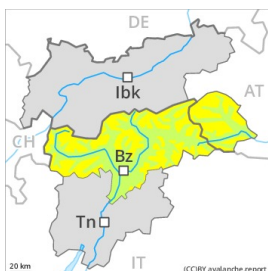
Amb la pujada de temperatures i la radiació solar, durant els propers dies es produirà una situació d'allaus



en alguns casos crítica. El perill d'allaus augmentarà clarament al llarg del dia.

Grau de Perill 3 - Marcat

AM:



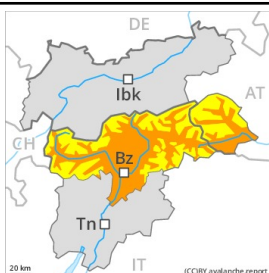
Tendència: Perill d'allaus constant →
 enDimarts 23 02 2021



Neu ventada



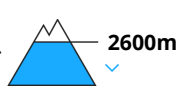
PM:



Tendència: Perill d'allaus constant →
 enDimarts 23 02 2021



Neu humida



Neu ventada



Allaus humides al llarg del dia. El problema de neu ventada recent requereix atenció.

Després d'una nit serena, el matí anirà seguit per més aviat condicions favorables. A conseqüència de l'augment de la temperatura diürna i la radiació solar, en el transcurs de la jornada el perill d'allaus de neu molt humida i de lliscament basal augmentarà fortament. Precaució als vessants assolellats molt inclinats per sota dels 2400 m aproximadament, i també en terreny dret i escarpat. Les allaus molt humides poden arrossegar tot el mantell de neu humida i atènyer mides grans. Les excursions de muntanya han de acabar a l'hora.

Amb el vent fort del sud-oest, el dilluns es formaran noves plaques de vent. Les acumulacions de neu ventada són en general fàcilment identificables i poden desencadenar-se sobretot per sobrecàrregues fortes. Els indrets perillosos es troben sobretot als vessants obacs molt inclinats per sobre dels 2200 m aproximadament i també prop de les carenes. També, de manera molt aïllada, les allaus poden desencadenar-se a les capes més profundes del mantell de neu de manera aïllada majoritàriament per sobrecàrregues fortes. Sobretot a les zones de mantell prim. Els indrets tan perillosos són molt rars.

Mantell de neu

Patrons de perill

pp.10: escenari de primavera

pp.6: neu freda i incohesiva i vent

El refredament nocturn serà en molts sectors bo. La superfície del mantell de neu es regelarà per formar una crosta portant i s'estovarà més d'hora que el dia abans. Especialment als vessants assolellats inclinats per sota dels 2400 m aproximadament. En el transcurs de la jornada les condicions de temps primaveral causaran un progressiu amarament del mantell de neu.

El vent fort transportarà la neu vella. Les plaques de vent recents i antigues descansen a sobre de capes toves sobretot en vessants obacs inclinats per sobre dels 2400 m aproximadament. Amb les temperatures



suaus i la radiació solar, les plaques de vent s'han estabilitzat. Als vessants orientats a oest, nord i est, a la part central del mantell de neu es troben , de manera aïllada, capes febles inestables.

Tendència

Allaus humides al llarg del dia. Amb la radiació i l'escalfament, l'activitat d'allaus naturals disminuirà.

Grau de Perill 2 - Moderat

AM:



Tendència: perill d'allaus en augment 
 enDimarts 23 02 2021



Neu ventada



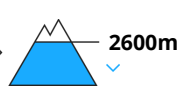
PM:



Tendència: perill d'allaus en augment 
 enDimarts 23 02 2021



Neu humida



Neu ventada



En el transcurs de la jornada augment del perill d'allaus molt humides. El problema de neu ventada recent requereix atenció.

Després d'una nit serena, el matí anirà seguit per més aviat condicions favorables, a partir d'aleshores augmentarà el perill d'allaus de neu molt humida. Durant la tarda són d'esperar moltes allaus de fusió i de lliscament basal. Sobretot als vessants assolellats molt inclinats per sota dels 2600 m aproximadament, i també en terreny dret i escarpat. Aquestes darreres poden sovint atènyer mida mitjana. Les excursions de muntanya han de començar i acabar a l'hora.

Amb el fogony de moderat a fort del sud, es formaran noves plaques de vent. Aquestes darreres poden, de manera aïllada, desencadenar-se sobretot en vessants obacs molt inclinats per sobre dels 2400 m aproximadament. Precaució sobretot prop de les carenes. Els indrets perillosos i els punts de desencadenament augmentaran als sectors exposats al fogony.

Mantell de neu

Patrons de perill

pp.10: escenari de primavera

pp.6: neu freda i incohesiva i vent

El refredament nocturn ha sigut en molts sectors bo. La superfície del mantell de neu es regelarà per formar una crosta portant i s'estovarà al llarg del dia. La calor causarà un gradual amarament del mantell de neu. Especialment als vessants assolellats inclinats per sota dels 2600 m aproximadament.

Les plaques de vent majoritàriament de mida petita dels darrers dies descansen a sobre de capes toves sobretot en vessants obacs inclinats per sobre dels 2400 m aproximadament. Amb les temperatures suaus i la radiació solar, les plaques de vent s'han estabilitzat. A la part central del mantell de neu es troben, de manera aïllada, capes febles inestables. En cotes baixes hi ha una mica de neu.

Tendència

A conseqüència de l'augment de la temperatura diürna, augment del perill d'allaus molt humides.