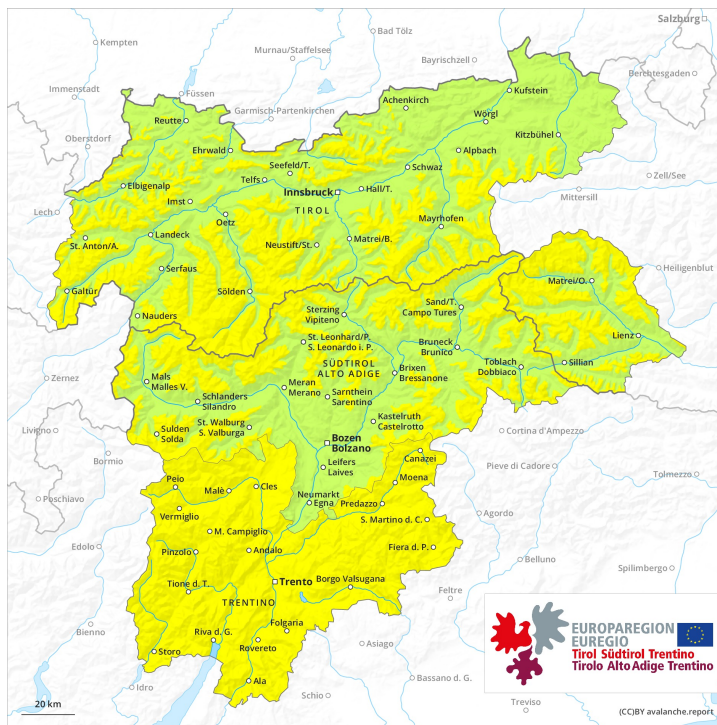
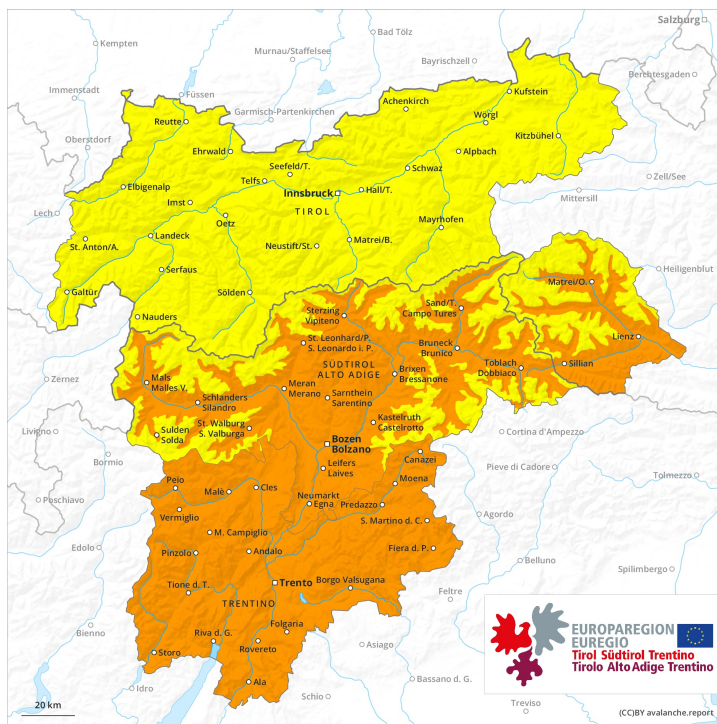




AM




PM



Grado de Peligro 3 - Notable

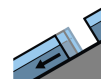
AM:



Tendencia: peligro de aludes en aumento 
 en Martes 23 02 2021



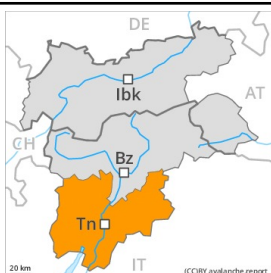
Nieve húmeda




Deslizamientos



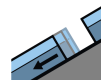
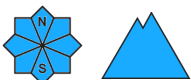
PM:



Tendencia: peligro de aludes en aumento 
 en Martes 23 02 2021



Nieve húmeda



Deslizamientos



Atención a las avalanchas de nieve húmeda o muy húmeda. En una zona amplia subida de la temperatura.

A consecuencia del aumento de la temperatura diurna y la radiación solar, progresivo aumento del peligro de aludes de nieve húmeda o muy húmeda. En algunos lugares, los aludes de nieve húmeda pueden implicar capas más profundas y alcanzar tamaños bastante grandes.

Además hay un peligro apreciable de aludes de deslizamiento basal que no hay que subestimar. Evitar las áreas con grietas de deslizamiento basal.

Las placas de viento menos recientes deberían ser evaluadas con cautela sobre todo en laderas rocosas. Ellas pueden desencadenarse sobre todo por sobrecargas fuertes en laderas umbrías inclinadas por encima del límite del bosque.

Las excursiones de montaña deben comenzar y acabar temprano. Las actividades fuera pista requieren una cierta prudencia.

Manto nivoso

Patrones de peligro

pp.10: escenario de primavera

Las condiciones meteorológicas han facilitado un gradual fortalecimiento de las capas de nieve superficiales sobre todo en las laderas solanas. Las placas de viento ya no del todo recientes permanecen en parte inestables en laderas umbrías inclinadas.

Especialmente cerca del límite del bosque, en la parte central del manto de nieve se encuentran capas débiles de cristales angulosos. Esto se aplica en canales y cubetas por debajo del límite del bosque.

La parte basal del manto es muy húmeda, con una costra de rehielo no portante en superficie.

Tendencia

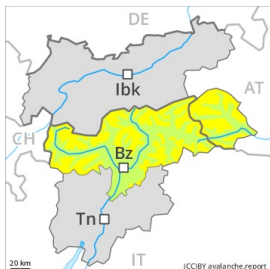
Con la subida de temperaturas y la radiación solar, durante los próximos días se producirá una situación



de aludes en algunos casos crítica. El peligro de aludes aumentará claramente durante el día.

Grado de Peligro 3 - Notable

AM:



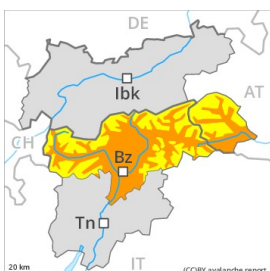
Tendencia: peligro de aludes sin cambios →
 en Martes 23 02 2021



Nieve
 venteada



PM:



Tendencia: peligro de aludes sin cambios →
 en Martes 23 02 2021



Nieve húmeda



Nieve
 venteada



Aludes de nieve húmeda durante el día. El problema de nieve venteada reciente requiere atención.

Después de una noche serena, por la mañana reinan condiciones más bien favorables. A consecuencia del aumento de la temperatura diurna y la radiación solar, en el transcurso de la jornada el peligro de aludes de nieve muy húmeda y de deslizamiento basal aumentará fuertemente. Precaución en las laderas solanas muy inclinadas por debajo de los 2400 m aproximadamente, y en terreno pendiente y escarpado. Los aludes de nieve muy húmeda pueden arrastrar todo el manto de nieve húmeda y alcanzar tamaños grandes. Las excursiones de montaña deben acabar a tiempo.

Con el viento fuerte del sudoeste, el lunes se formarán nuevas placas de viento. Las acumulaciones de nieve venteada en general son fácilmente identificables y pueden desencadenarse sobre todo por sobrecargas fuertes. Los lugares peligrosos se encuentran sobre todo en las laderas umbrías muy inclinadas por encima de los 2200 m aproximadamente y cerca de los cordales. De manera muy aislada, los aludes pueden desencadenarse en las capas más profundas del manto de nieve de manera aislada en su mayoría por sobrecargas fuertes. Sobre todo en las zonas de manto delgado. Los lugares tan peligrosos son muy raros.

Manto nivoso

Patrones de peligro

pp.10: escenario de primavera

pp.6: frío, nieve suelta y viento

El enfriamiento nocturno será en muchos sectores bueno. La superficie del manto de nieve se volverá a helar para formar una costra portante y se ablandará más temprano que el día anterior. Especialmente en las laderas solanas inclinadas por debajo de los 2400 m aproximadamente. En el transcurso de la jornada las condiciones meteorológicas primaverales causarán un progresivo empapamiento del manto de nieve.



El viento fuerte transportará la nieve antigua. Las placas de viento recientes y antiguas descansan encima de capas blandas sobre todo en laderas umbrías inclinadas por encima de los 2400 m aproximadamente. Con las temperaturas suaves y la radiación solar, las placas de viento se han estabilizado. En las laderas orientadas a oeste, norte y este, en la parte central del manto de nieve se encuentran , de manera aislada, capas débiles inestables.

Tendencia

Aludes de nieve húmeda durante el día. Con la radiación y el calentamiento, la actividad de aludes naturales disminuirá.

Grado de Peligro 2 - Limitado

AM:



Tendencia: peligro de aludes en aumento ↗
 en Martes 23 02 2021



Nieve
 venteada



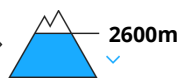
PM:



Tendencia: peligro de aludes en aumento ↗
 en Martes 23 02 2021



Nieve húmeda



Nieve
 venteada



En el transcurso de la jornada aumento del peligro de aludes de nieve muy húmeda. El problema de nieve venteada reciente requiere atención.

Después de una noche serena, por la mañana reinan condiciones más bien favorables, a partir de entonces aumentará el peligro de aludes de nieve muy húmeda. Durante la tarde son probables muchas avalanchas de fusión y de deslizamiento basal. Sobre todo en las laderas solanas muy inclinadas por debajo de los 2600 m aproximadamente, y en terreno pendiente y escarpado. Estos últimos pueden a menudo alcanzar un tamaño mediano. Las excursiones de montaña deben comenzar y acabar a tiempo. Con el Foehn de moderado a fuerte del sur, se formarán nuevas placas de viento. Estas últimas pueden, de manera aislada, desencadenarse sobre todo en laderas umbrías muy inclinadas por encima de los 2400 m aproximadamente. Precaución sobre todo cerca de los cordales. Los lugares peligrosos y los puntos de desencadenamiento aumentarán en los sectores expuestos al Foehn.

Manto nivoso

Patrones de peligro

pp.10: escenario de primavera

pp.6: frío, nieve suelta y viento

El enfriamiento nocturno ha sido en muchos sectores bueno. La superficie del manto de nieve se volverá a helar para formar una costra portante y se ablandará durante el día. El calor causará un gradual empapamiento del manto de nieve. Especialmente en las laderas solanas inclinadas por debajo de los 2600 m aproximadamente.

Las placas de viento, en su mayoría de tamaño pequeño, de los últimos días descansan encima de capas blandas sobre todo en laderas umbrías inclinadas por encima de los 2400 m aproximadamente. Con las temperaturas suaves y la radiación solar, las placas de viento se han estabilizado. En la parte central del manto de nieve se encuentran, de manera aislada, capas débiles inestables. En cotas bajas hay un poco de nieve.



Tendencia

A consecuencia del aumento de la temperatura diurna, aumento del peligro de aludes de nieve muy húmeda.