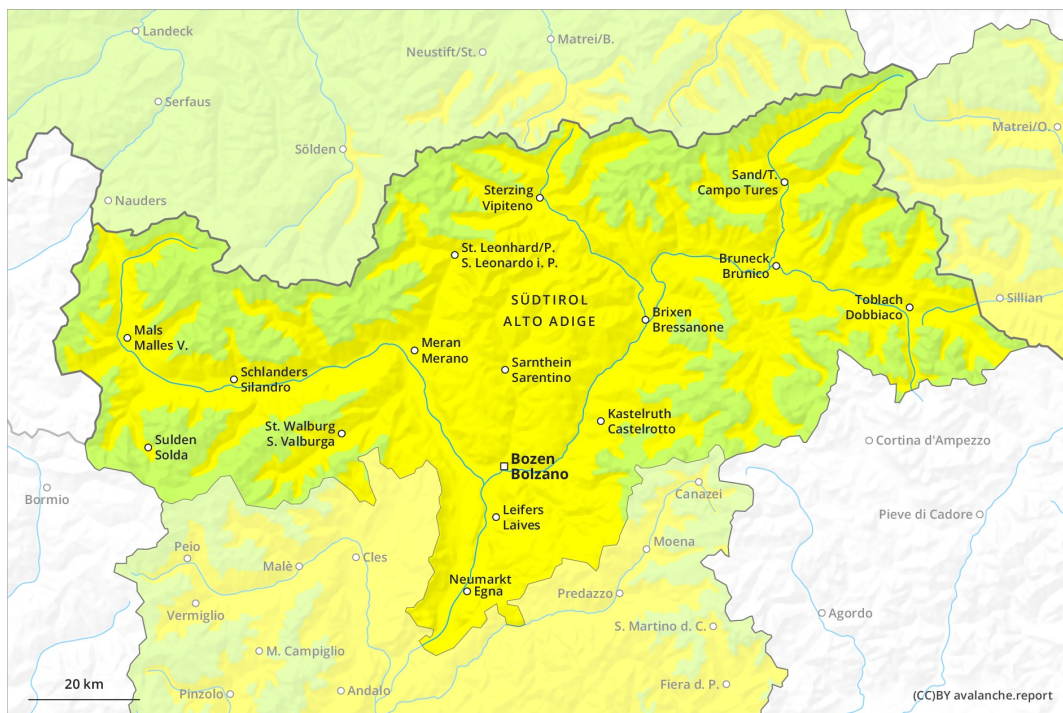
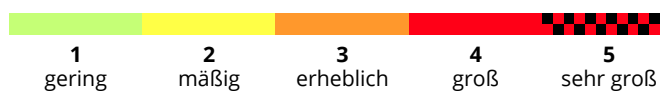
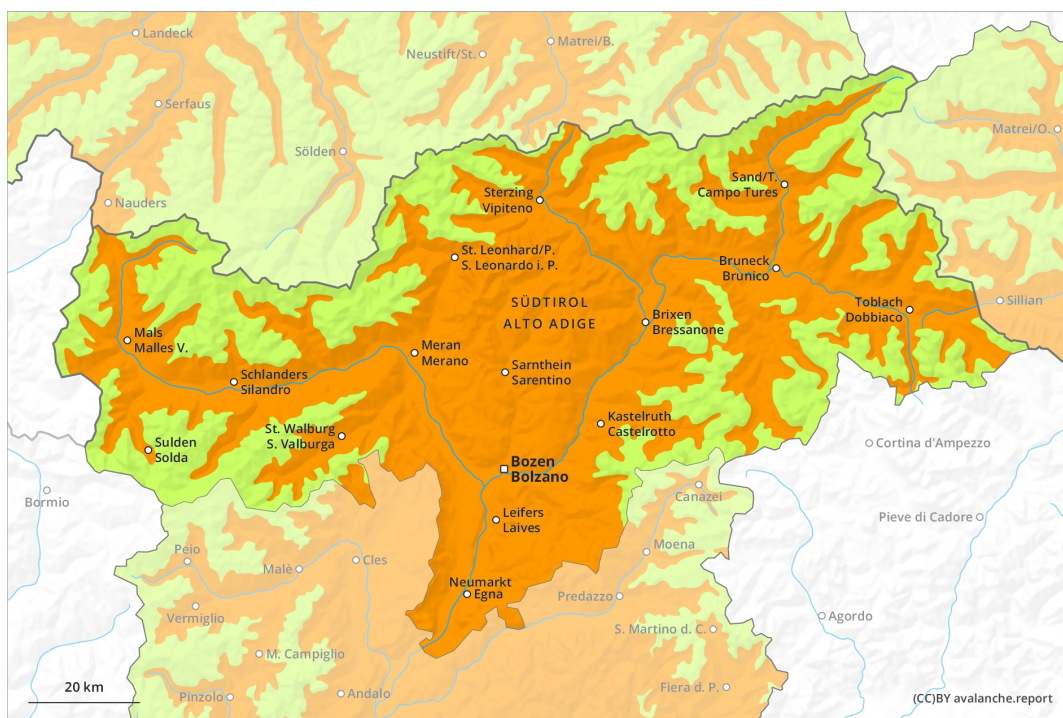




## Vormittag

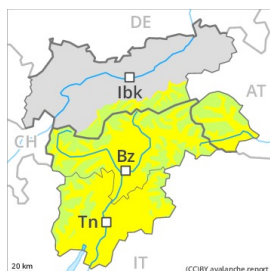


## Nachmittag





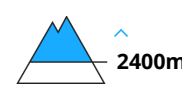
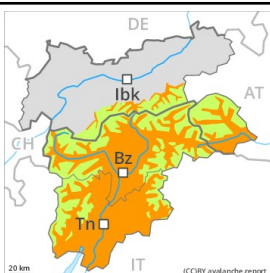
## Gefahrenstufe 3 - Erheblich

**AM:****Tendenz: Lawinengefahr bleibt gleich** →  
am Donnerstag, den 25.02.2021

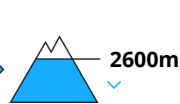
Gleitschnee



Tribschnee

**PM:****Tendenz: Lawinengefahr bleibt gleich** →  
am Donnerstag, den 25.02.2021

Nassschnee



Tribschnee



## Nasse Lawinen im Tagesverlauf. Frischen Tribschnee beachten.

Nach klarer Nacht herrschen am Morgen recht günstige Verhältnisse. Einzelne Gleitschneelawinen können auch in der Nacht oder am Morgen abgehen. Mit der tageszeitlichen Erwärmung und der Sonneneinstrahlung steigt die Gefahr von Nass- und Gleitschneelawinen ab dem Vormittag deutlich an. Vorsicht vor allem an sehr steilen Sonnenhängen unterhalb von rund 2600 m sowie im felsdurchsetzten Steilgelände. Nasse Lawinen können die nasse Schneedecke mitreißen und groß werden. Exponierte Teile von Verkehrswegen sind vereinzelt gefährdet. Zonen mit Gleitschneerissen sollten gemieden werden. Touren sollten rechtzeitig beendet werden.

Die schon etwas älteren Tribschneeanneansammlungen sind eher klein und meist nur mit großer Belastung auslösbar. Die Tribschneeanneansammlungen sind meist gut erkennbar. Die Gefahrenstellen liegen vor allem an sehr steilen Schattenhängen oberhalb von rund 2400 m sowie in Kammlagen. Zudem können sehr vereinzelt Lawinen mit meist großer Belastung in tieferen Schichten ausgelöst werden, besonders an eher schneearmen Stellen. Solche Gefahrenstellen sind sehr selten.

## Schneedecke

**Gefahrenmuster**

gm.10: frühjahrssituation

gm.2: gleitschnee

Die nächtliche Abstrahlung ist verbreitet gut. Die Schneedecke ist feucht, mit einer oft tragfähigen Schmelzharschküste an der Oberfläche. Die Schneeoberfläche weicht schneller auf als am Vortag. Die frühlingshaften Wetterbedingungen führen zu einer zunehmenden Durchnässung der Schneedecke, vor allem an steilen Sonnenhängen unterhalb von rund 2600 m sowie an Schattenhängen unterhalb von rund 1800 m.

Die schon etwas älteren Tribschneeanneansammlungen liegen vor allem an steilen Schattenhängen oberhalb von rund 2400 m auf weichen Schichten. Mit milden Temperaturen und Sonneneinstrahlung stabilisierten sich die Tribschneeanneansammlungen. Im mittleren Teil der Schneedecke sind an West-, Nord- und Osthängen vereinzelt störanfällige Schwachschichten vorhanden.



## Tendenz

Nasse Lawinen im Tagesverlauf. Die spontane Lawinenaktivität nimmt mit der Erwärmung und der Sonneneinstrahlung zu.