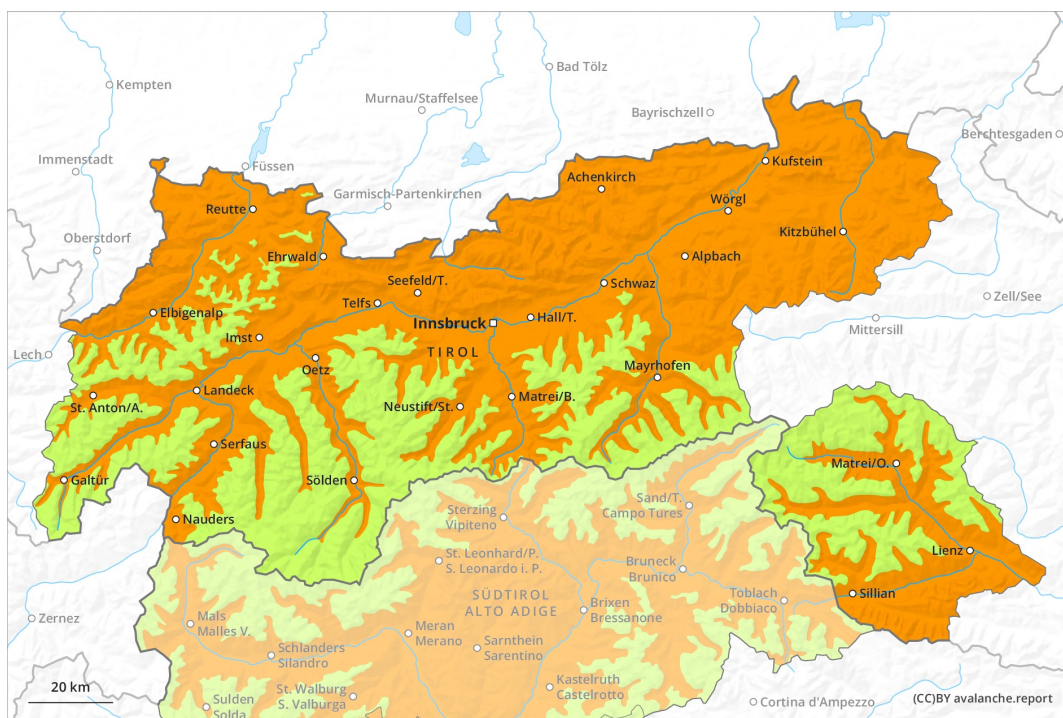




## Matin

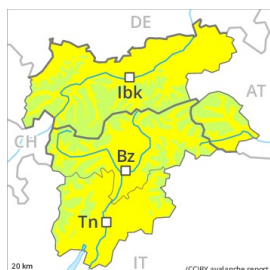


## Après-midi

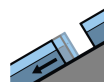


## Degré de danger 3 - Marqué

**AM:**



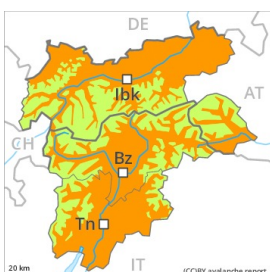
**Tendance: danger d'avalanche constant** →  
 le Vendredi 26 02 2021



Avalanches de glissement  
 (Avalanches de fond)



**PM:**



**Tendance: danger d'avalanche constant** →  
 le Vendredi 26 02 2021



Avalanches mouillées  
 (Neige humide)



## Avalanches mouillées en cours de journée.

Avec le réchauffement diurne et le rayonnement solaire des avalanches de neige mouillée et de glissement sont toujours à attendre. Prudence surtout sur les pentes ensoleillées en dessous d'environ 2600 m comme sur les pentes raides exposées à l'est et à l'ouest en dessous d'environ 2400 m. Des avalanches de glissement isolées peuvent également se déclencher pendant la nuit ou le matin. Des avalanches mouillées peuvent entraîner le manteau neigeux mouillé et atteindre une grande taille. Les tronçons exposés des voies de communication sont de manière isolée menacés. Des avalanches mouillées peuvent de plus en plus être déclenchées par un seul amateur de sports d'hiver. Entre environ 2000 et 2400 m ces endroits dangereux sont plus fréquents. Les randonnées devraient être terminées à temps.

Des avalanches peuvent être déclenchées de manière isolée avec en général une surcharge importante dans les couches plus profondes du manteau neigeux, notamment dans les endroits plutôt faiblement enneigés. En outre les accumulations de neige soufflée relativement anciennes sont de manière isolée encore fragiles. Les endroits dangereux se situent surtout sur les pentes très raides à l'ombre au-dessus d'environ 2400 m ainsi que près des crêtes. De tels endroits dangereux sont très rares.

## Manteau neigeux

**Modèles de danger**

md.10: situation de printemps

md.2: neige glissante

Le rayonnement nocturne est généralement bon. Le manteau neigeux est humide, avec une croûte de regel souvent porteuse à la surface. Les conditions météorologiques printanières entraînent une saturation d'eau croissante du manteau neigeux, surtout sur les pentes raides ensoleillées en dessous d'environ 2600 m comme sur les pentes à l'ombre en dessous d'environ 1800 m. La surface de la neige se ramollit plus vite



que la veille, surtout sur les pentes exposées à l'est et à l'ouest notamment en dessous d'environ 2400 m. Au milieu du manteau neigeux des couches fragiles isolées susceptibles d'être déclenchées sont présentes sur les pentes exposées à l'ouest, au nord et à l'est. Avec les températures douces et le rayonnement solaire les accumulations de neige soufflée se sont stabilisées.

## Tendance

Diminution légère du danger d'avalanches mouillées avec le refroidissement.