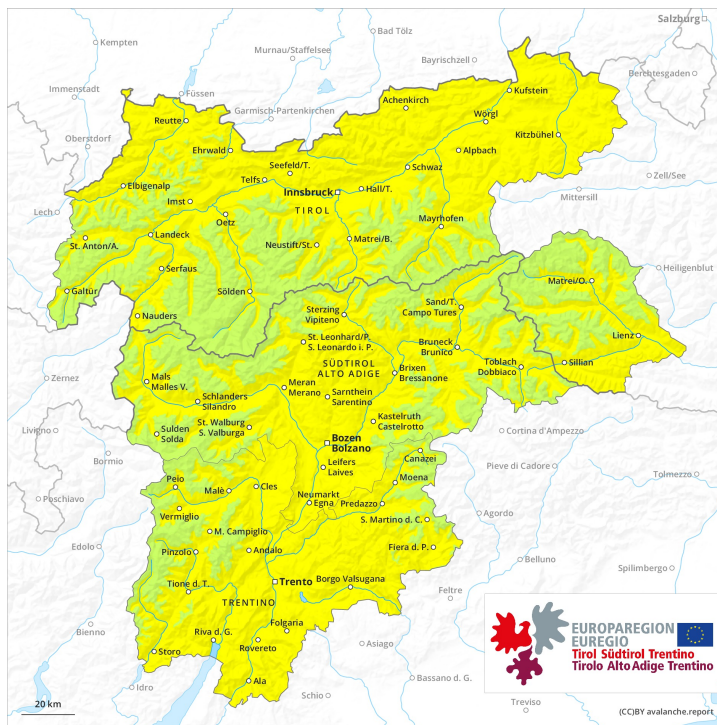
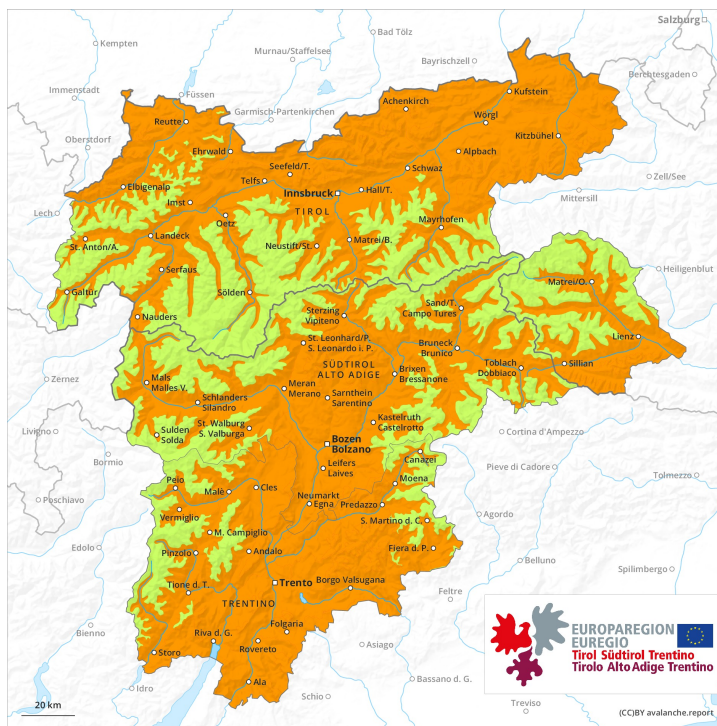




AM

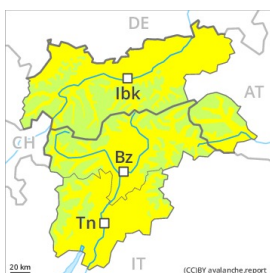


PM

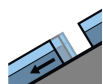


Grad de perih 3 - Mercat

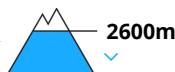
AM:



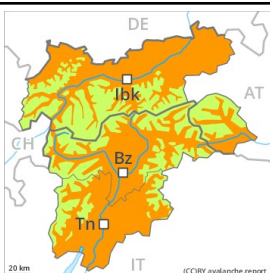
Tendència: perih de lauegi constant →
 enDiuendres 26 02 2021



Esguitlament
de nhèu



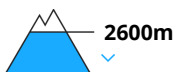
PM:



Tendència: perih de lauegi constant →
 enDiuendres 26 02 2021



Nhèu umida



Lauegi umits ath long deth dia.

A conseqüència der augment dera temperatura diürna e era radiacion solara, son probables naui lauegi de nhèu fòrça umida e d'esguitlament basau. Precaucion sustot enes pales soleienques per dejós des 2600 m aproximativament, e tanben enes pales arribentes orientades a èst e oèst per dejós des 2400 m aproximativament. Se pòt desencadenar bèth laueg d'esguitlament basau tanben ath long dera net o ath maitin. Es lauegi fòrça umidi pòden arrossegat tot eth mantèth de nhèu umida e arténher mides granes. Es trams exposadi des vies de comunicacion seràn de manèra isolada en perih. Es lauegi fòrça umits pòden progressivament desencadenar-se ath pas d'un montanhaire. Entre es 2000 e es 2400 m aproximativament, aguesti endrets perilhosi son mès freqüenti. Es excursions de montanha an de finalizar ara ora.

Es lauegi pòden desencadenar-se enes coches mès pregones deth mantèth de nhèu de manèra isolada principauement per subrecargues fòrtes. Sustot enes zònes de celh prim. Ath delà es plaques de vent mès antigues son de manèra isolada encara favorables ath desencadenament. Es endrets perilhosi se tròben sustot enes pales ombrères fòrça arribentes per dessus des 2400 m aproximativament e tanben apròp des crestes. Es endrets tan perilhosi son fòrça rari.

Celh de nhèu

Patrons de perih

pp.10: scenari de primavera

pp.2: esguitlament de nhèu

Eth heiredament nocturn serà en fòrça sectors bon. Eth mantèth de nhèu ei umit, damb ua crosta de regèu grossuda portanta en superfícia. Es condicions de temps primaverau causaràn un progressiu amarament deth mantèth de nhèu. Especiaument enes pales soleienques arribentes per dejós des 2600 m aproximativament, e tanben enes pales ombrères per dejós des 1800 m aproximativament. Era superfícia deth mantèth de nhèu s'atendirà mès d'ora qu'eth dia abans. Especiaument enes pales orientades a èst e oèst principauement per dejós des 2400 m aproximativament.



Enes pales orientades a oèst, nòrd e èst, ena part centrau deth mantèth de nhèu se tròben , de manèra isolada, coches febles inestables. Damb es temperatures doces e era radiacion solara, es plaques de vent s'an estabilizat.

Tendència

Damb eth heiredament, leugèr afebliment deth perilh de lauegi fòrça umits.