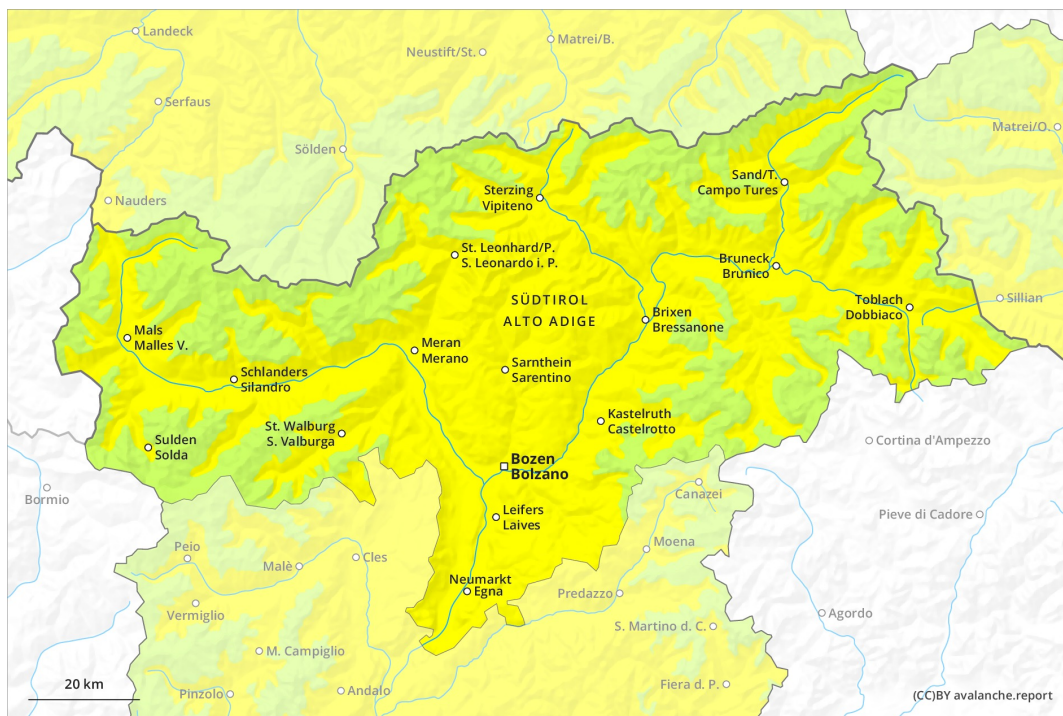
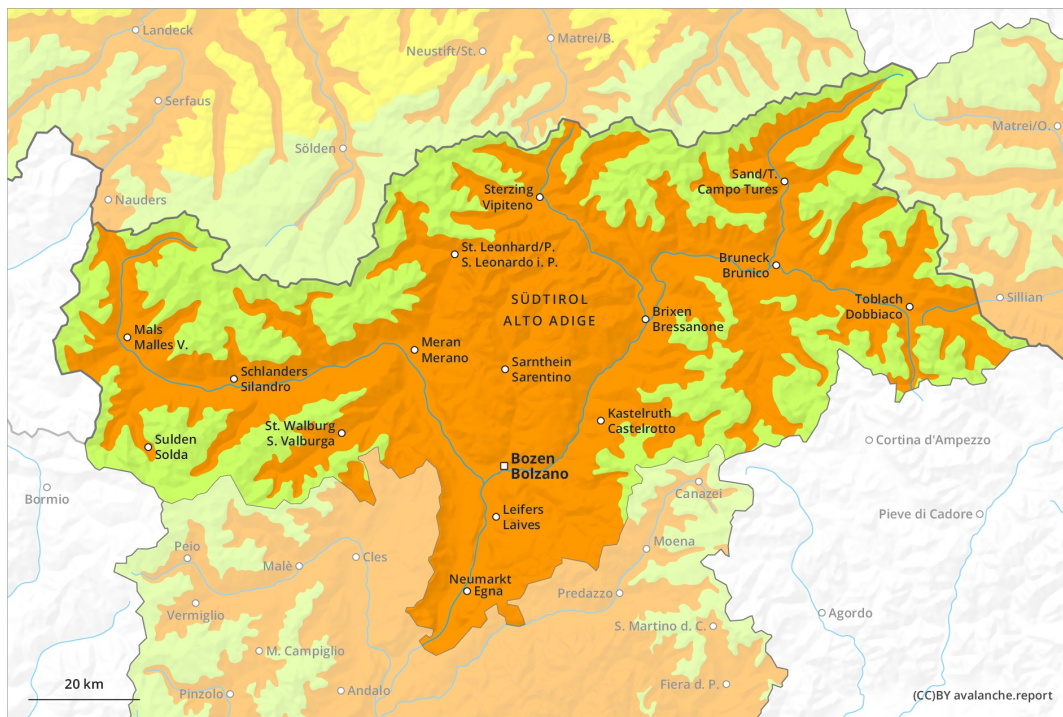




Matin

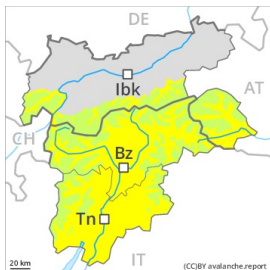


Après-midi

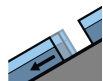


Degré de danger 3 - Marqué

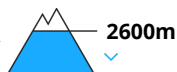
AM:



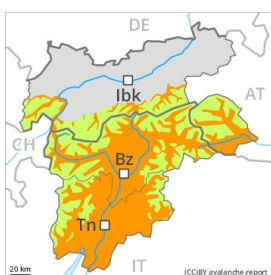
Tendance: danger d'avalanche constant →
 leDimanche 28 02 2021



Avalanches de glissement
 (Avalanches de fond)



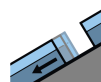
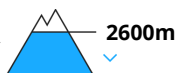
PM:



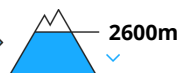
Tendance: danger d'avalanche constant →
 leDimanche 28 02 2021



Avalanches mouillées
 (Neige humide)



Avalanches de glissement
 (Avalanches de fond)



Des avalanches de glissement sont le danger principal. Elles peuvent se déclencher à tout moment du jour et de la nuit

Avec le réchauffement diurne et le rayonnement solaire des avalanches de neige mouillée et de glissement sont toujours à attendre. Ceci particulièrement sur les pentes raides exposées au sud en dessous d'environ 2600 m comme sur les pentes raides exposées à l'est et à l'ouest en dessous d'environ 2400 m. Des avalanches peuvent entraîner le manteau neigeux mouillé et atteindre une grande taille. Les tronçons exposés des voies de communication sont de manière isolée menacés.

Des avalanches humides peuvent être déclenchées par un seul amateur de sports d'hiver. Ceci surtout l'après-midi. Les randonnées devraient être terminées à temps.

Des avalanches sèches peuvent aussi être déclenchées dans les couches plus profondes du manteau neigeux, notamment sur les pentes extrêmement raides à l'ombre au-dessus d'environ 2300 m aux transitions entre les endroits peu enneigés et les endroits très enneigés. De tels endroits dangereux sont très rares.

Manteau neigeux

Modèles de danger

md.2: neige glissante

md.10: situation de printemps

Le rayonnement nocturne est généralement bon. Avec le refroidissement une croûte de surface se forme pendant la nuit. La surface de la neige regèle et devient porteuse et se ramollit plus tard que la veille. La partie moyenne du manteau neigeux est humide, surtout sur les pentes raides ensoleillées en dessous d'environ 2600 m.



Au milieu du manteau neigeux des couches fragiles isolées susceptibles d'être déclenchées sont présentes sur les pentes exposées à l'ouest, au nord et à l'est.

Au nord il tombe jusqu'à 5 cm de neige. Ceci en seconde moitié de nuit.

Tendance

Augmentation du danger d'avalanches mouillées avec le réchauffement.