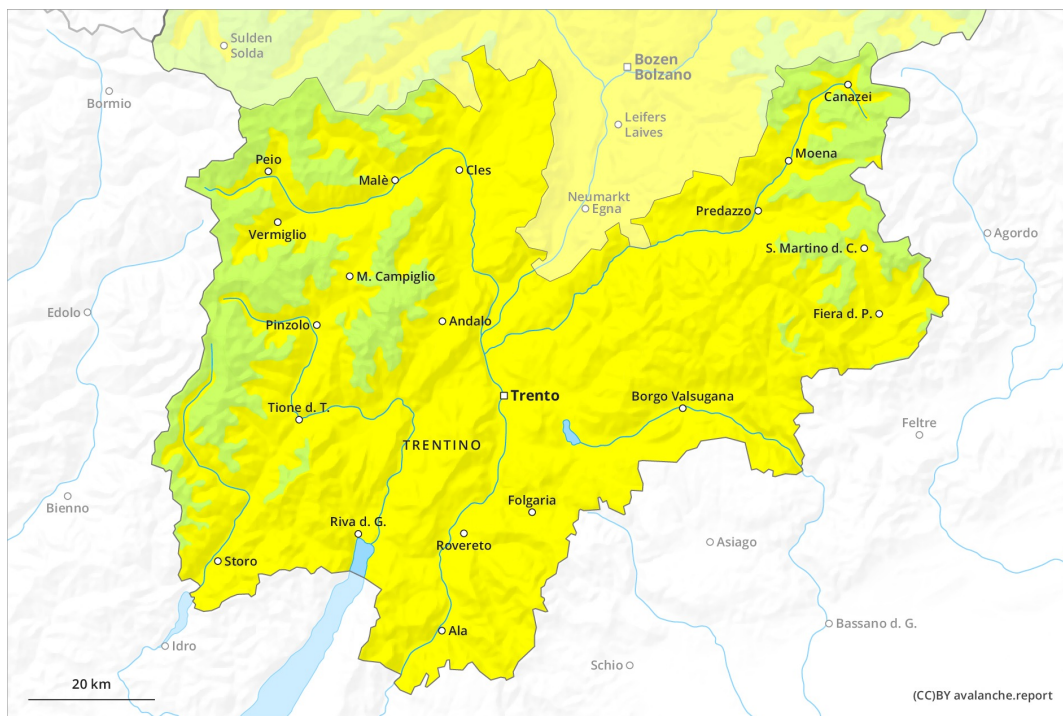
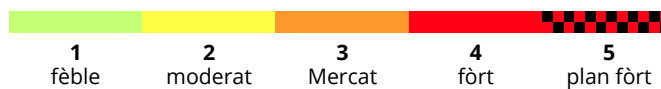
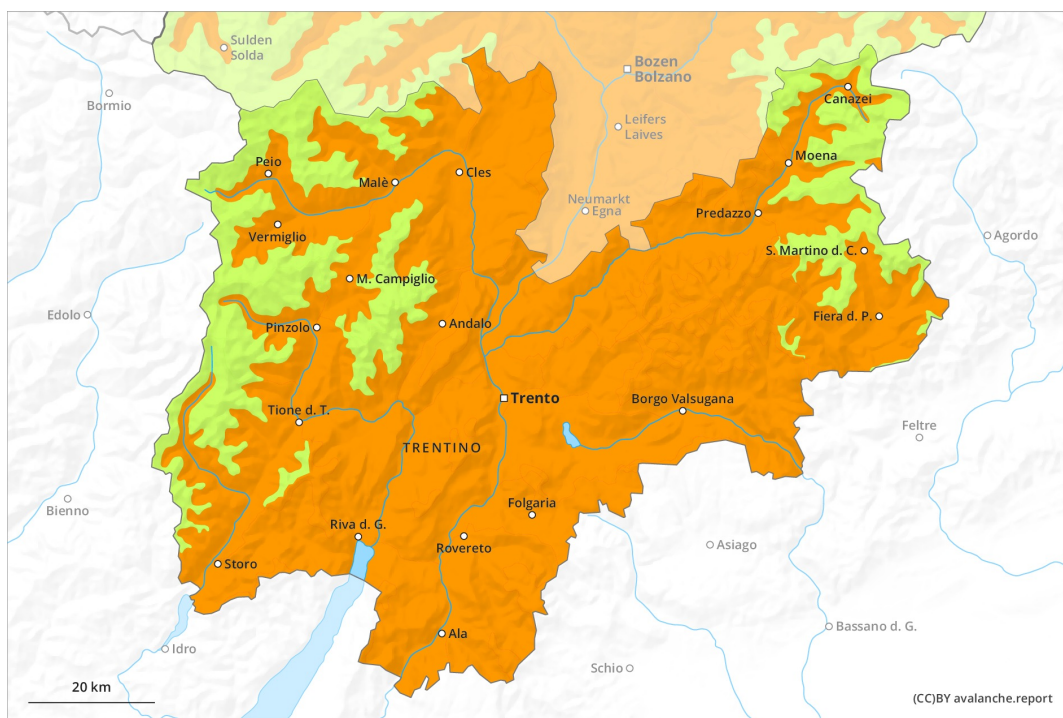




AM

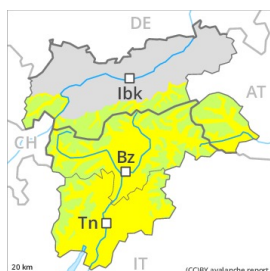
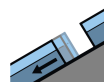
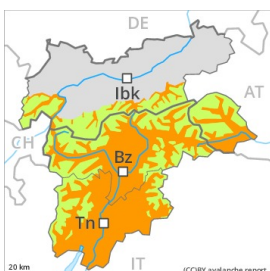


PM

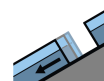
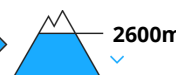




Grad de perill 3 - Mercat

AM:**Tendència: perill de lauegi constant**
enDiumenge 28 02 2021 →Esguïtlament
de nhèu**PM:****Tendència: perill de lauegi constant**
enDiumenge 28 02 2021 →

Nhèu umida

Esguïtlament
de nhèu

Era hònt principau de perill consistís en lauegi d'esguïtlament basau. Se pòden desencadenar tara ora que sigue deth dia o dera net.

A conseqüència der aument dera temperatura diürna e era radiacion solara, son probables naui lauegi de nhèu fòrça umida e d'esguïtlament basau. Açò s'aplique principauement enes pales arribentes orientades a sud per dejós des 2600 m aproximativament, e tanben enes pales arribentes orientades a èst e oèst per dejós des 2400 m aproximativament. Es lauegi pòden arrossegar tot eth mantèth de nhèu umida e arténher mides granes. Es trams exposadi des vies de comunicacion seràn de manèra isolada en perill. Es lauegi umits pòden desencadenar-se ath pas d'un montanhaire. Açò s'aplique especiaument pendent era tarde. Es excursions de montanha an de finalizar ara ora.

Tanben, es lauegi sequi pòden desencadenar-se enes coches mès pregones deth mantèth de nhèu. Sustot enes pales ombrères extrèmament arribentes per dessus des 2300 m aproximativament enes zònes de transicion de celh prim a grossut. Es endrets tan perilhosi son fòrça rari.

Celh de nhèu

Patrons de perill

pp.2: esguïtlament de nhèu

pp.10: scenari de primavera

Eth heiredament nocturn serà en fòrça sectors bon. Damb eth heiredament, pendent era net se formarà ua crosta superficial. Era superfícia deth mantèth de nhèu se regularà tà formar ua crosta portanta e s'atendirà mès tard qu'eth dia abans. Era part centrau deth mantèth ei umida. Especiaument enes pales soleienques arribentes per dejós des 2600 m aproximativament.

Enes pales orientades a oèst, nòrd e èst, ena part centrau deth mantèth de nhèu se tròben, de manèra isolada, coches febles inestables.

Enes sectors deth nòrd s'acumularàn enquia 5 cm de nhèu. Açò s'aplique pendent era segona mitat dera net.



Tendència

A conseqüència der augment dera temperatura, augment deth perilh de lauegi fòrça umits.