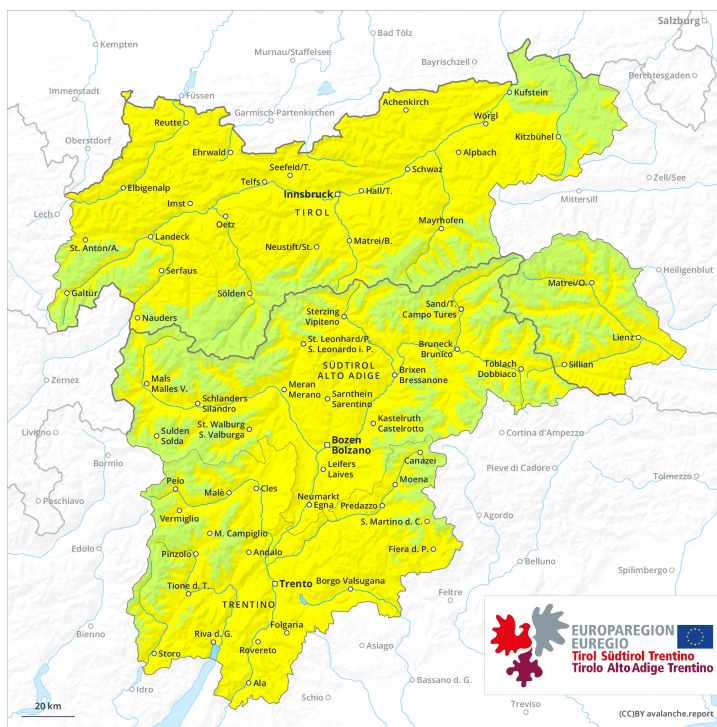
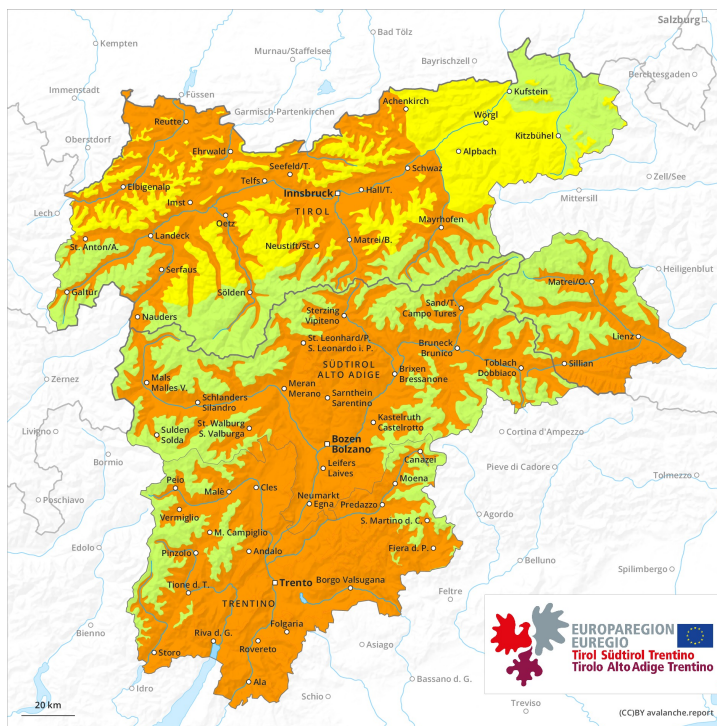




AM



PM

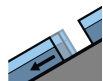


Grau de Perill 3 - Marcat

AM:



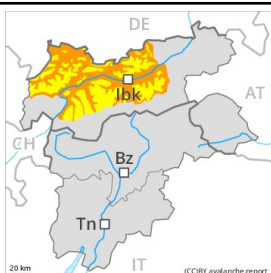
Tendència: Perill d'allaus constant →
 enDiumenge 28 02 2021



Lliscaments



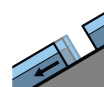
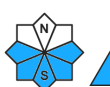
PM:



Tendència: Perill d'allaus constant →
 enDiumenge 28 02 2021



Neu humida



Lliscaments

Precaució a les àrees amb esquerdes de lliscament basal. Les allaus molt humides poden ser desencadenades al pas d'un muntanyenc.

Hi ha un perill apreciable d'allaus de lliscament basal que no s'ha de menystenir. Això s'aplica especialment als vessants herbosos inclinats als vessants assolellats. Poden desencadenar-se allaus de lliscament basal a qualsevol hora del dia o de la nit. Evitar les àrees amb esquerdes de lliscament basal.

Les allaus molt humides poden encara ser desencadenades al pas d'un muntanyenc. Sobretot a les zones de mantell prim. Les allaus poden arrossegar tot el mantell de neu humida i atènyer mides perillosament grans. Precaució sobretot als vessants inclinats orientats a sud per sota dels 2600 m aproximadament, i també als vessants inclinats orientats a est i oest per sota dels 2400 m aproximadament. Entre els 2000 i els 2400 m aproximadament, aquests indrets perillosos són més freqüents.

També, les allaus seques poden desencadenar-se a les capes més profundes del mantell de neu. Sobretot als vessants obacs extremadament inclinats per sobre dels 2300 m aproximadament a les zones de transició de mantell prim a gruixut. Els indrets tan perillosos són molt rars.

Mantell de neu

Patrons de perill

pp.2: Lliscaments

pp.10: escenari de primavera

El refredament nocturn serà reduït. Amb el refredament, durant la nit es formarà una crosta superficial. La superfície del mantell de neu es regelarà, però no formarà una crosta portant i s'estovarà més tard que el dia abans.

A la part central del mantell de neu es troben capes febles inestables. La part central del mantell és molt humida. Especialment als vessants assolellats inclinats per sota dels 2600 m aproximadament.

Caurà una mica de neu. Això s'aplica durant la segona meitat de la nit.

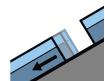
Tendència



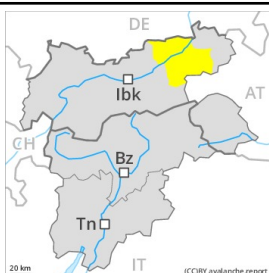
Amb el refredament, afebliment lleuger del perill d'allaus molt humides. El perill d'allaus de lliscament basal romandrà invariable.



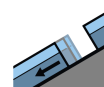
Grau de Perill 2 - Moderat

AM:**Tendència: Perill d'allaus constant** →
enDiumenge 28 02 2021

Lliscaments

**PM:****Tendència: Perill d'allaus constant** →
enDiumenge 28 02 2021

Neu humida



Lliscaments



Precaució a les àrees amb esquerdes de lliscament basal. Les allaus molt humides poden en alguns indrets ser desencadenades al pas d'un muntanyenc.

Hi ha un perill latent d'allaus de lliscament basal. Això s'aplica especialment als vessants herbosos inclinats als vessants assolellats. Evitar les àrees amb esquerdes de lliscament basal.

Les allaus molt humides poden encara ser desencadenades al pas d'un muntanyenc. Sobretot a les zones de mantell prim. Precaució sobretot als vessants assolellats inclinats. Les allaus són en part de mida mitjana.

Mantell de neu

Patrons de perill

pp.2: lliscaments

pp.10: escenari de primavera

El refredament nocturn serà reduït. La neu vella és molt humida, amb una crosta no portant en superfície. Sobretot als vessants assolellats inclinats. La superfície del mantell de neu s'estovarà més tard que el dia abans.

Caurà una mica de neu. Això s'aplica durant la segona meitat de la nit.

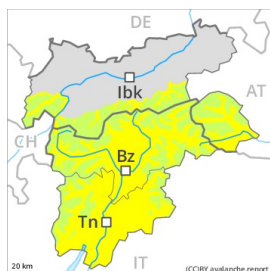
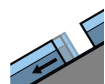
Sobretot en cotes baixes i mitges hi ha poca neu als vessants orientats a sud.

Tendència

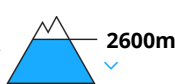
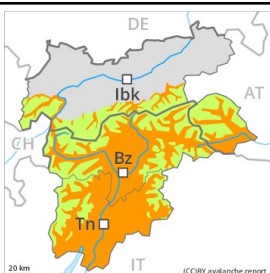
Amb el refredament, afebliment lleuger del perill d'allaus molt humides. El perill d'allaus de lliscament basal romandrà invariable.



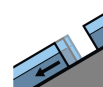
Grau de Perill 3 - Marcat

AM:**Tendència: Perill d'allaus constant**
enDiumenge 28 02 2021 →

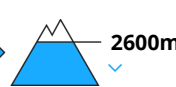
Lliscaments

**PM:****Tendència: Perill d'allaus constant**
enDiumenge 28 02 2021 →

Neu humida



Lliscaments



El principal perill són les allaus de lliscament basal. Poden desencadenar-se a qualsevol hora del dia o de la nit.

A conseqüència de l'augment de la temperatura diürna i la radiació solar, són probables noves allaus de neu molt humida i de lliscament basal. Això s'aplica principalment als vessants inclinats orientats a sud per sota dels 2600 m aproximadament, i també als vessants inclinats orientats a est i oest per sota dels 2400 m aproximadament. Les allaus poden arrossegar tot el mantell de neu humida i atènyer mides grans. Els trams exposats de les vies de comunicació es trobaran de manera aïllada en perill.

Les allaus humides poden ser desencadenades al pas d'un muntanyenc. Això s'aplica especialment durant la tarda. Les excursions de muntanya han de acabar a l'hora.

També, les allaus seques poden desencadenar-se a les capes més profundes del mantell de neu. Sobretot als vessants obacs extremadament inclinats per sobre dels 2300 m aproximadament a les zones de transició de mantell prim a gruixut. Els indrets tan perillosos són molt rars.

Mantell de neu

Patrons de perill

pp.2: Lliscaments

pp.10: escenari de primavera

El refredament nocturn serà en molts sectors bo. Amb el refredament, durant la nit es formarà una crosta superficial. La superfície del mantell de neu es regelarà per formar una crosta portant i s'estovarà més tard que el dia abans. La part central del mantell és humida. Especialment als vessants assolats inclinats per sota dels 2600 m aproximadament.

Als vessants orientats a oest, nord i est, a la part central del mantell de neu es troben, de manera aïllada, capes febles inestables.

Als sectors del nord s'acumularan fins a 5 cm de neu. Això s'aplica durant la segona meitat de la nit.

Tendència



A conseqüència de l'augment de la temperatura, augment del perill d'allaus molt humides.



Grau de Perill 2 - Moderat



Tendència: Perill d'allaus constant →
enDiumenge 28 02 2021



Neu humida



Les allaus molt humides poden en alguns indrets ser desencadenades al pas d'un muntanyenc.

Les allaus molt humides poden encara ser desencadenades al pas d'un muntanyenc. Sobretot a les zones de mantell prim. Precaució sobretot als vessants assolellats inclinats. Les allaus són de mida en general petita.

Mantell de neu

Patrons de perill

pp.10: escenari de primavera

El refredament nocturn serà reduït. La neu vella és molt humida, amb una crosta no portant en superfície. Sobretot als vessants assolellats inclinats. La superfície del mantell de neu s'estovarà més tard que el dia abans.

Caurà una mica de neu. Això s'aplica durant la segona meitat de la nit.

Sobretot en cotes baixes i mitges hi ha poca neu.

Tendència

Amb el refredament, afebliment lleuger del perill d'allaus molt humides.