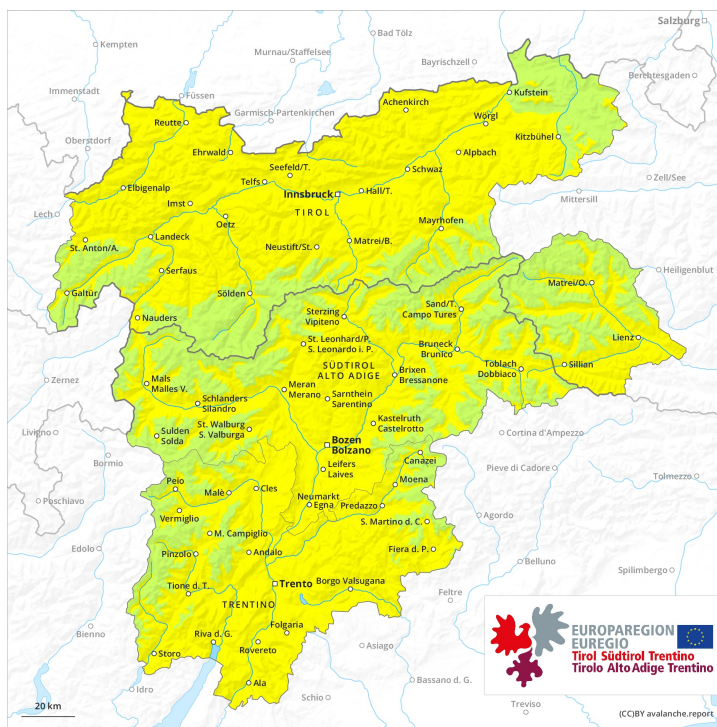
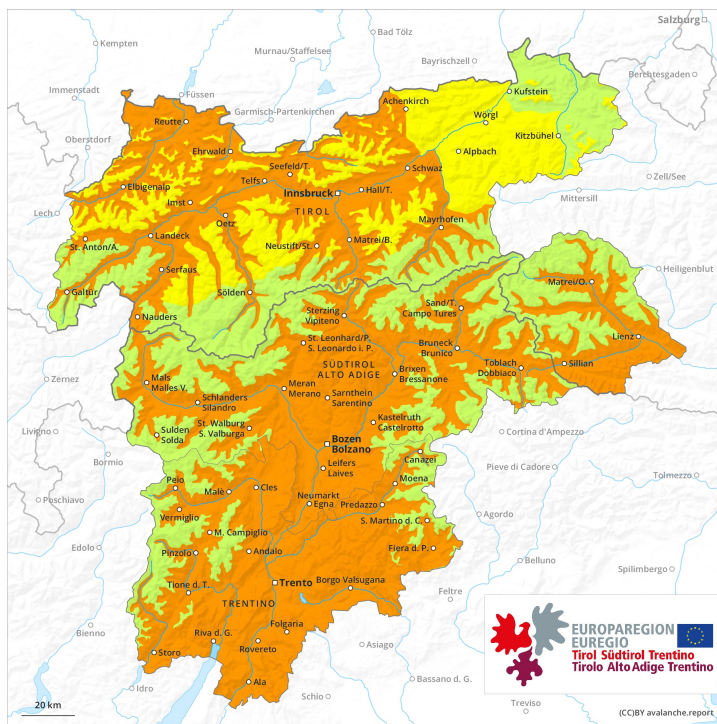




Matin



Après-midi



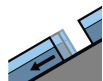
Degré de danger 3 - Marqué

AM:



Tendance: danger d'avalanche constant →

leDimanche 28 02 2021



Avalanches de glissement
(Avalanches de fond)



PM:



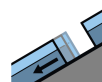
2400m

Tendance: danger d'avalanche constant →

leDimanche 28 02 2021



Avalanches mouillées
(Neige humide)



Avalanches de glissement
(Avalanches de fond)



Prudence en présence de fissures de glissement. Des avalanches mouillées peuvent être déclenchées par un seul amateur de sports d'hiver.

Il existe un danger à ne pas sous-estimer d'avalanches de glissement. Ceci surtout sur les pentes raides herbeuses sur les pentes ensoleillées. Les avalanches de glissement peuvent se déclencher à tout moment du jour et de la nuit. Les zones présentant des fissures de glissement doivent être évitées.

Des avalanches mouillées peuvent toujours être déclenchées par un seul amateur de sports d'hiver, notamment dans les endroits plutôt faiblement enneigés. Des avalanches peuvent entraîner le manteau neigeux mouillé et atteindre une taille dangereuse. Prudence surtout sur les pentes raides exposées au sud en dessous d'environ 2600 m comme sur les pentes raides exposées à l'est et à l'ouest en dessous d'environ 2400 m. Entre environ 2000 et 2400 m ces endroits dangereux sont plus fréquents.

Des avalanches sèches peuvent aussi être déclenchées dans les couches plus profondes du manteau neigeux, notamment sur les pentes extrêmement raides à l'ombre au-dessus d'environ 2300 m aux transitions entre les endroits peu enneigés et les endroits très enneigés. De tels endroits dangereux sont très rares.

Manteau neigeux

Modèles de danger

md.2: neige glissante

md.10: situation de printemps

Le rayonnement nocturne est réduit. Avec le refroidissement une croûte de surface se forme pendant la nuit. La surface de la neige regèle sans être porteuse et se ramollit plus tard que la veille.

Au milieu du manteau neigeux des couches fragiles susceptibles d'être déclenchées sont présentes. La



partie moyenne du manteau neigeux est mouillée, surtout sur les pentes raides ensoleillées en dessous d'environ 2600 m.

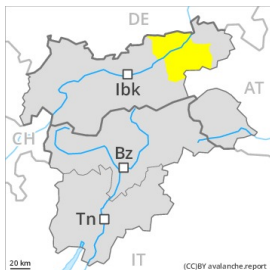
Il tombe un peu de neige. Ceci en seconde moitié de nuit.

Tendance

Diminution légère du danger d'avalanches mouillées avec le refroidissement. Le danger d'avalanches de glissement subsiste.

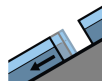
Degré de danger 2 - Limité

AM:



Tendance: danger d'avalanche constant →

leDimanche 28 02 2021



Avalanches de glissement
(Avalanches de fond)



PM:

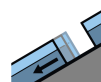


Tendance: danger d'avalanche constant →

leDimanche 28 02 2021



Avalanches mouillées
(Neige humide)



Avalanches de glissement
(Avalanches de fond)



Prudence en présence de fissures de glissement. Des avalanches mouillées peuvent par endroits être déclenchées par un seul amateur de sports d'hiver.

Il existe un danger latent d'avalanches de glissement. Ceci surtout sur les pentes raides herbeuses sur les pentes ensoleillées. Les zones présentant des fissures de glissement doivent être évitées.

Des avalanches mouillées peuvent toujours être déclenchées par un seul amateur de sports d'hiver, notamment dans les endroits plutôt faiblement enneigés. Prudence surtout sur les pentes raides ensoleillées. Les avalanches sont en partie de taille moyenne.

Manteau neigeux

Modèles de danger

md.2: neige glissante

md.10: situation de printemps

Le rayonnement nocturne est réduit. Le manteau neigeux ancien est mouillé, avec une croûte non porteuse à la surface, notamment sur les pentes raides ensoleillées. La surface de la neige se ramollit plus tard que la veille.

Il tombe un peu de neige. Ceci en seconde moitié de nuit.

Surtout à basse et moyenne altitude il y a très peu de neige sur les pentes exposées au sud.

Tendance

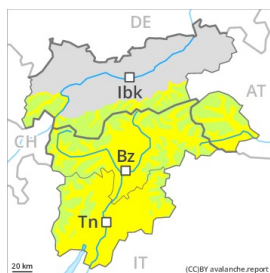
Diminution légère du danger d'avalanches mouillées avec le refroidissement. Le danger d'avalanches de



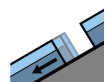
glissement subsiste.

Degré de danger 3 - Marqué

AM:



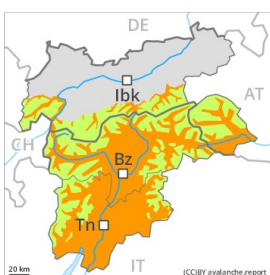
Tendance: danger d'avalanche constant →
 leDimanche 28 02 2021



Avalanches de glissement
 (Avalanches de fond)



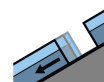
PM:



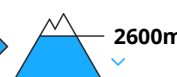
Tendance: danger d'avalanche constant →
 leDimanche 28 02 2021



Avalanches mouillées
 (Neige humide)



Avalanches de glissement
 (Avalanches de fond)



Des avalanches de glissement sont le danger principal. Elles peuvent se déclencher à tout moment du jour et de la nuit

Avec le réchauffement diurne et le rayonnement solaire des avalanches de neige mouillée et de glissement sont toujours à attendre. Ceci particulièrement sur les pentes raides exposées au sud en dessous d'environ 2600 m comme sur les pentes raides exposées à l'est et à l'ouest en dessous d'environ 2400 m. Des avalanches peuvent entraîner le manteau neigeux mouillé et atteindre une grande taille. Les tronçons exposés des voies de communication sont de manière isolée menacés.

Des avalanches humides peuvent être déclenchées par un seul amateur de sports d'hiver. Ceci surtout l'après-midi. Les randonnées devraient être terminées à temps.

Des avalanches sèches peuvent aussi être déclenchées dans les couches plus profondes du manteau neigeux, notamment sur les pentes extrêmement raides à l'ombre au-dessus d'environ 2300 m aux transitions entre les endroits peu enneigés et les endroits très enneigés. De tels endroits dangereux sont très rares.

Manteau neigeux

Modèles de danger

md.2: neige glissante

md.10: situation de printemps

Le rayonnement nocturne est généralement bon. Avec le refroidissement une croûte de surface se forme pendant la nuit. La surface de la neige regèle et devient porteuse et se ramollit plus tard que la veille. La partie moyenne du manteau neigeux est humide, surtout sur les pentes raides ensoleillées en dessous d'environ 2600 m.



Au milieu du manteau neigeux des couches fragiles isolées susceptibles d'être déclenchées sont présentes sur les pentes exposées à l'ouest, au nord et à l'est.

Au nord il tombe jusqu'à 5 cm de neige. Ceci en seconde moitié de nuit.

Tendance

Augmentation du danger d'avalanches mouillées avec le réchauffement.

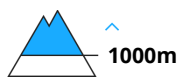
Degré de danger 2 - Limité



Tendance: danger d'avalanche constant →
leDimanche 28 02 2021



Avalanches mouillées
(Neige humide)



Des avalanches mouillées peuvent par endroits être déclenchées par un seul amateur de sports d'hiver.

Des avalanches mouillées peuvent toujours être déclenchées par un seul amateur de sports d'hiver, notamment dans les endroits plutôt faiblement enneigés. Prudence surtout sur les pentes raides ensoleillées. Les avalanches sont plutôt petites.

Manteau neigeux

Modèles de danger

md.10: situation de printemps

Le rayonnement nocturne est réduit. Le manteau neigeux ancien est mouillé, avec une croûte non porteuse à la surface, notamment sur les pentes raides ensoleillées. La surface de la neige se ramollit plus tard que la veille.

Il tombe un peu de neige. Ceci en seconde moitié de nuit.

Surtout à basse et moyenne altitude il y a très peu de neige.

Tendance

Diminution légère du danger d'avalanches mouillées avec le refroidissement.