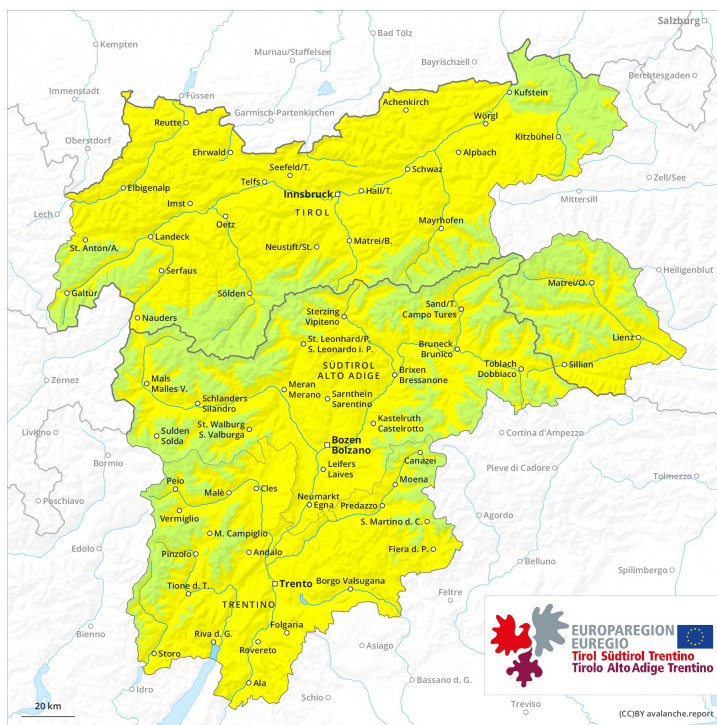
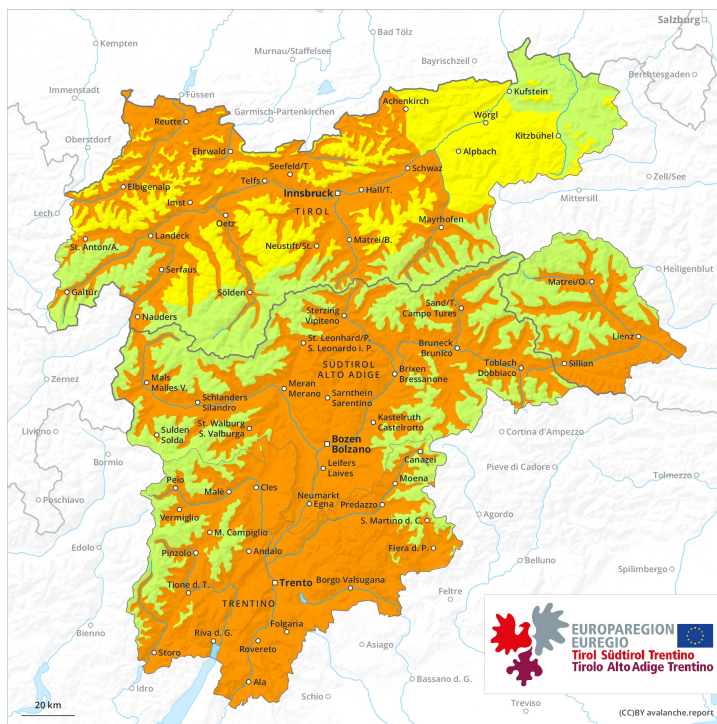




AM



PM

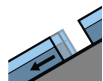


Grad de perill 3 - Mercat

AM:



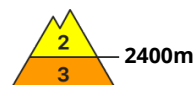
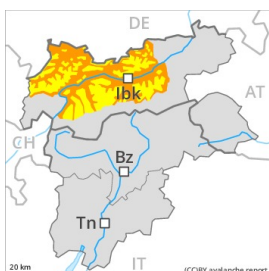
Tendència: perill de lauegi constant →
 enDiumenge 28 02 2021



Esguïtament
 de nhèu



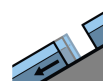
PM:



Tendència: perill de lauegi constant →
 enDiumenge 28 02 2021



Nhèu umida



Esguïtament
 de nhèu

Precaucion enes airaus damb henerècles d'esguïtament basau. Es lauegi fòrça umits pòden desencadenar-se ath pas d'un montanhaire.

I a un perill apreciable de lauegi d'esguïtament basau que non cau pas menspredar. Açò s'aplique especiaument enes pales erbooses arribentes enes pales soleienques. Se pòden desencadenar lauegi d'esguïtament basau tara ora que sigue deth dia o dera net. Evitar es airaus damb henerècles d'esguïtament basau.

Es lauegi fòrça umits pòden encara desencadenar-se ath pas d'un montanhaire. Sustot enes zònes de celh prim. Es lauegi pòden arrossegar tot eth mantèth de nhèu umida e arténher mides perilhosament granes. Precaucion sustot enes pales arribentes orientades a sud per dejós des 2600 m aproximativament, e tanben enes pales arribentes orientades a èst e oèst per dejós des 2400 m aproximativament. Entre es 2000 e es 2400 m aproximativament, aguesti endrets perilhosi son mès freqüenti.

Tanben, es lauegi sequi pòden desencadenar-se enes coches mès pregones deth mantèth de nhèu. Sustot enes pales ombrères extrèmament arribentes per dessus des 2300 m aproximativament enes zònes de transicion de celh prim a grossut. Es endrets tan perilhosi son fòrça rari.

Celh de nhèu

Patrons de perill

pp.2: esguïtament de nhèu

pp.10: scenari de primavera

Eth heiredament nocturn serà redusit. Damb eth heiredament, pendent era net se formarà ua crosta superficial. Era superfícia deth mantèth de nhèu se regelarà, mès non formarà ua crosta portanta e s'atrendirà mès tard qu'eth dia abans.

Ena part centrau deth mantèth de nhèu se tròben coches febles inestables. Era part centrau deth mantèth ei fòrça umida. Especiaument enes pales soleienques arribentes per dejós des 2600 m aproximativament. Queirà un shinhau de nhèu. Açò s'aplique pendent era segona mitat dera net.

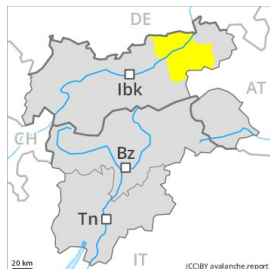
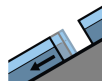


Tendència

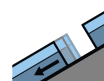
Damb eth heiredament, leugèr afebliment deth perilh de lauegi fòrça umits. Eth perilh de lauegi d'esguitlament basau demorarà invariable.



Grad de perill 2 - Moderat

AM:**Tendència: perill de lauegi constant** →
enDiumenge 28 02 2021Esguitlament
de nhèu**PM:****Tendència: perill de lauegi constant** →
enDiumenge 28 02 2021

Nhèu umida

Esguitlament
de nhèu

Precaucion enes airus damb henerècles d'esguitlament basau. Es lauegi fòrça umits pòden en quauqui endrets desencadenar-se ath pas d'un montanhaire.

I a un perill latent de lauegi d'esguitlament basau. Açò s'aplique especiaument enes pales erboses arribentes enes pales soleienques. Evitar es airus damb henerècles d'esguitlament basau.

Es lauegi fòrça umits pòden encara desencadenar-se ath pas d'un montanhaire. Sustot enes zònes de celh prim. Precaucion sustot enes pales soleienques arribentes. Es lauegi son en part de mida mejana.

Celh de nhèu

Patrons de perill

pp.2: esguitlament de nhèu

pp.10: scenari de primavera

Eth heiredament nocturn serà redusit. Era nhèu vielha ei fòrça umida, damb ua crosta non portanta en superfícia. Sustot enes pales soleienques arribentes. Era superfícia deth mantèth de nhèu s'atrendirà mès tard qu'eth dia abans.

Queirà un shinhau de nhèu. Açò s'aplique pendent era segona mitat dera net.

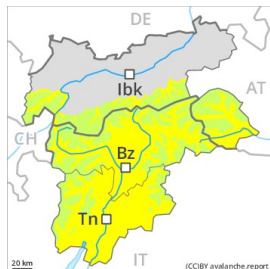
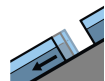
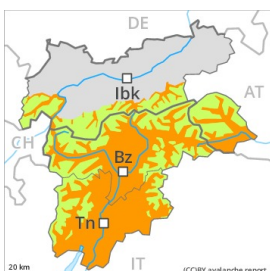
Sustot en còtes baishes e mejanes i a pòca nhèu enes pales orientades a sud.

Tendència

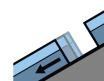
Damb eth heiredament, leugèr afebliment deth perill de lauegi fòrça umits. Eth perill de lauegi d'esguitlament basau demorarà invariable.



Grad de perill 3 - Mercat

AM:**Tendència: perill de lauegi constant**
enDiumenge 28 02 2021 →Esguïtlament
de nhèu**PM:****Tendència: perill de lauegi constant**
enDiumenge 28 02 2021 →

Nhèu umida

Esguïtlament
de nhèu

Era hònt principau de perill consistís en lauegi d'esguïtlament basau. Se pòden desencadenar tara ora que sigue deth dia o dera net.

A conseqüència der aument dera temperatura diürna e era radiacion solara, son probables nauï lauegi de nhèu fòrça umida e d'esguïtlament basau. Açò s'aplique principaument enes pales arribentes orientades a sud per dejós des 2600 m aproximativament, e tanben enes pales arribentes orientades a èst e oèst per dejós des 2400 m aproximativament. Es lauegi pòden arrossegar tot eth mantèth de nhèu umida e arténher mides granes. Es trams exposadi des vies de comunicacion seràn de manèra isolada en perill. Es lauegi umits pòden desencadenar-se ath pas d'un montanhaire. Açò s'aplique especiaument pendent era tarde. Es excursions de montanha an de finalizar ara ora.

Tanben, es lauegi sequi pòden desencadenar-se enes coches mès pregones deth mantèth de nhèu. Sustot enes pales ombrères extrèmament arribentes per dessus des 2300 m aproximativament enes zònes de transicion de celh prim a grossut. Es endrets tan perilhosi son fòrça rari.

Celh de nhèu

Patrons de perill

pp.2: esguïtlament de nhèu

pp.10: scenari de primavera

Eth heiredament nocturn serà en fòrça sectors bon. Damb eth heiredament, pendent era net se formarà ua crosta superficial. Era superfícia deth mantèth de nhèu se regularà tà formar ua crosta portanta e s'atendirà mès tard qu'eth dia abans. Era part centrau deth mantèth ei umida. Especiaument enes pales soleienques arribentes per dejós des 2600 m aproximativament.

Enes pales orientades a oèst, nòrd e èst, ena part centrau deth mantèth de nhèu se tròben, de manèra isolada, coches febles inestables.

Enes sectors deth nòrd s'acumularàn enquia 5 cm de nhèu. Açò s'aplique pendent era segona mitat dera net.



Tendència

A conseqüència der augment dera temperatura, augment deth perilh de lauegi fòrça umits.



Grad de perill 2 - Moderat



Tendència: perill de lauegi constant
enDiumenge 28 02 2021 →



Nhèu umida



Es lauegi fòrça umits pòden en quauqui endrets desencadenar-se ath pas d'un montanhaire.

Es lauegi fòrça umits pòden encara desencadenar-se ath pas d'un montanhaire. Sustot enes zònes de celh prim. Precaucion sustot enes pales soleienques arribentes. Es lauegi son en generau de mida petita.

Celh de nhèu

Patrons de perill

pp.10: scenari de primavera

Eth heiredament nocturn serà redusit. Era nhèu vielha ei fòrça umida, damb ua crosta non portanta en superfícia. Sustot enes pales soleienques arribentes. Era superfícia deth mantèth de nhèu s'atrendirà mès tard qu'eth dia abans.

Queirà un shinhau de nhèu. Açò s'aplique pendent era segona mitat dera net.

Sustot en còtes baishes e mejanes i a pòca nhèu.

Tendència

Damb eth heiredament, leugèr afebliment deth perill de lauegi fòrça umits.