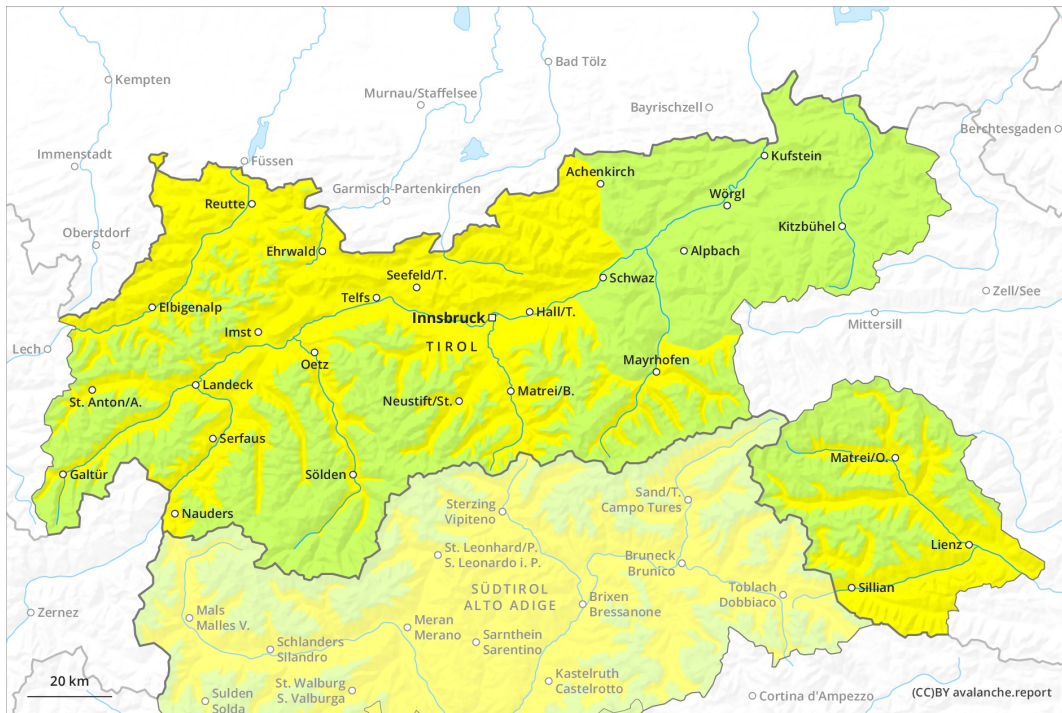
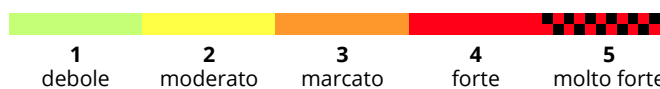
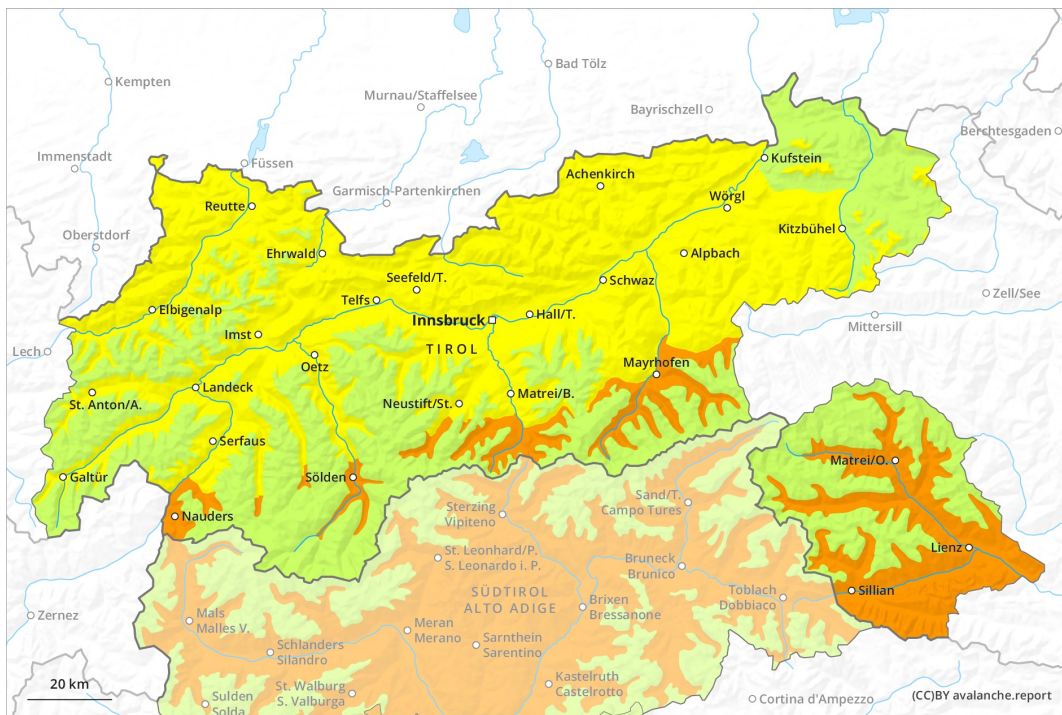




### Mattina

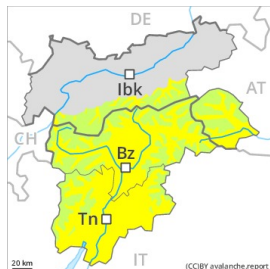


### pomeriggio

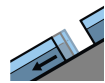


## Grado Pericolo 3 - Marcato

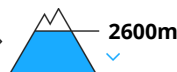
**AM:**



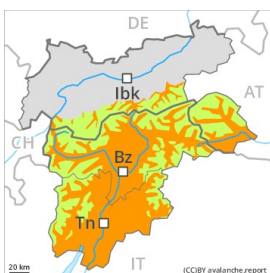
**Tendenza: Pericolo valanghe stabile** →  
per Lunedì il 01.03.2021



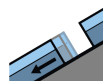
Valanghe di  
slittamento



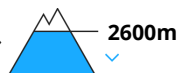
**PM:**



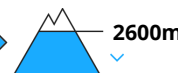
**Tendenza: Pericolo valanghe stabile** →  
per Lunedì il 01.03.2021



Valanghe di  
slittamento



Neve  
bagnata



Con il rialzo termico e l'irradiazione solare diurni, progressivo aumento del pericolo di valanghe.

La principale fonte di pericolo è costituita da valanghe per scivolamento di neve. Queste possono raggiungere dimensioni pericolosamente grandi. Isolate valanghe per scivolamento di neve possono distaccarsi anche durante la notte o al mattino. Attenzione soprattutto sui pendii erbosi ripidi sui pendii soleggiate. Evitare le zone con rotture da scivolamento.

Le valanghe bagnate possono in alcuni punti distaccarsi in seguito al passaggio di un singolo appassionato di sport invernali. Ciò soprattutto durante il pomeriggio, soprattutto nelle zone scarsamente innevate. Attenzione soprattutto sui pendii soleggiate ripidi al di sotto dei 2600 m circa. Le escursioni dovrebbero terminare in tempo.

Inoltre, le valanghe asciutte possono subire un distacco negli strati più profondi del manto nevoso, soprattutto sui pendii ombreggiati ripidi estremi al di sopra dei 2300 m circa nelle zone di passaggio da poca a molta neve. Tali punti pericolosi sono molto rari.

## Manto nevoso

**Situazione tipo**

st.2: valanga per scivolamento di neve

st.10: situazione primaverile

L'irraggiamento notturno sarà buono. La superficie del manto nevoso si è rigelata ed è portante e si ammorbidirà nel corso della giornata.

La parte centrale del manto nevoso è bagnata. Nella parte centrale del manto nevoso si trovano strati fragili a grani grossi, specialmente sui pendii soleggiate ripidi al di sotto dei 2600 m circa.

Sui pendii ombreggiati, nella parte basale del manto nevoso si trovano, a livello molto isolato, strati fragili, specialmente al di sopra dei 2300 m circa.

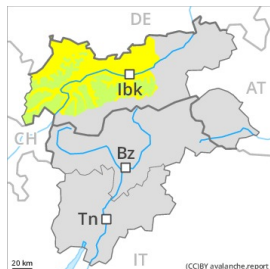


## Tendenza

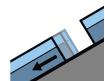
Dopo una notte serena, al mattino predominano condizioni piuttosto favorevoli. Il pericolo di valanghe per scivolamento di neve rimarrà invariato.

## Grado Pericolo 2 - Moderato

AM:



Tendenza: Pericolo valanghe stabile  
per Lunedì il 01.03.2021 →



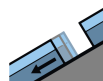
Valanghe di  
slittamento



PM:



Tendenza: Pericolo valanghe stabile  
per Lunedì il 01.03.2021 →



Valanghe di  
slittamento



Neve  
bagnata



Con il rialzo termico e l'irradiazione solare diurni, progressivo aumento del pericolo di valanghe. La neve slittante è la principale fonte di pericolo.

Dopo una notte serena, al mattino predominano condizioni piuttosto favorevoli. Con il rialzo termico e l'irradiazione solare diurni, progressivo aumento del pericolo di valanghe. Le valanghe bagnate possono in alcuni punti distaccarsi in seguito al passaggio di un singolo appassionato di sport invernali. Ciò soprattutto durante il pomeriggio, soprattutto nelle zone scarsamente innevate. Attenzione soprattutto sui pendii soleggiati ripidi al di sotto dei 2600 m circa. Le escursioni dovrebbero terminare in tempo. Sui pendii ombreggiati e in alta montagna la situazione valanghiva è più favorevole.

Sussiste un pericolo di valanghe per scivolamento di neve che non dovrebbe essere sottovalutato. Queste possono raggiungere dimensioni pericolosamente grandi, soprattutto nelle regioni con tanta neve, attenzione sui pendii soleggiati ripidi. Evitare le zone con rotture da scivolamento.

Inoltre, le valanghe asciutte possono subire un distacco negli strati più profondi del manto nevoso, soprattutto sui pendii ombreggiati ripidi estremi al di sopra dei 2300 m circa nelle zone di passaggio da poca a molta neve. Tali punti pericolosi sono molto rari.

## Manto nevoso

Situazione tipo

st.2: valanga per scivolamento di neve

st.10: situazione primaverile

L'irraggiamento notturno sarà buono. La superficie del manto nevoso si è rigelata ed è portante e si ammorbidirà nel corso della giornata.

La parte centrale del manto nevoso è bagnata. Nella parte centrale del manto nevoso si trovano strati fragili a grani grossi, specialmente sui pendii soleggiati ripidi al di sotto dei 2600 m circa.

Sui pendii ombreggiati, nella parte basale del manto nevoso si trovano, a livello molto isolato, strati fragili, specialmente al di sopra dei 2300 m circa.



## Tendenza

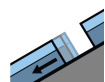
Dopo una notte serena, al mattino predominano condizioni piuttosto favorevoli. Il pericolo di valanghe per scivolamento di neve rimarrà invariato.



## Grado Pericolo 2 - Moderato

**AM:****Tendenza: Pericolo valanghe stabile** →

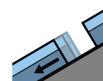
per Lunedì il 01.03.2021

Valanghe di  
slittamento**PM:****Tendenza: Pericolo valanghe stabile** →

per Lunedì il 01.03.2021



Neve bagnata

Valanghe di  
slittamento

Con il rialzo termico e l'irradiazione solare diurni, progressivo aumento del pericolo di valanghe.

Dopo una notte serena, al mattino predominano generalmente condizioni favorevoli.

Le valanghe bagnate possono in alcuni punti distaccarsi in seguito al passaggio di un singolo appassionato di sport invernali. Ciò soprattutto durante il pomeriggio, soprattutto nelle zone scarsamente innevate sui pendii soleggiati ripidi.

Inoltre sussiste un pericolo latente di valanghe per scivolamento di neve. Ciò soprattutto sui pendii erbosi ripidi sui pendii soleggiati. Le valanghe sono in parte di dimensioni medie.

### Manto nevoso

**Situazione tipo**

st.10: situazione primaverile

st.2: valanga per scivolamento di neve

L'irraggiamento notturno sarà buono. La superficie del manto nevoso si è rigelata ed è portante e si ammorbidirà nel corso della giornata.

La neve vecchia è bagnata, specialmente sui pendii soleggiati ripidi.

Alle quote di bassa e media montagna c'è solo poca neve sui pendii esposti a sud.

### Tendenza

Il pericolo di valanghe aumenterà leggermente nel corso della giornata.

## Grado Pericolo 2 - Moderato

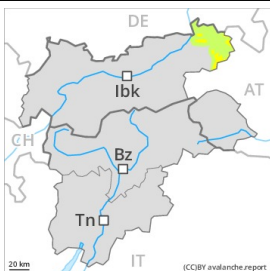
**AM:**



**Tendenza: Pericolo valanghe stabile** →

per Lunedì il 01.03.2021

**PM:**



1000m

**Tendenza: Pericolo valanghe stabile** →

per Lunedì il 01.03.2021



Neve bagnata



1000m

Con il rialzo termico e l'irradiazione solare diurni, progressivo aumento del pericolo di valanghe.

Dopo una notte serena, al mattino predominano generalmente condizioni favorevoli.

Le valanghe bagnate possono in alcuni punti distaccarsi in seguito al passaggio di un singolo appassionato di sport invernali. Ciò soprattutto durante il pomeriggio, soprattutto nelle zone scarsamente innevate sui pendii soleggiati ripidi. Le valanghe sono di dimensioni piuttosto piccole.

## Manto nevoso

**Situazione tipo**

st.10: situazione primaverile

st.2: valanga per scivolamento di neve

L'irraggiamento notturno sarà buono. La superficie del manto nevoso si è rigelata ed è portante e si ammorbidirà nel corso della giornata.

La neve vecchia è bagnata, specialmente sui pendii soleggiati ripidi.

Alle quote di bassa e media montagna c'è solo poca neve.

## Tendenza

Il pericolo di valanghe aumenterà leggermente nel corso della giornata.