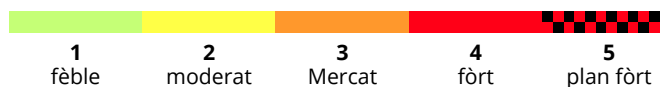
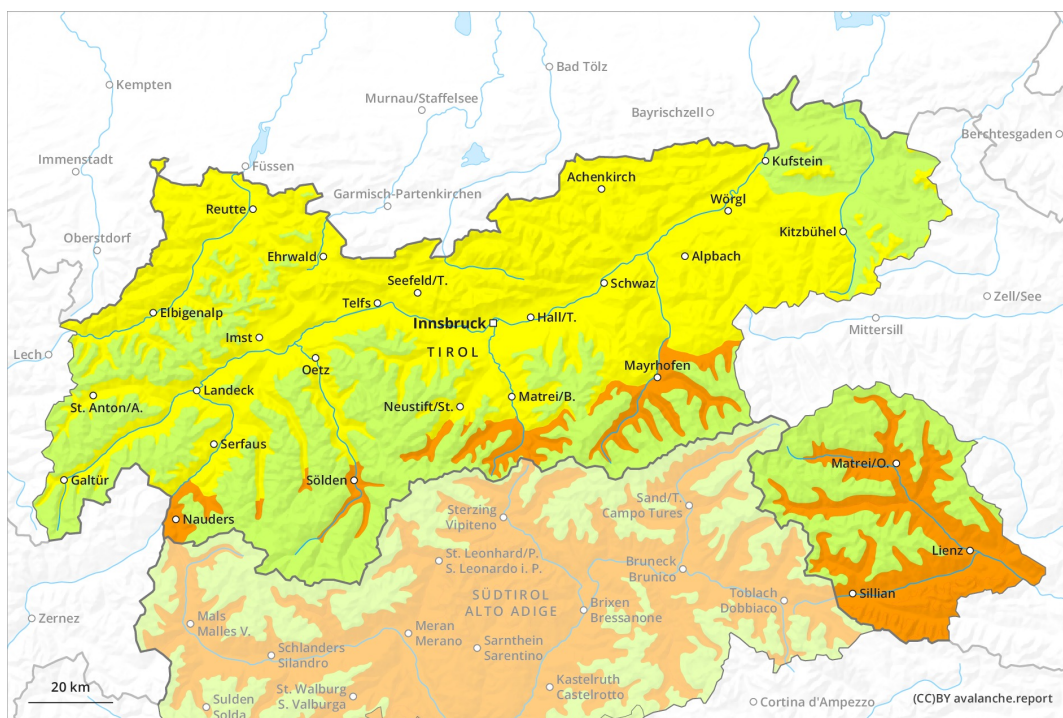




# AM

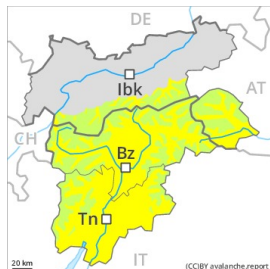
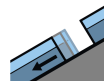
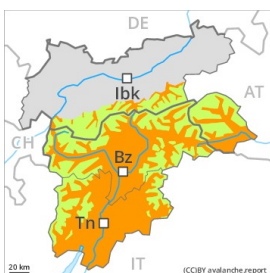
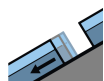


# PM





## Grad de perill 3 - Mercat

**AM:****Tendència: perill de lauegi constant** →  
enDeluns 01 03 2021Esguitlament  
de nhèu**PM:****Tendència: perill de lauegi constant** →  
enDeluns 01 03 2021Esguitlament  
de nhèu

Nhèu umida



A conseqüència der augment dera temperatura diürna e era radiacion solara, progressiu aument deth perill de lauegi.

Era hònt principau de perill consistís en lauegi d'esguitlament basau. Aguestes pòden arténher mides perilhosament granes. Se pòt desencadenar bèth laueg d'esguitlament basau tanben ath long dera net o ath maitin. Precaucion sustot enes pales erbooses arribentes enes pales soleienques. Evitar es airaus damb henerècles d'esguitlament basau.

Es lauegi fòrça umits pòden en quauqui endrets desencadenar-se ath pas d'un montanhaire. Açò s'aplique especiaument pendent era tarde. Sustot enes zònes de celh prim. Precaucion sustot enes pales soleienques arribentes per dejós des 2600 m aproximativament. Es excursions de montanha an de finalizar ara ora.

Tanben, es lauegi sequi pòden desencadenar-se enes coches mès pregones deth mantèth de nhèu. Sustot enes pales ombrères extrèmament arribentes per dessus des 2300 m aproximativament enes zònes de transicion de celh prim a grossut. Es endrets tan perilhosi son fòrça rari.

## Celh de nhèu

**Patrons de perill**

pp.2: esguitlament de nhèu

pp.10: scenari de primavera

Eth heiredament nocturn serà bon. Era superfície deth mantèth de nhèu s'a regelat e a format ua crosta portanta e s'atendirà ath long deth dia.

Era part centrau deth mantèth ei fòrça umida. Ena part centrau deth mantèth de nhèu se tròben coches febles de cristalhs gròssi. Especiaument enes pales soleienques arribentes per dejós des 2600 m aproximativament.

Enes pales ombrères, ena part basau deth mantèth de nhèu se tròben , de manèra isolada, coches febles. Especiaument per dessus des 2300 m aproximativament.

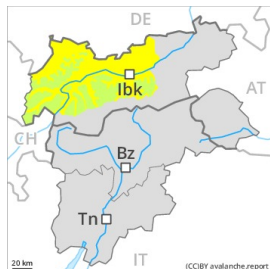


## Tendència

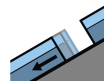
Dempús d'ua net serena, eth maitin anarà seguit per condicions mès a lèu favorables. Eth perilh de lauegi d'esguitlament basau demorarà invariable.

## Grad de perill 2 - Moderat

AM:



Tendència: perill de lauegi constant  
en Deluns 01 03 2021 →



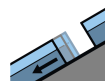
Esguïtlament  
de nèu



PM:



Tendència: perill de lauegi constant  
en Deluns 01 03 2021 →



Esguïtlament  
de nèu



Nhèu umida



A conseqüència der augment dera temperatura diürna e era radiacion solara, progressiu augment deth perill de lauegi. Eth problèma d'esguïtlaments basaus ei era hònt principau de perill.

Dempús d'ua net serena, eth maitin anarà seguit per condicions mès a lèu favorables. A conseqüència der augment dera temperatura diürna e era radiacion solara, progressiu augment deth perill de lauegi. Es lauegi fòrça umits pòden en quauqui endrets desencadenar-se ath pas d'un montanhaire. Açò s'aplique especialment pendent era tarde. Sustot enes zònes de celh prim. Precaucion sustot enes pales soleienques arribentes per dejós des 2600 m aproximativament. Es excursions de montanha an de finalizar ara ora. Enes pales ombrères e en zònes aupines era situacion de lauegi ei mès favorabla.

I a un perill apreciable de lauegi d'esguïtlament basau que non cau pas menspredar. Agustes pòden arténher mides perilhosament granes. Sustot enes sectors damb fòrça nèu. Precaucion enes pales soleienques arribentes. Evitar es airaus damb henerècles d'esguïtlament basau.

Tanben, es lauegi sequi pòden desencadenar-se enes coches mès pregones deth mantèth de nèu. Sustot enes pales ombrères extrèmament arribentes per dessus des 2300 m aproximativament enes zònes de transicion de celh prim a grossut. Es endrets tan perilhosi son fòrça rari.

## Celh de nèu

Patrons de perill

pp.2: esguïtlament de nèu

pp.10: scenari de primavera

Eth heiredament nocturn serà bon. Era superfícia deth mantèth de nèu s'a regelat e a format ua crosta portanta e s'atendirà ath long deth dia.

Era part centrau deth mantèth ei fòrça umida. Ena part centrau deth mantèth de nèu se tròben coches febles de cristalhs gròssi. Especialment enes pales soleienques arribentes per dejós des 2600 m aproximativament.



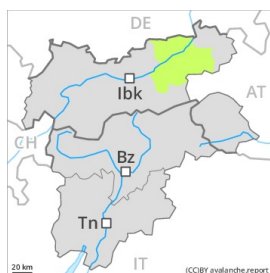
Enes pales ombrères, ena part basau deth mantèth de nhèu se tròben , de manèra isolada, coches febles. Especiaument per dessus des 2300 m aproximativament.

## Tendència

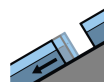
Dempús d'ua net serena, eth maitin anarà seguit per condicions mès a lèu favorables. Eth perilh de lauegi d'esguitlament basau demorará invariable.



## Grad de perill 2 - Moderat

**AM:****Tendència: perill de lauegi constant**

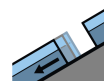
enDeluns 01 03 2021 →

Esguïlament  
de nèu**PM:****Tendència: perill de lauegi constant**

enDeluns 01 03 2021 →



Nhèu umida

Esguïlament  
de nèu

A conseqüència der augment dera temperatura diürna e era radiacion solara, progressiu aument deth perill de lauegi.

Dempús d'ua net serena, eth maitin anarà seguit per generaument condicions favorables.

Es lauegi fòrça umits pòden en quauqui endrets desencadenar-se ath pas d'un montanhaire. Açò s'aplique especiaument pendent era tarde. Sustot enes zònes de celh prim enes pales soleienques arribentes.

Ath delà i a un perill latent de lauegi d'esguïlament basau. Açò s'aplique especiaument enes pales erbofes arribentes enes pales soleienques. Es lauegi son en part de mida mejana.

### Celh de nèu

**Patrons de perill**

pp.10: scenari de primavera

pp.2: esguïlament de nèu

Eth heiredament nocturn serà bon. Era superfície deth mantèth de nèu s'a regelat e a format ua crosta portanta e s'atendirà ath long deth dia.

Era nèu vielha ei fòrça umida. Especiaument enes pales soleienques arribentes.

En còtes baixes e mejanes i a pòca nèu enes pales orientades a sud.

### Tendència

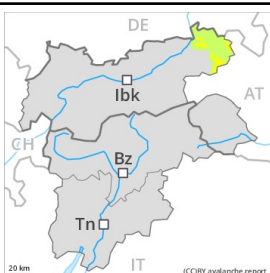
Eth perill de lauegi aumentarà leugèrament ath long deth dia.



## Grad de perill 2 - Moderat

**AM:****Tendència: perill de lauegi constant** →

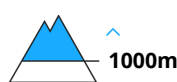
enDeluns 01 03 2021

**PM:****Tendència: perill de lauegi constant** →

enDeluns 01 03 2021



Nhèu umida



A conseqüència der augment dera temperatura diürna e era radiacion solara, progressiu augment deth perill de lauegi.

Dempús d'ua net serena, eth maitin anarà seguit per generaument condicions favorables.

Es lauegi fòrça umits pòden en quauqui endrets desencadenar-se ath pas d'un montanhaire. Açò s'aplique especiaument pendent era tarde. Sustot enes zònes de celh prim enes pales soleienques arribentes. Es lauegi son en generau de mida petita.

## Celh de nhèu

**Patrons de perill**

pp.10: scenari de primavera

pp.2: esguitament de nhèu

Eth heiredament nocturn serà bon. Era superfícia deth mantèth de nhèu s'a regelat e a format ua crosta portanta e s'atendirà ath long deth dia.

Era nhèu vielha ei fòrça umida. Especiaument enes pales soleienques arribentes.

En còtes baixes e mejanes i a pòca nhèu.

## Tendència

Eth perill de lauegi augmentarà leugèrament ath long deth dia.