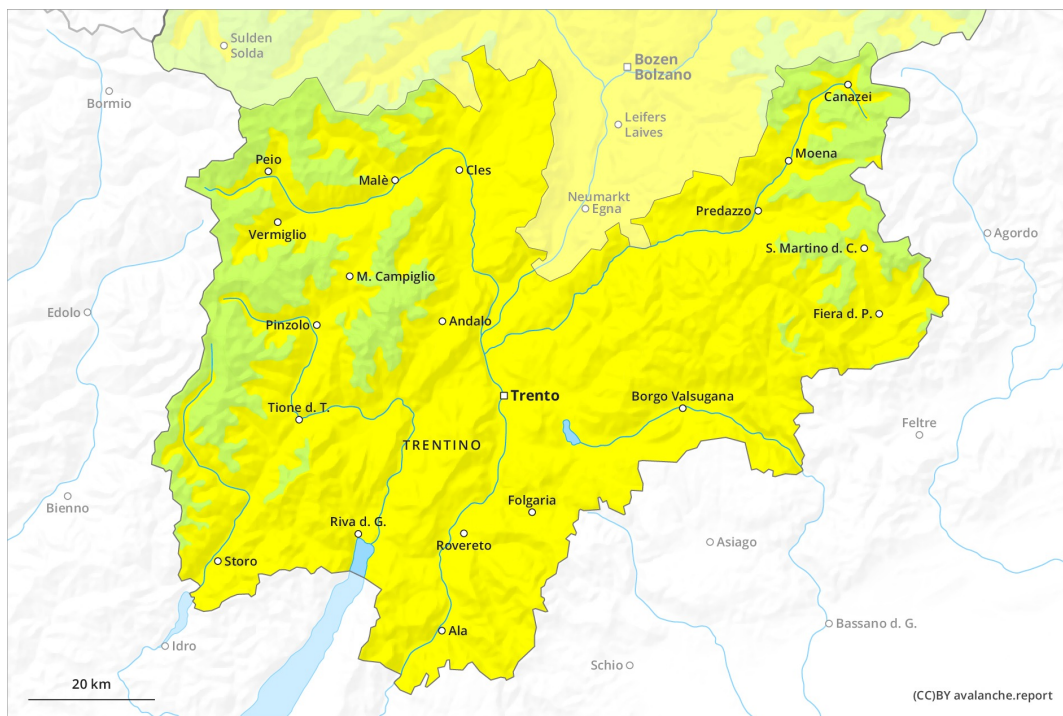
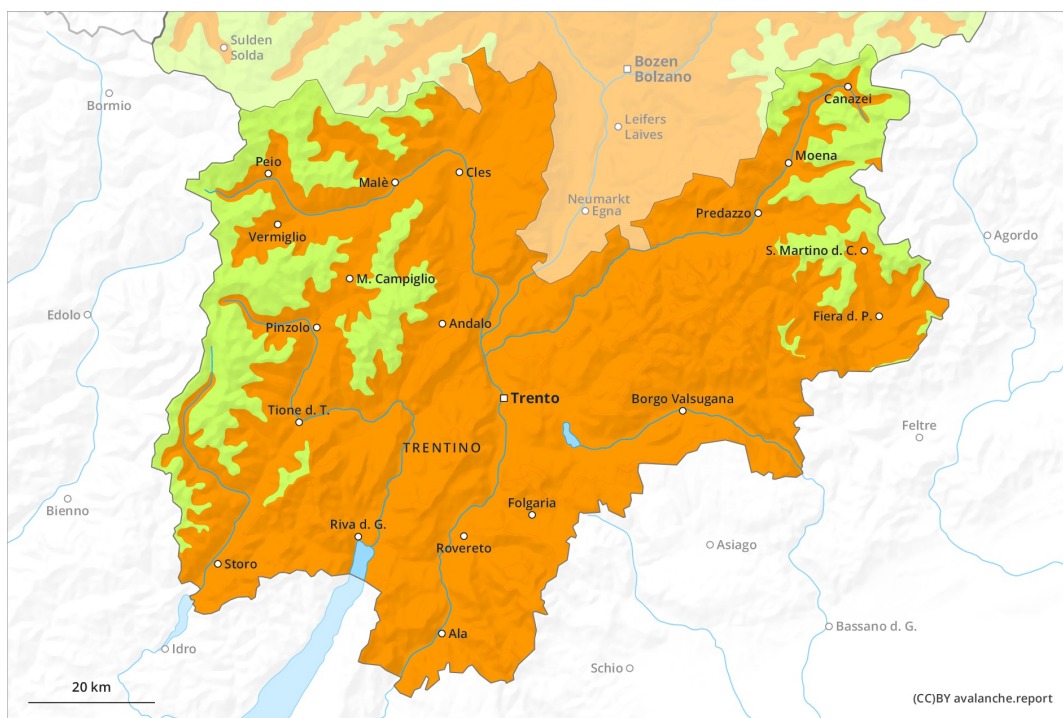




AM

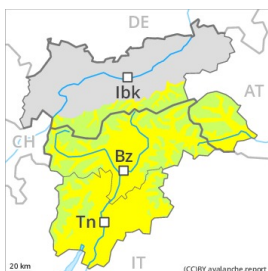
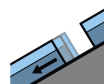


PM

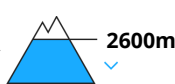
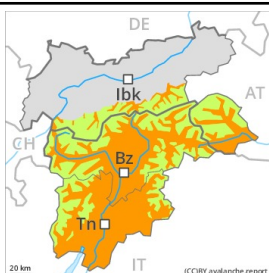
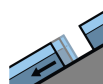




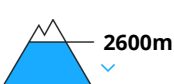
Grau de Perill 3 - Marcat

AM:**Tendència: Perill d'allaus constant**
enDilluns 01 03 2021 →

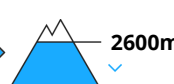
Lliscaments

**PM:****Tendència: Perill d'allaus constant**
enDilluns 01 03 2021 →

Lliscaments



Neu humida



A conseqüència de l'augment de la temperatura diürna i la radiació solar, augment progressiu del perill d'allaus.

El principal perill són les allaus de lliscament basal. Aquestes poden atènyer mides perillosament grans. Pot desencadenar-se alguna allau de lliscament basal també durant la nit o al matí. Precaució sobretot als vessants herbosos inclinats als vessants assolellats. Evitar les àrees amb esquerdes de lliscament basal. Les allaus molt humides poden en alguns indrets ser desencadenades al pas d'un muntanyenc. Això s'aplica especialment durant la tarda. Sobretot a les zones de mantell prim. Precaució sobretot als vessants assolellats inclinats per sota dels 2600 m aproximadament. Les excursions de muntanya han de acabar a l'hora.

També, les allaus seques poden desencadenar-se a les capes més profundes del mantell de neu. Sobretot als vessants obacs extremadament inclinats per sobre dels 2300 m aproximadament a les zones de transició de mantell prim a gruixut. Els indrets tan perillosos són molt rars.

Mantell de neu

Patrons de perill

pp.2: Lliscaments

pp.10: escenari de primavera

El refredament nocturn serà bo. La superfície del mantell de neu s'ha regelat i ha format una crosta portant i s'estovarà al llarg del dia.

La part central del mantell és molt humida. A la part central del mantell de neu es troben capes febles de cristalls grossos. Especialment als vessants assolellats inclinats per sota dels 2600 m aproximadament.

Als vessants obacs, a la part basal del mantell de neu es troben, de manera aïllada, capes febles.

Especialment per sobre dels 2300 m aproximadament.

Tendència

Després d'una nit serena, el matí anirà seguit per més aviat condicions favorables. El perill d'allaus de



Il liscament basal romandrà invariable.