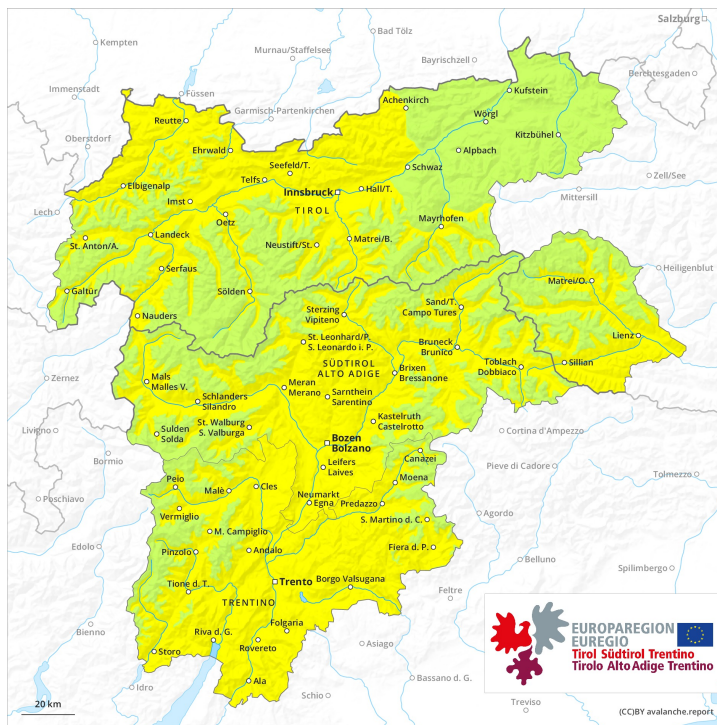
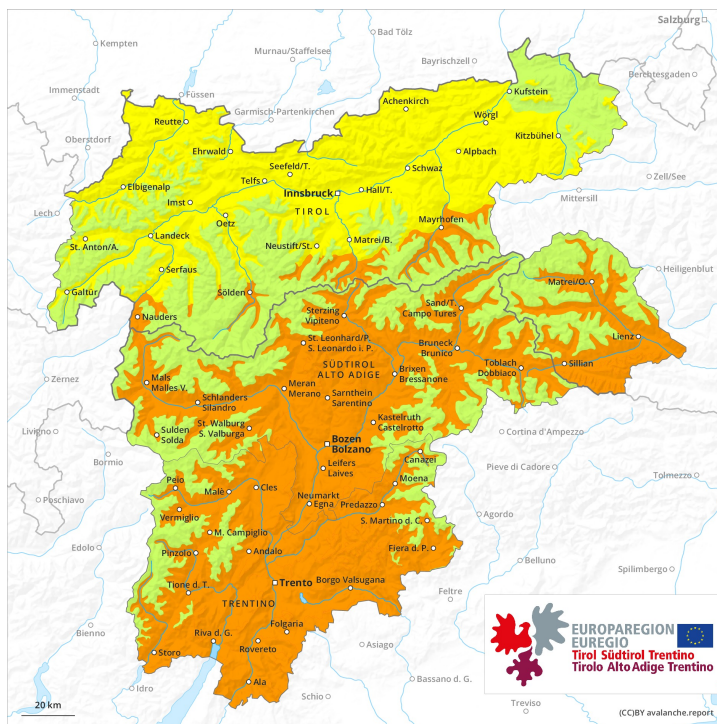




AM

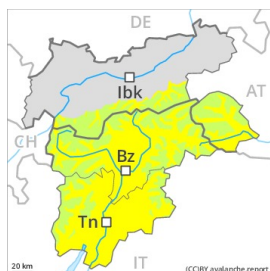


PM

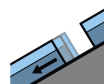




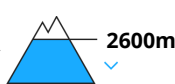
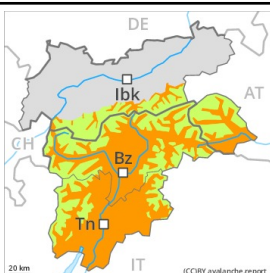
Grau de Perill 3 - Marcat

AM:

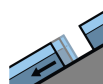
Tendència: Perill d'allaus constant →
enDilluns 01 03 2021



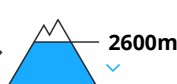
Lliscaments

**PM:**

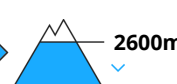
Tendència: Perill d'allaus constant →
enDilluns 01 03 2021



Lliscaments



Neu humida



A conseqüència de l'augment de la temperatura diürna i la radiació solar, augment progressiu del perill d'allaus.

El principal perill són les allaus de lliscament basal. Aquestes poden atènyer mides perillosament grans. Pot desencadenar-se alguna allau de lliscament basal també durant la nit o al matí. Precaució sobretot als vessants herbosos inclinats als vessants assolellats. Evitar les àrees amb esquerdes de lliscament basal. Les allaus molt humides poden en alguns indrets ser desencadenades al pas d'un muntanyenc. Això s'aplica especialment durant la tarda. Sobretot a les zones de mantell prim. Precaució sobretot als vessants assolellats inclinats per sota dels 2600 m aproximadament. Les excursions de muntanya han de acabar a l'hora.

També, les allaus seques poden desencadenar-se a les capes més profundes del mantell de neu. Sobretot als vessants obacs extremadament inclinats per sobre dels 2300 m aproximadament a les zones de transició de mantell prim a gruixut. Els indrets tan perillosos són molt rars.

Mantell de neu

Patrons de perill

pp.2: Lliscaments

pp.10: escenari de primavera

El refredament nocturn serà bo. La superfície del mantell de neu s'ha regelat i ha format una crosta portant i s'estovarà al llarg del dia.

La part central del mantell és molt humida. A la part central del mantell de neu es troben capes febles de cristalls grossos. Especialment als vessants assolellats inclinats per sota dels 2600 m aproximadament.

Als vessants obacs, a la part basal del mantell de neu es troben, de manera aïllada, capes febles. Especialment per sobre dels 2300 m aproximadament.

Tendència

Després d'una nit serena, el matí anirà seguit per més aviat condicions favorables. El perill d'allaus de



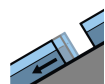
Il liscament basal romandrà invariable.

Grau de Perill 2 - Moderat

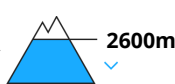
AM:



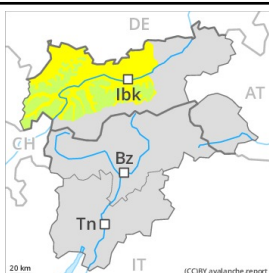
Tendència: Perill d'allaus constant
enDilluns 01 03 2021 →



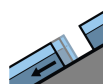
Lliscaments



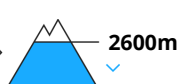
PM:



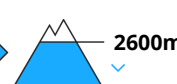
Tendència: Perill d'allaus constant
enDilluns 01 03 2021 →



Lliscaments



Neu humida



A conseqüència de l'augment de la temperatura diürna i la radiació solar, augment progressiu del perill d'allaus. El problema de lliscaments basals és la principal font de perill.

Després d'una nit serena, el matí anirà seguit per més aviat condicions favorables. A conseqüència de l'augment de la temperatura diürna i la radiació solar, augment progressiu del perill d'allaus. Les allaus molt humides poden en alguns indrets ser desencadenades al pas d'un muntanyenc. Això s'aplica especialment durant la tarda. Sobretot a les zones de mantell prim. Precaució sobretot als vessants assolellats inclinats per sota dels 2600 m aproximadament. Les excursions de muntanya han de acabar a l'hora. Als vessants obacs i a zones alpines la situació d'allaus és més favorable.

Hi ha un perill apreciable d'allaus de lliscament basal que no s'ha de menystenir. Aquestes poden atènyer mides perillosament grans. Sobretot als sectors amb molta neu. Precaució als vessants assolellats inclinats. Evitar les àrees amb esquerdes de lliscament basal.

També, les allaus seques poden desencadenar-se a les capes més profundes del mantell de neu. Sobretot als vessants obacs extremadament inclinats per sobre dels 2300 m aproximadament a les zones de transició de mantell prim a gruixut. Els indrets tan perillosos són molt rars.

Mantell de neu

Patrons de perill

pp.2: lliscaments

pp.10: escenari de primavera

El refredament nocturn serà bo. La superfície del mantell de neu s'ha regelat i ha format una crosta portant i s'estovarà al llarg del dia.

La part central del mantell és molt humida. A la part central del mantell de neu es troben capes febles de cristalls grossos. Especialment als vessants assolellats inclinats per sota dels 2600 m aproximadament.

Als vessants obacs, a la part basal del mantell de neu es troben, de manera aïllada, capes febles.

Especialment per sobre dels 2300 m aproximadament.

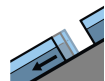


Tendència

Després d'una nit serena, el matí anirà seguit per més aviat condicions favorables. El perill d'allaus de lliscament basal romandrà invariable.



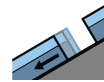
Grau de Perill 2 - Moderat

AM:**Tendència: Perill d'allaus constant** →
enDilluns 01 03 2021

Lliscaments

**PM:****Tendència: Perill d'allaus constant** →
enDilluns 01 03 2021

Neu humida



Lliscaments



A conseqüència de l'augment de la temperatura diürna i la radiació solar, augment progressiu del perill d'allaus.

Després d'una nit serena, el matí anirà seguit per condicions favorables generalment.

Les allaus molt humides poden en alguns indrets ser desencadenades al pas d'un muntanyenc. Això s'aplica especialment durant la tarda. Sobretot a les zones de mantell prim als vessants assolellats inclinats.

A més hi ha un perill latent d'allaus de lliscament basal. Això s'aplica especialment als vessants herbosos inclinats als vessants assolellats. Les allaus són en part de mida mitjana.

Mantell de neu

Patrons de perill

pp.10: escenari de primavera

pp.2: lliscaments

El refredament nocturn serà bo. La superfície del mantell de neu s'ha regelat i ha format una crosta portant i s'estovarà al llarg del dia.

La neu vella és molt humida. Especialment als vessants assolellats inclinats.

En cotes baixes i mitges hi ha poca neu als vessants orientats a sud.

Tendència

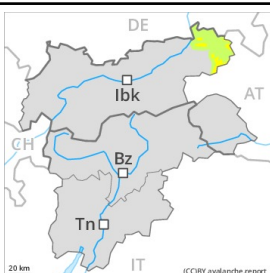
El perill d'allaus augmentarà lleugerament al llarg del dia.



Grau de Perill 2 - Moderat

AM:**Tendència: Perill d'allaus constant**

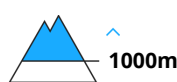
enDilluns 01 03 2021 →

PM:**Tendència: Perill d'allaus constant**

enDilluns 01 03 2021 →



Neu humida



A conseqüència de l'augment de la temperatura diürna i la radiació solar, augment progressiu del perill d'allaus.

Després d'una nit serena, el matí anirà seguit per condicions favorables generalment.

Les allaus molt humides poden en alguns indrets ser desencadenades al pas d'un muntanyenc. Això s'aplica especialment durant la tarda. Sobretot a les zones de mantell prim als vessants assolellats inclinats. Les allaus són de mida en general petita.

Mantell de neu

Patrons de perill

pp.10: escenari de primavera

pp.2: lliscaments

El refredament nocturn serà bo. La superfície del mantell de neu s'ha regelat i ha format una crosta portant i s'estovarà al llarg del dia.

La neu vella és molt humida. Especialment als vessants assolellats inclinats.

En cotes baixes i mitges hi ha poca neu.

Tendència

El perill d'allaus augmentarà lleugerament al llarg del dia.