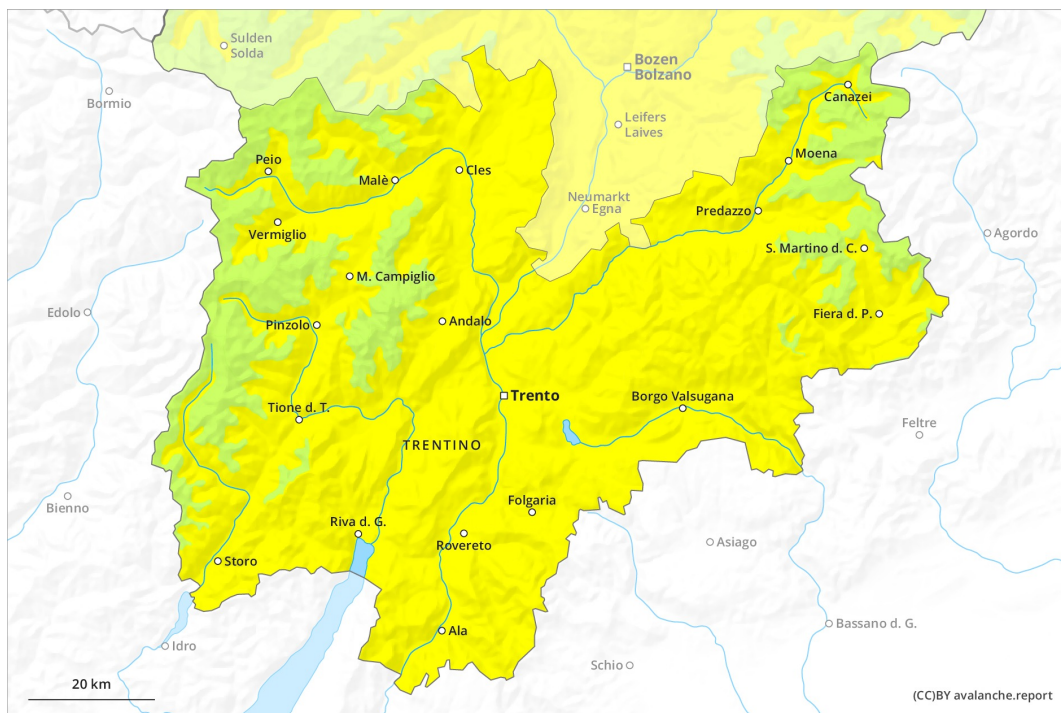
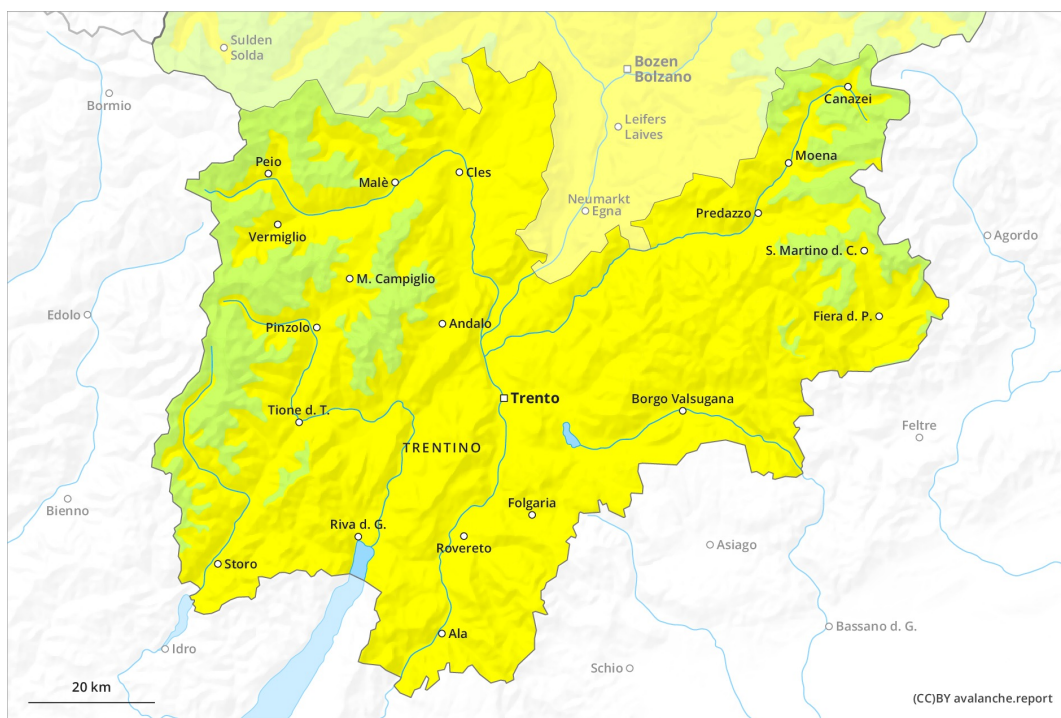




Matin

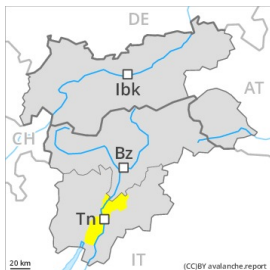


Après-midi



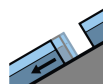
Degré de danger 2 - Limité

AM:

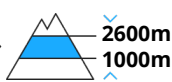


Tendance: Diminution du danger d'avalanche

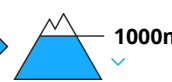
leMardi 02 03 2021



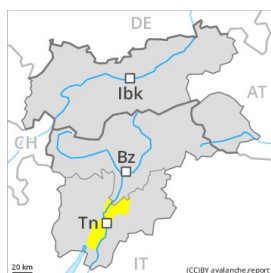
Avalanches de glissement
(Avalanches de fond)



Avalanches mouillées
(Neige humide)

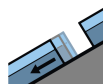


PM:



Tendance: Diminution du danger d'avalanche

leMardi 02 03 2021



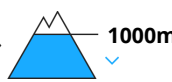
Avalanches de glissement
(Avalanches de fond)



Avalanches mouillées
(Neige humide)



Avalanches mouillées
(Neige humide)



Il règne des conditions favorables généralisées. En dessous d'environ 1000 m il y a en général trop peu de neige pour les sports d'hiver.

Après une nuit claire, il règne des conditions favorables généralisées. Augmentation légère du danger d'avalanches avec le réchauffement diurne et le rayonnement solaire.

Des avalanches de glissement sont le danger principal. Prudence surtout sur les pentes raides herbeuses sur les pentes ensoleillées en dessous d'environ 2600 m.

Manteau neigeux

Modèles de danger

md.2: neige glissante

md.10: situation de printemps

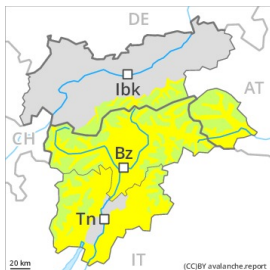
Le rayonnement nocturne est bon.

Tendance

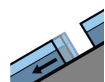
Après une nuit claire, il règne des conditions assez favorables. Le danger d'avalanches de glissement subsiste.

Degré de danger 2 - Limité

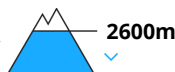
AM:



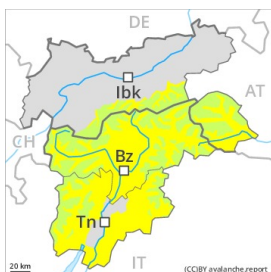
Tendance: danger d'avalanche constant →
 leMardi 02 03 2021



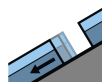
Avalanches de glissement
 (Avalanches de fond)



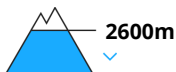
PM:



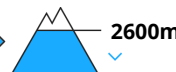
Tendance: danger d'avalanche constant →
 leMardi 02 03 2021



Avalanches de glissement
 (Avalanches de fond)



Avalanches mouillées
 (Neige humide)



Il règne des conditions favorables généralisées. Neige glissante à évaluer avec précaution.

Après une nuit claire, il règne des conditions favorables généralisées. Augmentation légère du danger d'avalanches avec le réchauffement diurne et le rayonnement solaire.

Des avalanches de glissement sont le danger principal. Celles-ci peuvent atteindre une taille dangereuse. Prudence surtout sur les pentes raides herbeuses sur les pentes ensoleillées en dessous d'environ 2600 m. Des avalanches de glissement isolées peuvent également se déclencher pendant la nuit ou le matin. Les zones présentant des fissures de glissement doivent être évitées.

Des avalanches humides peuvent de manière isolée être déclenchées. Ceci surtout avec une surcharge importante, notamment l'après-midi. Prudence surtout sur les pentes raides ensoleillées en dessous d'environ 2600 m.

Des avalanches sèches peuvent aussi être déclenchées dans les couches plus profondes du manteau neigeux, surtout sur les pentes extrêmement raides à l'ombre au-dessus d'environ 2300 m aux transitions entre les endroits peu enneigés et les endroits très enneigés. De tels endroits dangereux sont très rares.

Manteau neigeux

Modèles de danger

md.2: neige glissante

md.10: situation de printemps

Le rayonnement nocturne est bon. La surface de la neige est gelée et porteuse et se ramollit à peine. Sur la surface de neige dure il existe en terrain raide un risque de chute.

Le manteau neigeux ancien est humide. Ceci sur les pentes raides ensoleillées en dessous d'environ 2600



m.

Dans le manteau neigeux ancien des couches fragiles isolées susceptibles d'être déclenchées sont présentes, surtout sur les pentes raides ensoleillées en dessous d'environ 2600 m, aussi sur les pentes à l'ombre au-dessus d'environ 2300 m dans les endroits plutôt faiblement enneigés.

Tendance

Après une nuit claire, il règne des conditions favorables. Le danger d'avalanches augmente au sein du degré de danger. Le danger d'avalanches de glissement subsiste.