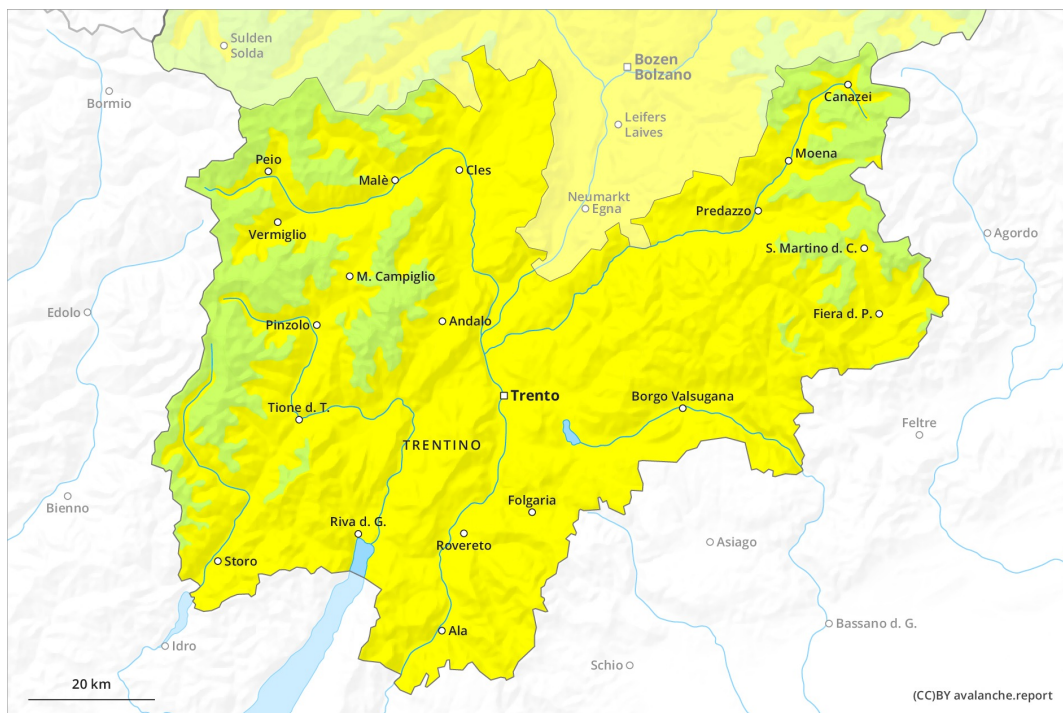
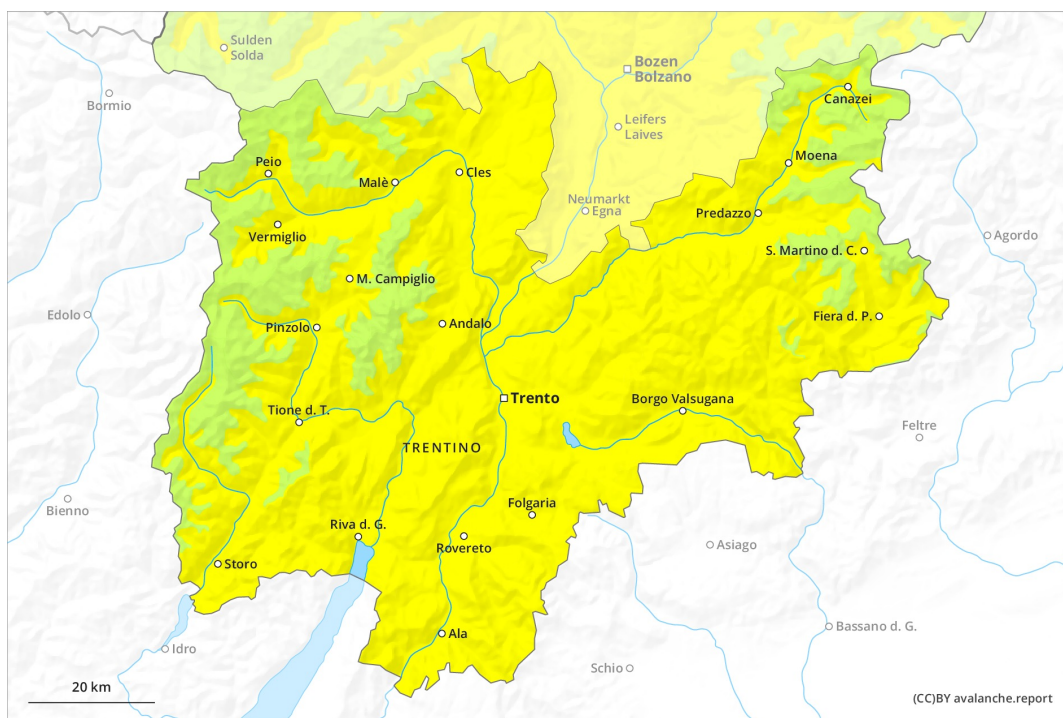


Mattina

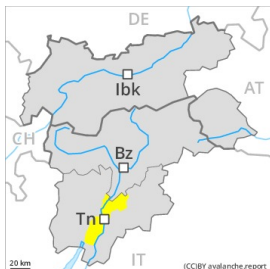


pomeriggio

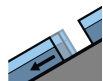


Grado Pericolo 2 - Moderato

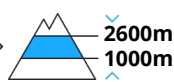
AM:



Tendenza: Pericolo valanghe in diminuzione
 per Martedì il 02.03.2021



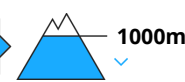
Valanghe di
 slittamento



2600m
 1000m

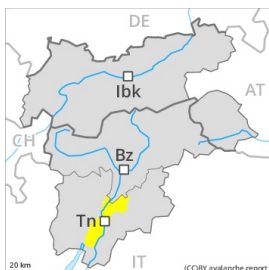


Neve
 bagnata



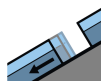
1000m

PM:



2600m

Tendenza: Pericolo valanghe in diminuzione
 per Martedì il 02.03.2021



Valanghe di
 slittamento



2600m
 1000m



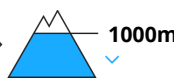
Neve
 bagnata



2600m
 1000m



Neve
 bagnata



1000m

Predominano condizioni favorevoli in molte regioni. Al di sotto dei 1000 m circa è generalmente presente troppa poca neve per la pratica degli sport invernali.

Dopo una notte serena, condizioni favorevoli in molte regioni. Con il rialzo termico e l'irradiazione solare diurni, leggero aumento del pericolo di valanghe.

La principale fonte di pericolo è costituita da valanghe per scivolamento di neve. Attenzione soprattutto sui pendii erbosi ripidi sui pendii soleggiati al di sotto dei 2600 m circa.

Manto nevoso

Situazione tipo

st.2: valanga per scivolamento di neve

st.10: situazione primaverile

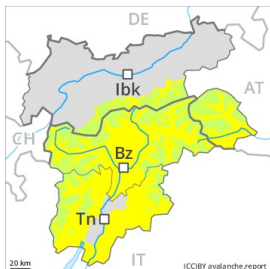
L'irraggiamento notturno sarà buono.

Tendenza

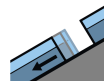
Dopo una notte serena, condizioni piuttosto favorevoli. Il pericolo di valanghe per scivolamento di neve rimarrà invariato.

Grado Pericolo 2 - Moderato

AM:



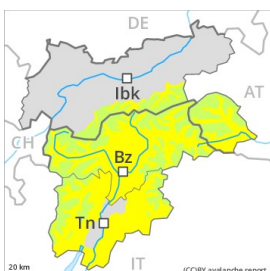
Tendenza: Pericolo valanghe stabile →
 per Martedì il 02.03.2021



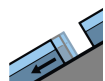
Valanghe di
 slittamento



PM:



Tendenza: Pericolo valanghe stabile →
 per Martedì il 02.03.2021



Valanghe di
 slittamento



Neve
 bagnata



Predominano condizioni favorevoli in molte regioni. La neve slittante deve essere valutata con attenzione.

Dopo una notte serena, condizioni favorevoli in molte regioni. Con il rialzo termico e l'irradiazione solare diurni, leggero aumento del pericolo di valanghe.

La principale fonte di pericolo è costituita da valanghe per scivolamento di neve. Queste possono raggiungere dimensioni pericolosamente grandi. Attenzione soprattutto sui pendii erbosi ripidi sui pendii soleggiati al di sotto dei 2600 m circa. Isolate valanghe per scivolamento di neve possono distaccarsi anche durante la notte o al mattino. Evitare le zone con rotture da scivolamento.

Isolate valanghe umide possono subire un distacco. Ciò soprattutto in seguito a un forte sovraccarico, soprattutto durante il pomeriggio. Attenzione soprattutto sui pendii soleggiati ripidi al di sotto dei 2600 m circa.

Inoltre, le valanghe asciutte possono subire un distacco negli strati più profondi del manto nevoso, principalmente sui pendii ombreggiati ripidi estremi al di sopra dei 2300 m circa nelle zone di passaggio da poca a molta neve. Tali punti pericolosi sono molto rari.

Manto nevoso

Situazione tipo

st.2: valanga per scivolamento di neve

st.10: situazione primaverile

L'irraggiamento notturno sarà buono. La superficie del manto nevoso si è rigelata ed è portante e non si ammorbidirà. Sulla dura superficie del manto nevoso sussiste un pericolo di caduta nelle zone ripide.

Il manto di neve vecchia è umido. Ciò sui pendii soleggiati ripidi al di sotto dei 2600 m circa.

All'interno del manto di neve vecchia si trovano, a livello isolato, strati fragili instabili, specialmente sui pendii soleggiati ripidi al di sotto dei 2600 m circa, anche sui pendii ombreggiati al di sopra dei 2300 m circa nelle zone scarsamente innevate.



Tendenza

Dopo una notte serena, condizioni favorevoli. Il pericolo di valanghe aumenterà senza passare di grado. Il pericolo di valanghe per scivolamento di neve rimarrà invariato.