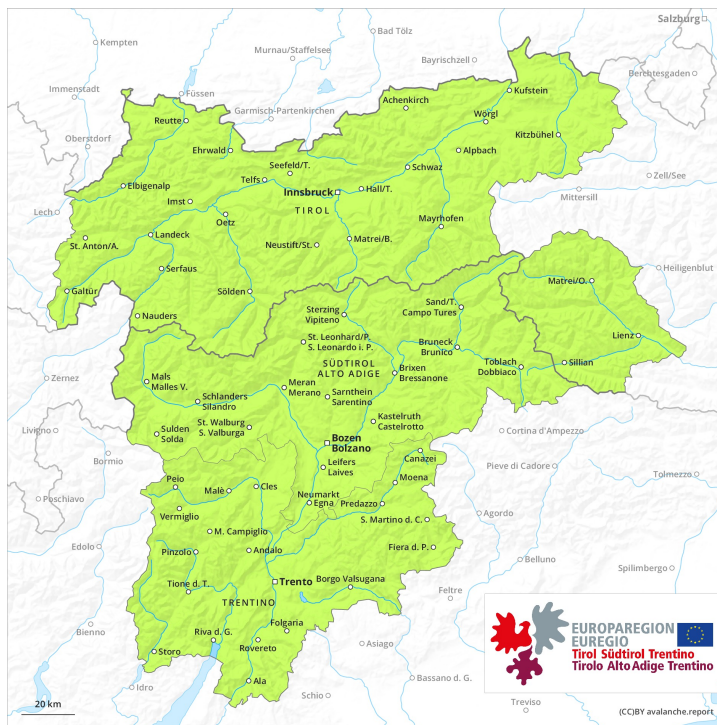
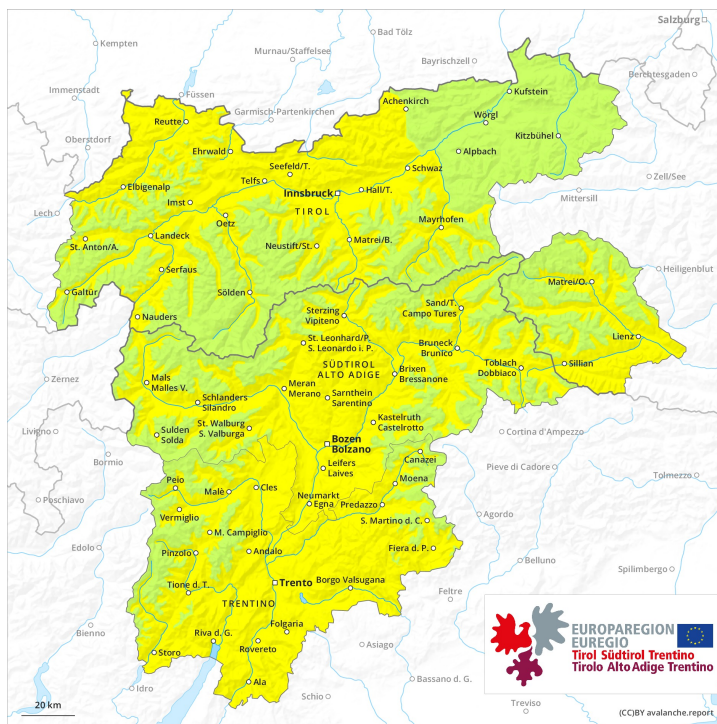




**AM**



**PM**

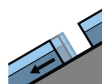


## Grau de Perill 2 - Moderat

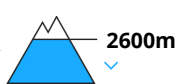
**AM:**



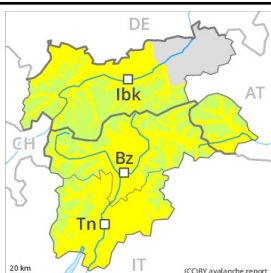
**Tendència: Perill d'allaus constant** →  
 enDimecres 03 03 2021



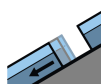
Lliscaments



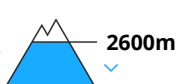
**PM:**



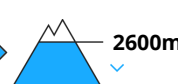
**Tendència: Perill d'allaus constant** →  
 enDimecres 03 03 2021



Lliscaments



Neu humida



Actualment hi ha en molts sectors condicions favorables. El problema de lliscaments basals requereix atenció.

Després d'una nit serena, hi hauran en molts sectors condicions favorables. A conseqüència de l'augment de la temperatura diürna i la radiació solar, augment lleuger del perill d'allaus.

Sobretot a la segona meitat del dia seran possibles de manera aïllada allaus de lliscament basal. Aquestes poden atènyer mides perillosament grans. Sobretot a la cresta principal dels Alps i al sud d'ella. Precaució sobretot als vessants herbosos inclinats. Sobretot en zones de sortida assolellades i encara no purgades. Rarament poden desencadenar-se allaus de lliscament basal també al matí. Evitar les àrees amb esquerdes de lliscament basal.

De manera aïllada, les allaus humides poden desencadenar-se. Això s'aplica sobretot per una sobrecàrrega forta. Sobretot durant la tarda. Precaució sobretot als vessants assolellats inclinats per sota dels 2600 m aproximadament.

També, de manera molt aïllada, les allaus seques poden desencadenar-se a les capes més profundes del mantell de neu. Principalment als vessants obacs extremadament inclinats per sobre dels 2300 m aproximadament a les zones de transició de mantell prim a gruixut.

## Mantell de neu

**Patrons de perill**

pp.2: lliscaments

pp.10: escenari de primavera

El refredament nocturn serà bo. La superfície del mantell de neu s'ha regelat i ha format una crosta portant i no s'estovarà. La dura superfície del mantell de neu és perillosa per rrelliscades als vessants inclinats.

El mantell de neu vell és humit. Això s'aplica als vessants assolellats inclinats per sota dels 2600 m aproximadament.

A l'interior del mantell de neu vella es troben, de manera aïllada, capes febles inestables. Especialment als



vessants assolellats inclinats per sota dels 2600 m aproximadament. També als vessants obacs per sobre dels 2300 m aproximadament a les zones de mantell prim. En cotes baixes i mitges hi ha poca neu. Especialment als sectors del nord.

## Tendència

Després d'una nit serena, hi hauran condicions favorables. Atenció a les allaus de fusió i de lliscament basal.

## Grau de Perill 1 - Feble

**AM:**



**Tendència: Perill d'allaus constant** →  
enDimecres 03 03 2021

**PM:**



**Tendència: Perill d'allaus constant** →  
enDimecres 03 03 2021



Neu humida



Actualment hi ha condicions d'allaus favorables.

Després d'una nit serena, hi hauran en molts sectors condicions favorables. A conseqüència de l'augment de la temperatura diürna i la radiació solar, augment lleuger del perill d'allaus.

De manera aïllada, les allaus humides poden desencadenar-se sobretot als vessants extremadament inclinats assolellats. Això s'aplica sobretot per una sobrecàrrega forta. Sobretot durant la tarda. Els indrets tan perillosos són rars. Les allaus són de mida en general petita.

## Mantell de neu

**Patrons de perill**

pp.10: escenari de primavera

El refredament nocturn serà bo. La superfície del mantell de neu s'ha regelat i ha format una crosta portant i no s'estovarà. La dura superfície del mantell de neu és perillosa per rrelliscades als vessants inclinats.

El mantell de neu vell és humit. Això s'aplica als vessants assolellats.

En cotes baixes i mitges hi ha poca neu.

## Tendència

Actualment hi ha condicions d'allaus favorables.