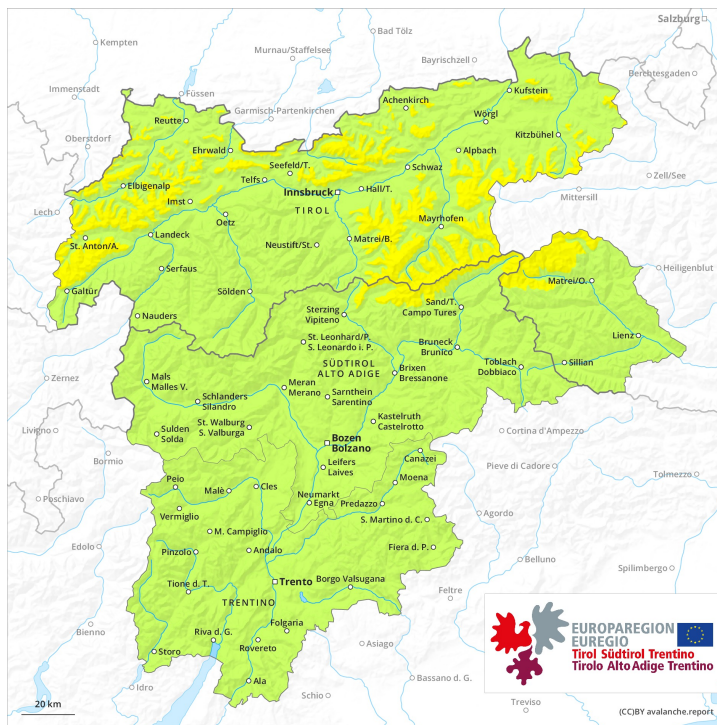
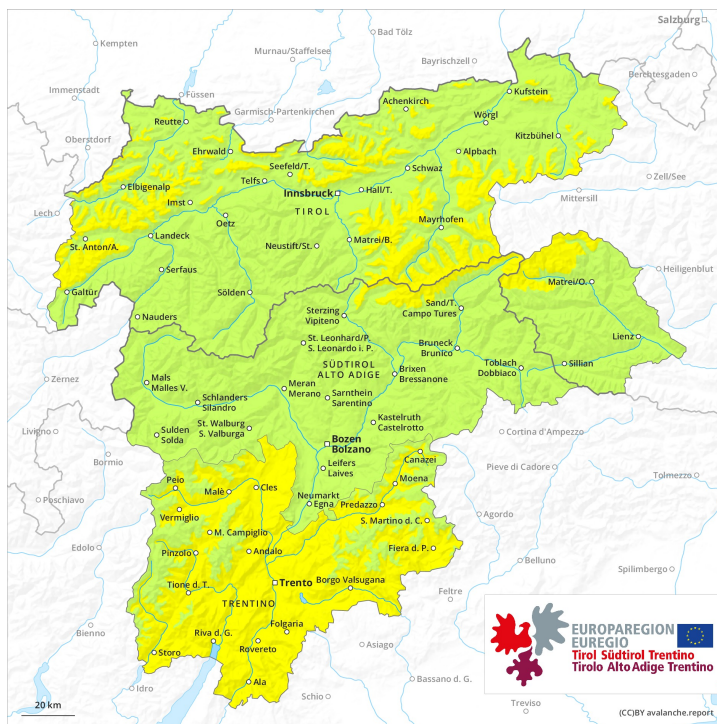




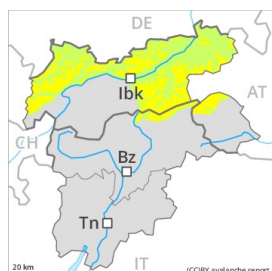
## Matin



## Après-midi



## Degré de danger 2 - Limité



**Tendance: danger d'avalanche constant** →

le Samedi 06 03 2021



Neige soufflée  
(Neige ventée)



### Neige récemment soufflée à surveiller.

Des accumulations de neige soufflée en partie fragiles se forment avec la neige fraîche et le vent de secteur nord modéré. Prudence surtout à proximité des crêtes à toutes expositions comme sur les pentes très raides à l'ombre au-dessus d'environ 2000 m. De tels endroits dangereux sont facilement identifiables pour un oeil exercé.

En outre il existe un danger latent d'avalanches de glissement. Ceci sur les pentes raides herbeuses, notamment dans les zones de départ orientées à l'est, au sud et à l'ouest pas encore déchargées. Les zones présentant des fissures de glissement doivent être évitées.

Des avalanches sèches peuvent de manière très isolée être déclenchées dans les couches plus profondes du manteau neigeux. Ceci sur les pentes extrêmement raides à l'ombre au-dessus d'environ 2300 m dans les endroits plutôt faiblement enneigés.

### Manteau neigeux

#### Modèles de danger

md.6: froid, neige légère et vent

Il tombe de 10 à 20 cm de neige, localement jusqu'à 30 cm. La neige fraîche et la neige soufflée se déposeront sur des couches meubles sur les pentes à l'ombre au-dessus d'environ 2000 m.

En général le manteau neigeux ancien est stable. Sur les pentes ensoleillées: La neige fraîche et soufflée reposent sur une croûte dure.

Dans le manteau neigeux ancien des couches fragiles isolées susceptibles d'être déclenchées sont présentes. Ceci sur les pentes à l'ombre au-dessus d'environ 2300 m.

À basse et moyenne altitude il y a très peu de neige.

### Tendance

Neige récemment soufflée constituant le danger principal. Avec le rayonnement solaire des avalanches de neige meuble de plus en plus nombreuses sont à attendre, mais en général uniquement de petite taille.

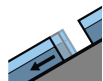
## Degré de danger 2 - Limité

**AM:**



**Tendance: danger d'avalanche constant** →

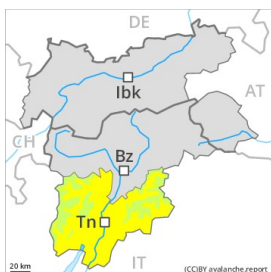
le Samedi 06 03 2021



Avalanches de glissement  
(Avalanches de fond)



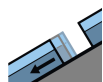
**PM:**



2400m

**Tendance: danger d'avalanche constant** →

le Samedi 06 03 2021



Avalanches de glissement  
(Avalanches de fond)



2400m



Avalanches mouillées  
(Neige humide)



2400m

### Il règne des conditions favorables généralisées. Neige glissante à surveiller.

Le matin, il règne des conditions favorables généralisées. Augmentation légère du danger d'avalanches avec le réchauffement diurne et le rayonnement solaire.

Des avalanches de glissement sont surtout possibles en deuxième partie de journée de manière isolée. Celles-ci peuvent atteindre une taille dangereuse. Prudence surtout sur les pentes raides herbeuses, notamment dans les zones de départ pas encore déchargées. Les avalanches de glissement peuvent se déclencher rarement aussi le matin. Les zones présentant des fissures de glissement doivent être évitées. Des avalanches humides peuvent de manière isolée être déclenchées. Ceci surtout avec une surcharge importante, notamment l'après-midi. Prudence surtout sur les pentes raides en dessous d'environ 2400 m. Des avalanches sèches peuvent aussi de manière très isolée être déclenchées dans les couches plus profondes du manteau neigeux, surtout sur les pentes extrêmement raides à l'ombre au-dessus d'environ 2300 m aux transitions entre les endroits peu enneigés et les endroits très enneigés.

### Manteau neigeux

**Modèles de danger**

md.2: neige glissante

md.10: situation de printemps

Le rayonnement nocturne est assez bon. La surface de la neige est gelée et porteuse et se ramollit à peine. Sur la surface de neige dure il existe en terrain raide un risque de chute.

Le manteau neigeux est humide, surtout sur les pentes ensoleillées en dessous d'environ 2600 m.

Dans le manteau neigeux ancien des couches fragiles isolées susceptibles d'être déclenchées sont présentes, surtout sur les pentes raides en dessous d'environ 2400 m, aussi sur les pentes à l'ombre au-dessus d'environ 2300 m dans les endroits plutôt faiblement enneigés. À basse et moyenne altitude il y a



très peu de neige.

## Tendance

Il règne des conditions favorables. Des avalanches de glissement sont à prendre en considération.

## Degré de danger 1 - Faible



**Tendance: danger d'avalanche constant** →  
le Samedi 06 03 2021



Neige soufflée  
(Neige ventée)



### Il règne des conditions favorables généralisées. Neige fraîche soufflée à proximité des crêtes.

Des accumulations de neige soufflée en général petites se forment avec la neige fraîche et le vent de secteur nord modéré. Prudence surtout à proximité des crêtes. De tels endroits dangereux sont facilement identifiables pour un œil exercé.

En outre il existe un danger latent d'avalanches de glissement. Ceci sur les pentes raides herbeuses, notamment dans les zones de départ orientées à l'est, au sud et à l'ouest pas encore déchargées. Les zones présentant des fissures de glissement doivent être évitées.

Des avalanches sèches peuvent de manière très isolée être déclenchées dans les couches plus profondes du manteau neigeux. Ceci sur les pentes extrêmement raides à l'ombre au-dessus d'environ 2300 m dans les endroits plutôt faiblement enneigés.

### Manteau neigeux

#### Modèles de danger

md.6: froid, neige légère et vent

Il tombe jusqu'à 10 cm de neige. La neige fraîche et la neige soufflée se déposeront sur des couches meubles sur les pentes à l'ombre au-dessus d'environ 2000 m.

En général le manteau neigeux ancien est stable. Sur les pentes ensoleillées: La neige fraîche et soufflée reposent sur une croûte dure.

Dans le manteau neigeux ancien des couches fragiles isolées susceptibles d'être déclenchées sont présentes. Ceci sur les pentes à l'ombre au-dessus d'environ 2300 m.

À basse et moyenne altitude il y a très peu de neige.

### Tendance

Il règne des conditions avalancheuses favorables. Avec le rayonnement solaire des avalanches de neige meuble sont possibles, mais en général uniquement de petite taille.

## Degré de danger 1 - Faible



**Tendance: danger d'avalanche constant** →

le Samedi 06 03 2021

### Il règne des conditions favorables généralisées.

Des avalanches de glissement ne sont presque plus à attendre, mais celles-ci peuvent atteindre une taille moyenne de manière isolée. Prudence surtout sur les pentes raides herbeuses, notamment dans les zones de départ orientées à l'est, au sud et à l'ouest pas encore déchargées. Les zones présentant des fissures de glissement doivent être évitées.

Des avalanches sèches peuvent aussi de manière très isolée être déclenchées dans les couches plus profondes du manteau neigeux. Ceci sur les pentes extrêmement raides à l'ombre au-dessus d'environ 2300 m dans les endroits plutôt faiblement enneigés.

Crête principale des Alpes: Des accumulations de neige soufflée en général petites se forment avec la neige fraîche et le vent de nord-ouest modéré vendredi surtout à proximité des crêtes.

### Manteau neigeux

En général le manteau neigeux est stable. La surface de la neige est gelée et porteuse et se ramollit à peine. Sur la surface de neige dure il existe en terrain raide un risque de chute.

Dans le manteau neigeux ancien des couches fragiles isolées susceptibles d'être déclenchées sont présentes. Ceci sur les pentes à l'ombre au-dessus d'environ 2300 m.

À basse altitude il y a très peu de neige.

Il tombe un peu de neige au nord et au nord-est.

### Tendance

Il règne des conditions favorables généralisées.