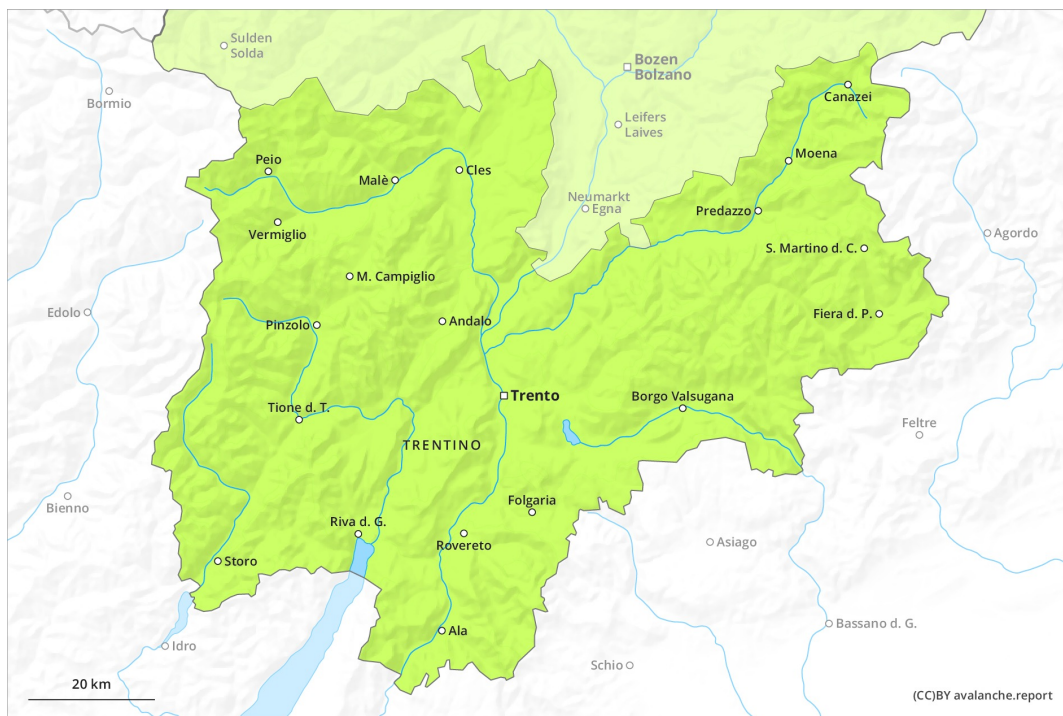
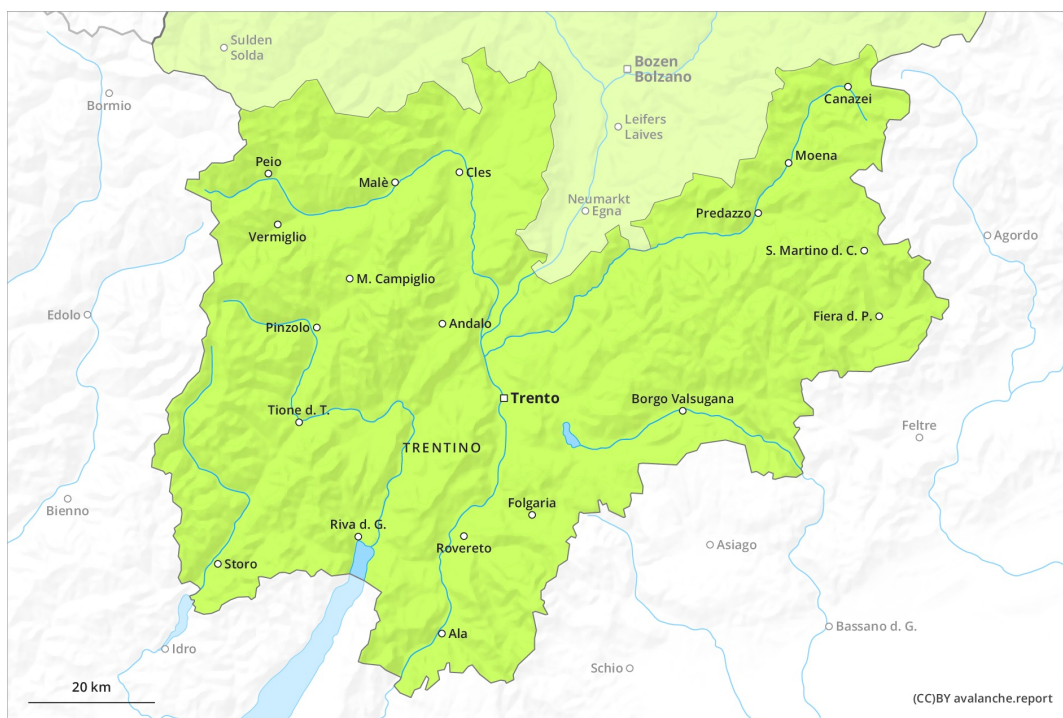




AM

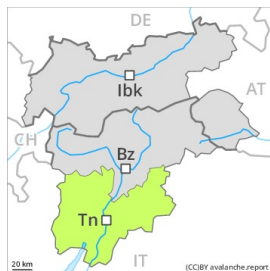


PM





Grad de perill 1 - Fèble

AM:**Tendència: perill de lauegi constant**

enDeluns 08 03 2021

**PM:****Tendència: perill de lauegi constant**

enDeluns 08 03 2021



Actuaument i a condicions favorables en fòrça sectors.

Precaucion sustot enes pales erbozes arribentes. Principaument en zònes de gessuda encara non purgades. Evitar es airaus damb henerècles d'esguitlament basau.

De manera isolada, es lauegi umidi pòden desencadenar-se. Açò s'aplique sustot per ua subrecarga fòrta. Sustot pendent era tarde. Precaucion sustot enes pales arribentes per dejós des 2400 m aproximativament.

Tanben, de manera fòrça isolada, es lauegi sequi pòden desencadenar-se enes coches mès pregones deth mantèth de nhèu. Principaument enes pales ombrères extrèmament arribentes per dessus des 2300 m aproximativament enes zònes de transicion de celh prim a grossut. Es plaques de vent de mida petita deth diuendres se pòden desencadenar, de manera isolada, ath pas d'un unic montanhaire.

Celh de nhèu

Eth heiredament nocturn serà fòrça bon. Era superfícia deth mantèth de nhèu s'a regelat e a format ua crosta portanta e non s'atendirà pas. Era dura superfícia deth mantèth de nhèu ei perilhosa per esguitlades enes pales arribentes.

Eth mantèth de nhèu ei umit. Principaument enes pales soleienques per dejós des 2400 m aproximativament.

Ath laguens deth mantèth de nhèu vielha se tròben, de manera isolada, coches febles inestables. Especiaument enes pales arribentes per dejós des 2400 m aproximativament. Tanben enes pales ombrères per dessus des 2300 m aproximativament enes zònes de celh prim. En còtes baishes e mejanes i a pòca nhèu.

Tendència

Actuaument i a condicions favorables.