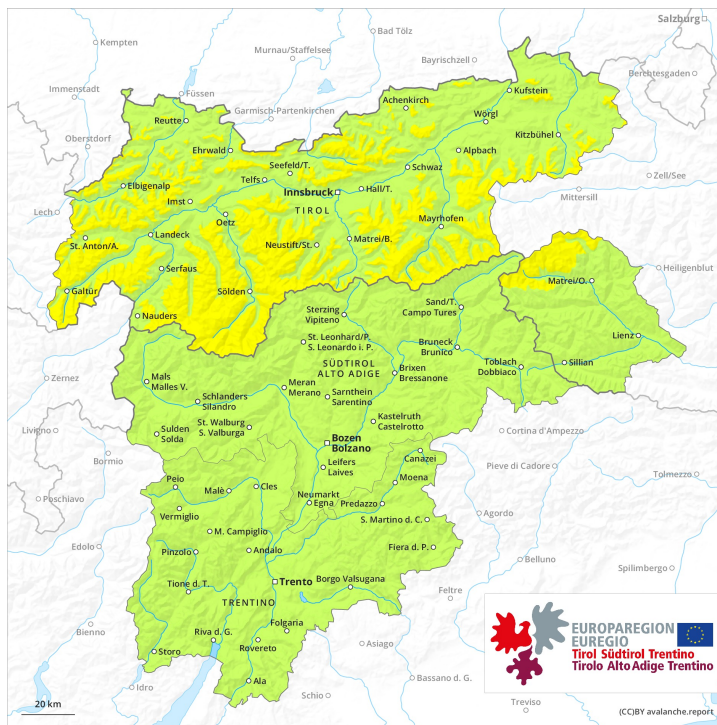
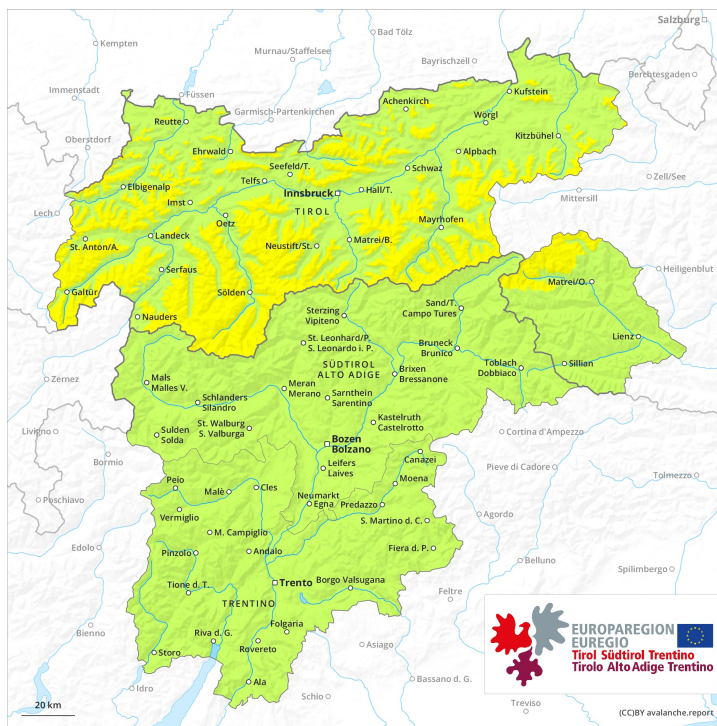




**AM**

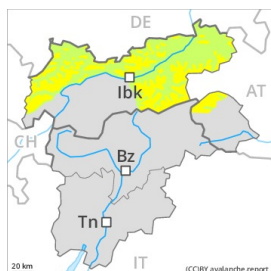


**PM**





## Grau de Perill 2 - Moderat



Tendència: Perill d'allaus constant  
enDilluns 08 03 2021



Neu ventada



### El problema de neu ventada recent requereix atenció.

Amb la neu recent i el vent del quadrant nord-oest amb ratxes moderades, s'han format plaques de vent de vegades inestables. Precaució sobretot prop de les carenes de totes les orientacions, i també als vessants obacs molt inclinats per sobre dels 2000 m aproximadament. Els indrets tan perillosos són fàcils de reconèixer pel muntanyenc expert.

A més hi ha un perill latent d'allaus de lliscament basal. Això s'aplica als vessants herbosos inclinats. Sobretot en zones de sortida orientades a est, a sud i a oest encara no purgades. Evitar les àrees amb esquerdes de lliscament basal.

De manera molt aïllada, les allaus seques poden desencadenar-se a les capes més profundes del mantell de neu. Això s'aplica als vessants obacs extremadament inclinats per sobre dels 2000 m aproximadament a les zones de mantell prim.

### Mantell de neu

#### Patrons de perill

pp.6: neu freda i incohesiva i vent

La neu recent i les plaques de vent es dipositaran a sobre de capes toves en vessants obacs per sobre dels 2000 m aproximadament.

El mantell de neu vell és estable en molts indrets. Als vessants assolellats: La neu recent i la neu ventada descansen a sobre d'una crosta dura.

A l'interior del mantell de neu vella es troben, de manera aïllada, capes febles inestables. Això s'aplica als vessants obacs per sobre dels 2000 m aproximadament.

En cotes baixes i mitges hi ha poca neu.

### Tendència

El problema de neu ventada recent és la principal font de perill. A conseqüència de la radiació solar, són probables cada cop més nombroses allaus de neu sense cohesió, però majoritàriament petites.

## Grau de Perill 2 - Moderat



**Tendència: Perill d'allaus constant** →  
enDilluns 08 03 2021



Neu ventada



2400m

Actualment hi ha en molts sectors condicions favorables. Neu ventada recent prop de les carenes.

Amb la neu recent i el vent del quadrant nord-oest moderat, s'han format plaques de vent majoritàriament de mida petita. Precaució sobretot prop de les carenes. Els indrets tan perillosos són fàcils de reconèixer pel muntanyenc expert.

A més hi ha un perill latent d'allaus de lliscament basal. Això s'aplica als vessants herbosos inclinats. Sobretot en zones de sortida orientades a est, a sud i a oest encara no purgades. Evitar les àrees amb esquerdes de lliscament basal.

De manera molt aïllada, les allaus seques poden desencadenar-se a les capes més profundes del mantell de neu. Això s'aplica als vessants obacs extremadament inclinats per sobre dels 2400 m aproximadament a les zones de mantell prim.

## Mantell de neu

### Patrons de perill

pp.6: neu freda i incohesiva i vent

La neu recent i les plaques de vent es dipositaran a sobre de capes toves en vessants obacs per sobre dels 2400 m aproximadament.

El mantell de neu vell és estable en molts indrets. Als vessants assolellats: La neu recent i la neu ventada descansen a sobre d'una crosta dura.

A l'interior del mantell de neu vella es troben, de manera aïllada, capes febles inestables. Això s'aplica als vessants obacs per sobre dels 2400 m aproximadament.

En cotes baixes i mitges només hi ha una mica de neu.

## Tendència

Actualment hi ha condicions d'allaus favorables. A conseqüència de la radiació solar, són possibles allaus de neu sense cohesió, però majoritàriament petites.



## Grau de Perill 1 - Feble



**Tendència: Perill d'allaus constant** →  
enDilluns 08 03 2021

Després d'una nit serena, hi hauran condicions favorables generalment.

Les allaus seques poden desencadenar-se de manera molt aïllada a les capes més profundes del mantell de neu. Això s'aplica als vessants obacs extremadament inclinats per sobre dels 2200 m aproximadament a les zones de transició de mantell prim a gruixut.

Grup de l'Ortles, al llarg de la frontera amb el Tírol: Amb la neu recent i el vent del nord-oest de moderat a fort, s'han format plaques de vent sobretot prop de les carenes. Elles són majoritàriament més aviat petites però en alguns casos propenses al desencadenament.

A conseqüència de l'augment de la temperatura diürna i la radiació solar, augment lleuger del perill d'allaus humides i molt humides. Principalment als vessants assolellats inclinats i per sota dels 2400 m aproximadament.

### Mantell de neu

El mantell de neu és estable en molts indrets. La superfície del mantell de neu s'ha regelat i ha format una crosta portant i no s'estovarà. La dura superfície del mantell de neu és perillosa per relliscades als vessants inclinats.

A l'interior del mantell de neu vella es troben, de manera aïllada, capes febles inestables. Això s'aplica als vessants obacs per sobre dels 2200 m aproximadament.

### Tendència

Actualment hi ha condicions favorables.



## Grau de Perill 1 - Feble



**Tendència: Perill d'allaus constant** →

enDilluns 08 03 2021

Actualment hi ha en molts sectors condicions favorables.

Ja no són pràcticament probables noves allaus de lliscament basal, que de manera aïllada poden arribar ser mitjaneres. Precaució sobretot als vessants herbosos inclinats. Sobretot en zones de sortida orientades a est, a sud i a oest encara no purgades. Evitar les àrees amb esquerdes de lliscament basal.

També, de manera molt aïllada, les allaus seques poden desencadenar-se a les capes més profundes del mantell de neu. Això s'aplica als vessants obacs extremadament inclinats per sobre dels 2200 m aproximadament a les zones de mantell prim.

Cresta principal dels Alps: El divendres, amb la neu recent i el vent del nord-oest moderat, es formaran plaques de vent majoritàriament de mida petita sobretot prop de les carenes.

## Mantell de neu

Patrons de perill

pp.2: Lliscaments

El mantell de neu és estable en molts indrets. La superfície del mantell de neu s'ha regelat i ha format una crosta portant i no s'estovarà. La dura superfície del mantell de neu és perillosa per rrelliscades als vessants inclinats.

A l'interior del mantell de neu vella es troben, de manera aïllada, capes febles inestables. Això s'aplica als vessants obacs per sobre dels 2200 m aproximadament.

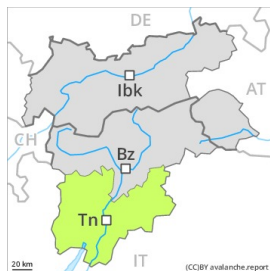
En cotes baixes només hi ha una mica de neu.

## Tendència

Actualment hi ha en molts sectors condicions favorables.



## Grau de Perill 1 - Feble

**AM:****Tendència: Perill d'allaus constant** →

enDilluns 08 03 2021

**PM:****Tendència: Perill d'allaus constant** →

enDilluns 08 03 2021

Actualment hi ha en molts sectors condicions favorables.

Precaució sobretot als vessants herbosos inclinats. Principalment en zones de sortida encara no purgades. Evitar les àrees amb esquerdes de lliscament basal.

De manera aïllada, les allaus humides poden desencadenar-se. Això s'aplica sobretot per una sobrecàrrega forta. Sobretot durant la tarda. Precaució sobretot als vessants inclinats per sota dels 2400 m aproximadament.

També, de manera molt aïllada, les allaus seques poden desencadenar-se a les capes més profundes del mantell de neu. Principalment als vessants obacs extremadament inclinats per sobre dels 2300 m aproximadament a les zones de transició de mantell prim a gruixut. Les plaques de vent de mida petita del divendres poden, de manera aïllada, desencadenar-se al pas d'un sol muntanyenc.

## Mantell de neu

El refredament nocturn serà força bo. La superfície del mantell de neu s'ha regelat i ha format una crosta portant i no s'estovarà. La dura superfície del mantell de neu és perillosa per relliscades als vessants inclinats.

El mantell de neu és humit. Principalment als vessants assolellats per sota dels 2400 m aproximadament. A l'interior del mantell de neu vella es troben, de manera aïllada, capes febles inestables. Especialment als vessants inclinats per sota dels 2400 m aproximadament. També als vessants obacs per sobre dels 2300 m aproximadament a les zones de mantell prim. En cotes baixes i mitges hi ha poca neu.

## Tendència

Actualment hi ha condicions favorables.