





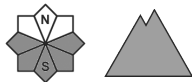
Grau de Perill 1 - Feble



Tendència: Perill d'allaus constant →
enDimecres 10 03 2021



Neu humida



Actualment hi ha més aviat condicions favorables.

Les condicions per les excursions són generalment favorables. Els indrets perillosos aïllats es troben especialment en terreny extremadament inclinat a cotes altes i també als vessants assolellats molt inclinats. De manera aïllada també als vessants herbosos molt inclinats. Sobretot en el cas de desencadenaments originats en zones de sortida encara no purgades. Evitar les àrees amb esquerdes de lliscament basal. De manera aïllada, les allaus poden desencadenar-se principalment per sobrecàrregues fortes. Sobretot durant la tarda.

Mantell de neu

El refredament nocturn serà força bo. La superfície del mantell de neu es regelarà per formar una crosta portant i s'estovarà al llarg del dia. La dura superfície del mantell de neu és perillosa per rrelliscades als vessants inclinats.

A l'interior del mantell de neu vella es troben, de manera aïllada, capes febles inestables. Especialment als vessants inclinats per sobre dels 2400 m aproximadament als vessants obacs. En cotes baixes i mitges hi ha poca neu.

Tendència

Actualment hi ha condicions favorables.