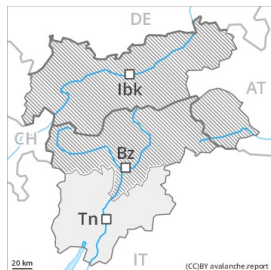




Degré de danger 1 - Faible

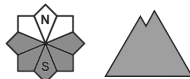


Tendance: danger d'avalanche constant →

le Mercredi 10 03 2021



Avalanches mouillées
(Neige humide)



Il règne des conditions assez favorables.

Les conditions de randonnées sont en général favorables. Quelques endroits dangereux se situent spécialement en terrain extrêmement raide à haute altitude ainsi que sur les pentes très raides au soleil, de manière isolée aussi sur les pentes très raides herbeuses, notamment à partir des zones de départ pas encore déchargées. Les zones présentant des fissures de glissement doivent être évitées. Des avalanches peuvent de manière isolée être déclenchées avec en général une surcharge importante, notamment l'après-midi.

Manteau neigeux

Le rayonnement nocturne est assez bon. La surface de la neige regèle et devient porteuse et se ramollit en cours de journée. Sur la surface de neige dure il existe en terrain raide un risque de chute.

Dans le manteau neigeux ancien des couches fragiles isolées susceptibles d'être déclenchées sont présentes, surtout sur les pentes raides au-dessus d'environ 2400 m sur les pentes à l'ombre. À basse et moyenne altitude il y a très peu de neige.

Tendance

Il règne des conditions favorables.