



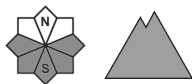
Grado Pericolo 1 - Debole



Tendenza: Pericolo valanghe stabile →
per Mercoledì il 10.03.2021



Neve bagnata



Predominano condizioni piuttosto favorevoli.

Le condizioni per le escursioni sono generalmente favorevoli. Isolati punti pericolosi si trovano principalmente nelle zone estremamente ripide ad alta quota come pure sui pendii soleggiati molto ripidi, a livello isolato anche sui pendii erbosi molto ripidi, soprattutto dai bacini di alimentazione non ancora scaricati. Evitare le zone con rotture da scivolamento. Isolate valanghe possono subire un distacco per lo più in seguito a un forte sovraccarico, soprattutto durante il pomeriggio.

Manto nevoso

L'irraggiamento notturno sarà piuttosto buono. La superficie del manto nevoso riuscirà a rigelarsi e a essere portante e si ammorbidirà nel corso della giornata. Sulla dura superficie del manto nevoso sussiste un pericolo di caduta nelle zone ripide.

All'interno del manto di neve vecchia si trovano, a livello isolato, strati fragili instabili, specialmente sui pendii ripidi al di sopra dei 2400 m circa sui pendii ombreggiati. Alle quote di bassa e media montagna c'è solo poca neve.

Tendenza

Predominano condizioni favorevoli.