





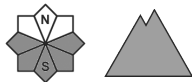
## Grad de perih 1 - Fèble



**Tendència: perih de lauegi constant** →  
enDimèrcles 10 03 2021



Nhèu umida



### Actuaument i a condicions mès a lèu favorables.

Es condicions entàs excursions son generaument favorables. Es endrets perilhosi isoladi se tròben especiaument en terren extrèmament arribent en còtes nautes e tanben enes pales soleienques fòrça arribentes. De manèra isolada tanben enes pales erbofes fòrça arribentes. Sustot en cas de desencadenaments originadi en zònes de gessuda encara non purgades. Evitar es airaus damb henerècles d'esguiltament basau. De manèra isolada, es lauegi pòden desencadenar-se principaument per subrecargues fòrtes. Sustot pendent era tarde.

### Celh de nhèu

Eth heiredament nocturn serà fòrça bon. Era superfícia deth mantèth de nhèu se regularà tà formar ua crosta portanta e s'atrendirà ath long deth dia. Era dura superfícia deth mantèth de nhèu ei perilhosa per esguiltades enes pales arribentes.

Ath laguens deth mantèth de nhèu vielha se tròben , de manèra isolada, coches febles inestables.

Especiaument enes pales arribentes per dessus des 2400 m aproximativament enes pales ombrères. En còtes baishes e mejanes i a pòca nhèu.

### Tendència

Actuaument i a condicions favorables.