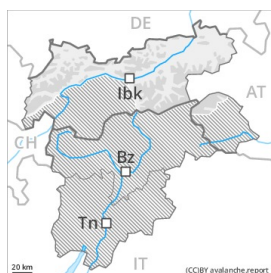


Degré de danger 2 - Limité



Tendance: danger d'avalanche constant

le Mercredi 10 03 2021



Neige soufflée
(Neige ventée)



Neige récemment soufflée à surveiller.

Des accumulations de neige soufflée en partie fragiles se sont formées avec la neige fraîche et le vent de secteur ouest faible à modéré. Prudence surtout à proximité des crêtes comme sur les pentes très raides à l'ombre au-dessus d'environ 2000 m. De tels endroits dangereux sont facilement identifiables pour un œil exercé.

En outre il existe un danger latent d'avalanches de glissement. Ceci sur les pentes raides herbeuses, notamment dans les zones de départ orientées à l'est, au sud et à l'ouest pas encore déchargées. Les zones présentant des fissures de glissement doivent être évitées.

Des avalanches sèches peuvent de manière très isolée être déclenchées dans les couches plus profondes du manteau neigeux. Ceci sur les pentes extrêmement raides à l'ombre au-dessus d'environ 2000 m dans les endroits plutôt faiblement enneigés.

Manteau neigeux

Modèles de danger

md.6: froid, neige légère et vent

La neige fraîche et la neige soufflée des derniers jours reposent sur des couches meubles sur les pentes à l'ombre au-dessus d'environ 2000 m.

En général le manteau neigeux ancien est stable.

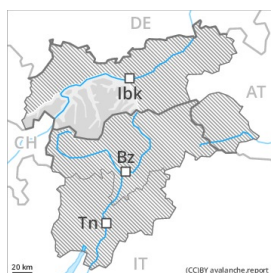
Sur les pentes ensoleillées: La neige fraîche et soufflée reposent sur une croûte dure.

Dans le manteau neigeux ancien des couches fragiles isolées susceptibles d'être déclenchées sont présentes. Ceci sur les pentes à l'ombre au-dessus d'environ 2000 m. À basse et moyenne altitude il y a très peu de neige.

Tendance

Neige soufflée constituant le danger principal. Des avalanches de neige meuble ne sont plus à attendre que de façon isolée, mais en général uniquement de petite taille.

Degré de danger 2 - Limité



Tendance: danger d'avalanche constant

le Mercredi 10 03 2021



Neige soufflée
(Neige ventée)



Il règne des conditions favorables généralisées. Neige fraîche soufflée à proximité des crêtes.

Des accumulations de neige soufflée en général petites se sont formées avec la neige fraîche et le vent de secteur ouest faible à modéré dans les derniers jours. Prudence surtout à proximité des crêtes. De tels endroits dangereux sont facilement identifiables pour un œil exercé.

En outre il existe un danger latent d'avalanches de glissement. Ceci sur les pentes raides herbeuses, notamment dans les zones de départ orientées à l'est, au sud et à l'ouest pas encore déchargées. Les zones présentant des fissures de glissement doivent être évitées.

Des avalanches sèches peuvent de manière très isolée être déclenchées dans les couches plus profondes du manteau neigeux. Ceci sur les pentes extrêmement raides à l'ombre au-dessus d'environ 2400 m dans les endroits plutôt faiblement enneigés.

Manteau neigeux

Modèles de danger

md.6: froid, neige légère et vent

La neige fraîche et la neige soufflée reposent sur une surface croûtée sur les pentes à l'ombre au-dessus d'environ 2400 m. En général le manteau neigeux ancien est stable.

Sur les pentes ensoleillées: La neige fraîche et soufflée reposent sur une croûte dure.

Dans le manteau neigeux ancien des couches fragiles isolées susceptibles d'être déclenchées sont présentes. Ceci sur les pentes à l'ombre au-dessus d'environ 2400 m.

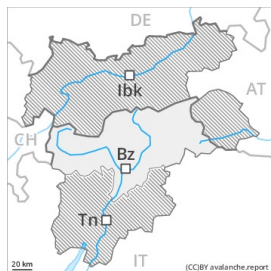
À basse et moyenne altitude il n'y a que peu de neige.

Tendance

Il règne des conditions avalancheuses favorables. Des avalanches de neige meuble sont possibles, mais en général uniquement de petite taille.



Degré de danger 1 - Faible



Tendance: danger d'avalanche constant →

le Mercredi 10 03 2021

Les conditions avalancheuses sont en général favorables.

Profondément dans le manteau neigeux des couches fragiles très isolées sont présentes, spécialement aux transitions entre les endroits peu enneigés et les endroits très enneigés, notamment à l'entrée des combes et des couloirs. À haute altitude et en haute montagne ces endroits dangereux sont un peu plus fréquents. Augmentation légère du danger d'avalanches humides et mouillées avec le réchauffement diurne et le rayonnement solaire, surtout sur les pentes raides ensoleillées et en dessous d'environ 2400 m.

Manteau neigeux

En général le manteau neigeux est stable. La surface de la neige est gelée et porteuse se ramollit en cours de journée. Ceci sur les pentes ensoleillées en dessous d'environ 2400 m. Sur la surface de neige dure il existe en terrain raide un risque de chute.

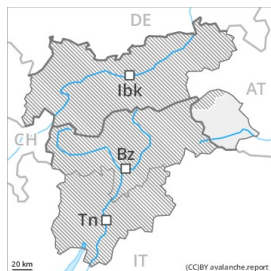
Dans le manteau neigeux ancien des couches fragiles isolées susceptibles d'être déclenchées sont présentes.

Tendance

Le danger d'avalanches subsiste.



Degré de danger 1 - Faible



Tendance: danger d'avalanche constant →

le Mercredi 10 03 2021

Il règne des conditions favorables généralisées.

Des avalanches de glissement ne sont presque plus à attendre, mais celles-ci peuvent atteindre une taille moyenne de manière isolée. Prudence surtout sur les pentes raides herbeuses, notamment dans les zones de départ orientées à l'est, au sud et à l'ouest pas encore déchargées. Les zones présentant des fissures de glissement doivent être évitées.

Des avalanches sèches peuvent aussi de manière très isolée être déclenchées dans les couches plus profondes du manteau neigeux. Ceci sur les pentes extrêmement raides à l'ombre au-dessus d'environ 2200 m dans les endroits plutôt faiblement enneigés.

Crête principale des Alpes: Des accumulations de neige soufflée en général petites se sont formées avec le vent d'ouest faible à modéré dans les derniers jours surtout à proximité des crêtes.

Manteau neigeux

Modèles de danger

md.2: neige glissante

En général le manteau neigeux est stable. La surface de la neige est gelée et porteuse et se ramollit à peine. Sur la surface de neige dure il existe en terrain raide un risque de chute.

Dans le manteau neigeux ancien des couches fragiles isolées susceptibles d'être déclenchées sont présentes. Ceci sur les pentes à l'ombre au-dessus d'environ 2200 m.

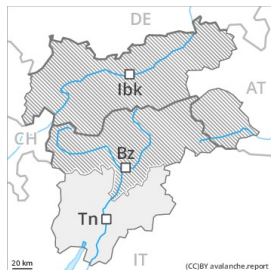
À basse altitude il n'y a que peu de neige.

Tendance

Il règne des conditions favorables généralisées.



Degré de danger 1 - Faible

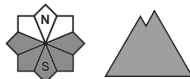


Tendance: danger d'avalanche constant

le Mercredi 10 03 2021



Avalanches mouillées
(Neige humide)



Il règne des conditions assez favorables.

Les conditions de randonnées sont en général favorables. Quelques endroits dangereux se situent spécialement en terrain extrêmement raide à haute altitude ainsi que sur les pentes très raides au soleil, de manière isolée aussi sur les pentes très raides herbeuses, notamment à partir des zones de départ pas encore déchargées. Les zones présentant des fissures de glissement doivent être évitées. Des avalanches peuvent de manière isolée être déclenchées avec en général une surcharge importante, notamment l'après-midi.

Manteau neigeux

Le rayonnement nocturne est assez bon. La surface de la neige regèle et devient porteuse et se ramollit en cours de journée. Sur la surface de neige dure il existe en terrain raide un risque de chute.

Dans le manteau neigeux ancien des couches fragiles isolées susceptibles d'être déclenchées sont présentes, surtout sur les pentes raides au-dessus d'environ 2400 m sur les pentes à l'ombre. À basse et moyenne altitude il y a très peu de neige.

Tendance

Il règne des conditions favorables.